

optom'18

MADRID 13-15 ABRIL

Dirigiendo nuestro futuro

25 CONGRESO INTERNACIONAL DE OPTOMETRÍA,
CONTACTOLOGÍA Y ÓPTICA OFTÁLMICA

[PROGRAMA]



Centro de Convenciones
Puerta Norte de IFEMA
Campo de las Naciones
(Madrid)

ORGANIZA:



AVALA:



COLABORA:



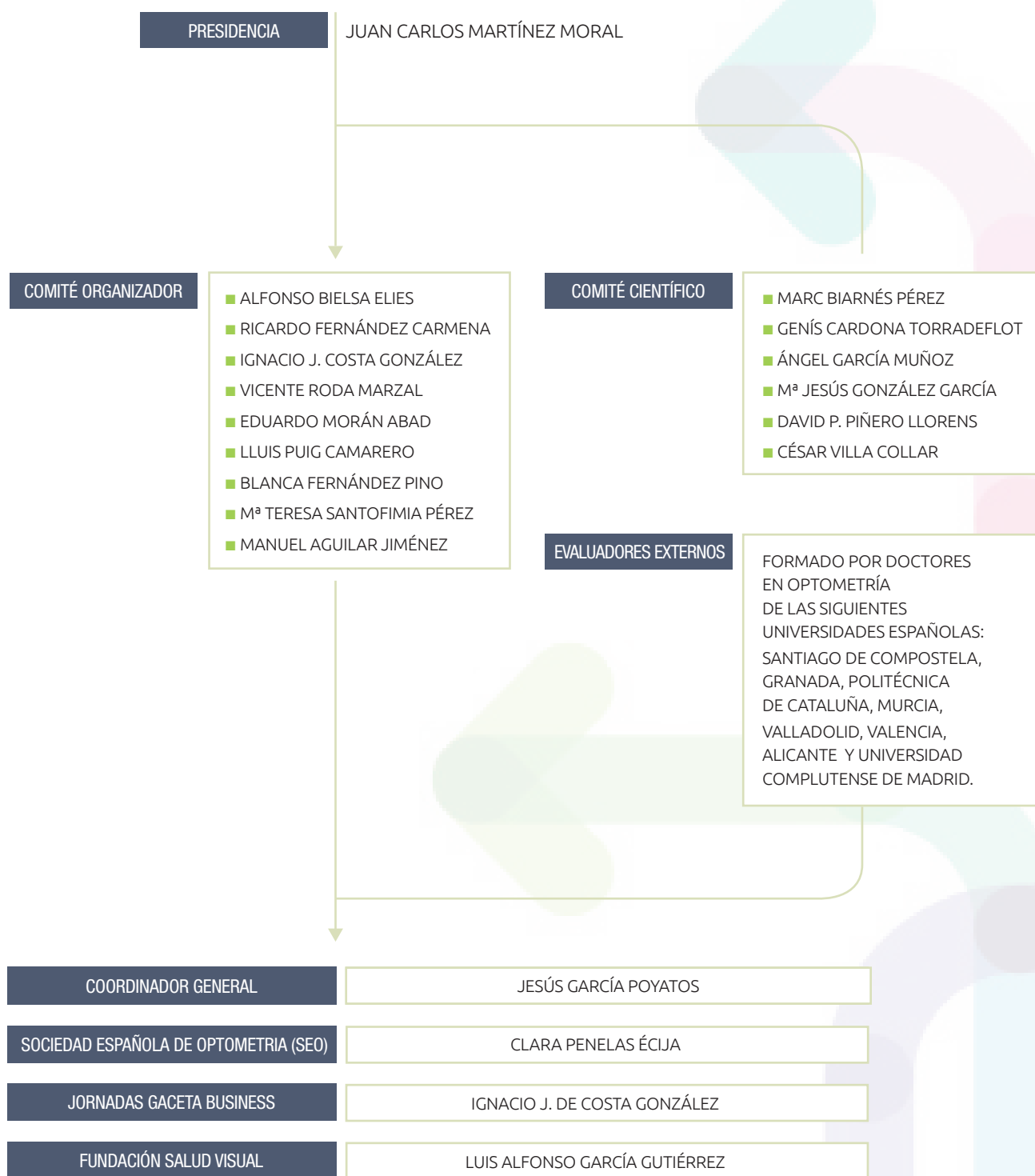
COLABORACIÓN ESPECIAL:



optom'18

MADRID 13-15 ABRIL

Dirigiendo nuestro futuro



JUAN CARLOS MARTÍNEZ MORAL
Presidente del Consejo General
de Colegios de Ópticos-Optometristas.



P R E S E N T A C I Ó N

En nombre del Consejo General de Colegios de Ópticos-Optometristas, de los Comités Organizador y Científico y de todos aquellos que trabajan por el buen desarrollo de OPTOM 2018, os doy la bienvenida a una nueva edición del Congreso Internacional de Optometría, Contactología y Óptica Oftálmica, OPTOM 2018. En esta ocasión celebramos el XXV aniversario de la cita científica más importante de los ópticos-optometristas que se celebra en España. El escenario, como viene siendo costumbre, es el Centro de Convenciones Puerta Norte de IFEMA (Madrid) durante los días 13, 14 y 15 de abril coincidiendo con ExpoÓptica, la principal feria del sector.

Bajo el lema "Dirigiendo nuestro futuro", OPTOM 2018 pretende presentar al profesional cuáles son las perspectivas clínicas y de negocio que se nos presentan en este momento y que son claves para orientar nuestro futuro inmediato. OPTOM es nuestro punto de encuentro, un foro de participación activa abierto a todos los profesionales y del que todos salimos beneficiados. Más aún porque año tras año, edición tras edición, el nivel científico de las comunicaciones orales que aquí presentamos se superan, batiendo récord en propuestas de conferencias y autores.

Por todo ello, y como presidente del Consejo General y de OPTOM 2018, quiero agradecer a los comités Organizador y Científico y al grupo de evaluadores externos, así como a todos los autores, su colaboración y apoyo por conformar un programa de excelente calidad científica para todos los profesionales.

Pero todo este proyecto, que nos ha llevado meses de trabajo, esfuerzo e ilusión, no tendría sentido sin vuestra participación y sin vuestro apoyo durante estas tres intensas jornadas.

No olvidemos, además, que la participación en el Congreso lleva acompañada una importante dotación de puntos para el proceso de la Validación Periódica de la Colegiación (VPC).

Esperamos que OPTOM 2018, además de ser una grata experiencia, aporte un plus en nuestro conocimiento profesional y que nos sirva para completar nuestro horizonte profesional, que seguirá teniendo en el óptico-optometrista a su máspreciado protagonista.

¡BIENVENIDOS A OPTOM 2018!

OBJETIVOS GENERALES

- **ARTICULAR UN ESPACIO** de encuentro para intercambiar estrategias de actuación clínica en el ámbito de la Optometría y la Óptica oftálmica.
- **INCENTIVAR EN LOS PROFESIONALES DE LA VISIÓN** el liderazgo en salud visual para mejorar sustancialmente la atención clínica que ofrecen a la población, ahora y en un futuro inmediato.
- **ACTUALIZAR LOS CONOCIMIENTOS SOBRE EL OJO SECO** mediante la discusión de las últimas investigaciones publicadas.
- **PROMOVER NUEVOS MÉTODOS DE CORRECCIÓN DE LA PRESBICIA** a través de las distintas estrategias de actuación relacionadas con la visión simultánea.
- **OFRECER UNA VISIÓN GLOBAL DE LA MIOPIA** como la nueva pandemia del siglo XXI, analizando la evidencia más actual sobre su etiología, prevención y control.

OBJETIVOS ESPECÍFICOS

- **ANALIZAR NUEVOS MÉTODOS DIAGNÓSTICOS** en la detección de la ambliopía.
- **PRESENTAR UN MÉTODO SISTEMÁTICO** de actuación en el manejo de ojo seco.
- **EXPLORAR LAS PRUEBAS DIAGNÓSTICAS OBJETIVAS** en el síndrome de ojo seco.
- **COMPRENDER CÓMO AFECTA LA PUPILA MIÓTICA** en el paciente presbita.
- **DETERMINAR LA APORTACIÓN DEL LÁSER** de femtosegundo a la cirugía ocular.
- **IDENTIFICAR LOS FACTORES PREDICTIVOS** en la incidencia y la progresión de la miopía.
- **DIFUNDIR EL CONOCIMIENTO DE LOS DISPOSITIVOS** y aplicaciones existentes para el control de la miopía.
- **ENTENDER LAS INDICACIONES, ventajas y limitaciones** del tratamiento de las enfermedades retinianas con antiangiogénicos.
- **CONOCER LAS MANIFESTACIONES OCULARES** de las principales enfermedades sistémicas.
- **PROPONER LOS PRINCIPALES PUNTOS CLAVE** para adaptar con éxito lentes de contacto esclerales.
- **PRESENTAR LAS DISTINTAS OPCIONES DE TRATAMIENTO** en el manejo del paciente con estrabismo.
- **FOMENTAR EL USO DE LA LINTERNA** en la detección de patologías.
- **CONOCER LOS ASPECTOS CLÍNICOS** de la electrofisiología de la visión binocular.
- **DISCUTIR CÓMO APLICAR LA BUENA PRÁCTICA** basada en la evidencia dentro del gabinete optométrico.
- **ACTUALIZAR LOS CONOCIMIENTOS** en la técnica de orto-k.
- **FORTALECER LOS CONCEPTOS CLÍNICOS** de las lentes de contacto multifocales.
- **DESCUBRIR LAS NUEVAS AYUDAS PARA PACIENTES** con baja visión y analizar las tendencias de actuación clínica.
- **DISCUTIR LA ACTUACIÓN CLÍNICA** del Óptico-Optometrista ante la DMAE.
- **COMPRENDER LOS ASPECTOS OCULOMOTORES** en las enfermedades neurológicas.
- **ADQUIRIR HABILIDADES EN PROCESOS PROFESIONALES** relacionados con el diagnóstico del ojo seco, el manejo del ojo rojo, el preoperatorio de la cirugía de cataratas y la atención visual en preescolares.

**SESIÓN
INAUGURAL**



Viernes 13
de abril



10:30 h a 11:30 h



Sala
N-103+N-104
AUDITORIO

'REWORKING'

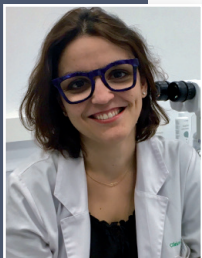
Conferencia inspiracional, estimulante y emotiva que se convierte en el análisis de la revolución que vive nuestra sociedad y cómo afecta a todos los aspectos de nuestra economía. Nos descubre cómo hemos llegado hasta aquí y los desafíos a los que nos enfrentamos como sociedad y, sobre todo, como profesionales. Esencialmente nos explica que la tecnología es el "cómo", pero las personas somos el "porqué" de toda esta disrupción. Según Marc Vidal, las revoluciones siempre se consideraron una crisis por los que las vivieron por la dificultad de entender su repercusión real. "Reworking" es un análisis del momento histórico que vive la humanidad en términos de fabricación, distribución y venta de productos y servicios. La Industria 4.0 analizada desde una óptica en positivo que se centrará en las afectaciones en el sector sanitario.

En esta conferencia, Marc Vidal nos presentará aplicaciones de última generación en el campo de la Inteligencia Artificial, el llamado machine learning, el Big data en los entornos de diagnóstico y las automatizaciones de los procesos sanitarios. Pero no se quedará en la simple exposición, sino que reflexionará sobre las repercusiones y oportunidades que nos ofrecen todas estas innovaciones. No vivimos una época de cambios, sino en un cambio de época. ¿Cómo debemos afrontar este reto? ¿Qué papel jugamos las personas a nivel profesional? Marc nos dará las claves de la nueva economía en la era digital. Descubriremos la necesidad de repensar nuestro trabajo. De hacer "reworking".



**MARC
VIDAL**

Está considerado como una de las figuras más influyentes en la actualidad en transformación digital y en Industria 4.0. Especialmente en el modo en el que las personas y empresas podemos afrontar los retos que supone esta etapa socioeconómica que vivimos. Entre sus clientes destacan empresas como Endesa, Basf, Merck, Microsoft, IBM, Allianz, Hitachi o Banco de Santander. Marc también es un conocido divulgador económico en diversos medios entre los que destacan CNN y Bloomberg. Es presentador y director de su propio programa en TVE "Economía de Bolsillo" y "Economía de Futuro". Es consultor, inversor tecnológico, un prestigioso analista económico, profesor en escuelas de negocio, escritor de bestsellers, editor de uno de los blogs más influyentes en lengua española y un solicitado conferenciante internacional. Actualmente es Advisor del d-LAB del Mobile World Capital para la identificación de proyectos que den respuesta a los desafíos de la sociedad digital.



BATRES VALDERAS, LAURA

■ ■ ■ Diplomada en Óptica y Optometría, máster en Optometría y Visión con especialidad en Neurociencia Visual y grado en Óptica y Optometría por la Universidad Complutense de Madrid. En 2015 comenzó el doctorado sobre "Estudio de los cambios en la calidad visual y la superficie ocular en ortoqueratología". Es experta en estrabismo y ortóptica por la UCM y primer premio en el Congreso Internacional de Valoración del Daño Corporal 2010. Cuenta con una sólida experiencia en contactología y optometría clínica, especialmente en córnea irregular y ortoqueratología. Es miembro de la Academia Europea de Ortoquerato-

logía, y su actividad profesional está enfocada al control de la miopía. Actualmente trabaja como optometrista en la Clínica Oftalmológica Doctor Lens Madrid, centro especializado en Ortoqueratología y Miopía, actividad que compagina con la de profesor asociado en el departamento de Óptica II de la Facultad de Óptica y Optometría de la Universidad Complutense de Madrid. Ha participado en congresos nacionales e internacionales con trabajos de investigación en superficie ocular y lentes de contacto, y en la actualidad colabora en diferentes proyectos de investigación sobre lentes de contacto y córnea. ■



BENÍTEZ DEL CASTILLO, JOSÉ M.

■ ■ ■ Catedrático de Oftalmología en la Universidad Complutense de Madrid, trabaja como director de la Unidad de Superficie e Inflamación Ocular en el Hospital Clínico San Carlos. También es director de Investigación y Superficie Ocular en la Clínica Rementería. Es autor de más de 500 publicaciones, y de varios libros, entre ellos Ocular Surface and Ocular Pharmacotherapy. Es vicepresidente de la sección de Oftalmología en la Comisión Nacional de Especialidades. Ha sido moderador y director de más de 250 cursos/mesas redondas, director de más de 17 tesis doctorales y revisor de Lancet, American Journal of Ophthalmology, IOVS, Archives of Ophthalmology y otras.

Ha sido director de Archivos de la Sociedad Española de Oftalmología y actualmente es director asociado de Ophthalmic Research.

Ocupa cargos directivos en muchas sociedades nacionales y extranjeras, entre ellas presidente de la Sociedad Madrileña de Oftalmología, vicepresidente de la Sociedad Española de Inflamación Ocular, vicepresidente de la Sociedad Española de Superficie Ocular y Córnea, vocal del SECOIR y secretario general de la Sociedad Española de Oftalmología. Y ha participado en los dos últimos talleres del TFOS: Meibomian Gland Dysfunction and Dry Eye II (DEWS II). ■



BIARNÉS PÉREZ, MARC

■ ■ ■ Marc Biarnés es diplomado en Óptica y Optometría por la Escola Universitària d'Òptica i Optometria de Terrassa, máster en Optometría por el Centro de Especialización Optométrica de Madrid) máster en Salud Pública por la Universitat Pompeu Fabra de Barcelona, y doctor en Biomedicina (UPF). En la actualidad está cursando el máster en Medicina de precisión de la Universidad de Ulster. Trabaja como epidemiólogo clínico en el Institut de la Màcula y la Barcelona Macula Foundation: research for vision (Barcelona). Ha participado en estudios observacionales e intervencionales (incluyendo ensayos

clínicos fases I a IV) y en varios proyectos europeos en el marco del Horizon 2020 y en Biofotónica.

Ha impartido más de 100 ponencias, principalmente sobre enfermedades maculares y técnicas de imagen del segmento posterior, y ha publicado artículos científicos en las principales revistas del sector, como Optometry and Vision Science, Ophthalmology, IOVS y American Journal of Ophthalmology, entre otras. Sus intereses se centran en las enfermedades del segmento posterior, las técnicas de imagen y la metodología de la investigación. ■



BRADLEY, ARTHUR

■ ■ ■ Estudió psicología experimental en Inglaterra, y obtuvo su doctorado en Ciencias de la Visión por la facultad de Optometría de la Universidad de California (Berkeley). Es profesor de Ciencias de la Visión y profesor adjunto de Ciencia Cognitiva en la Universidad de Indiana. Su laboratorio de investigación estudia el impacto de la óptica ocular en la calidad de la imagen y en el rendimiento visual y, hace pocas fechas, han revelado el papel que desempeñan las aberraciones en la generación de los incómodos destellos visuales que suelen verse durante la noche; asimismo, el laboratorio Bradley ha analizado el valor del aumento de las aberraciones para ampliar la profundidad de campo en ojos presbítas. Actualmente, están exami-

nando el valor de la miosis pupilar para el aumento de la profundidad de campo. El laboratorio ha publicado más de 150 artículos y numerosas patentes a partir de este trabajo.

Es asesor de investigación de la FDA, el DOD y el NIH de los Estados Unidos, así como de la mayoría de revistas sobre óptica y visión. Ha realizado un gran esfuerzo en formar y asesorar a los alumnos de doctorado del programa de ciencias de la visión. Es profesor de los programas de doctorado en Optometría, máster y programas universitarios de la Facultad de Optometría, en la que imparte neurociencia visual, óptica visual, cirugía refractiva, visión binocular, miopía e introducción general a las ciencias de la visión. ■

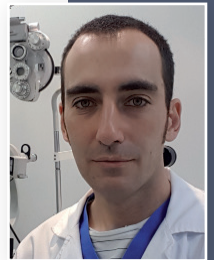


CALVO SANZ, JORGE A.

■ ■ ■ Graduado en Óptica y Optometría y máster en Optometría y Visión por la Universidad Complutense de Madrid; máster en Cirugía Refractiva y Cataratas por la Universidad de Valencia. Es experto en Optometría Clínica por la Universidad Europea y actualmente es investigador pre-doctoral en el programa de Doctorado en Óptica, Optometría y Visión en la Universidad Complutense de Madrid. Con una experiencia profesional de seis años como óptico optometrista en establecimiento sanitario de óptica y 12 años como optometrista clínico en consulta oftalmológica, actualmente desarrolla su labor profesional como optometrista en el Instituto de Ciencias

Visuales (INCIVI) del Hospital La Zarzuela de Madrid, donde pertenece al departamento de investigación clínica, habiendo recibido tres premios por su labor investigadora. También es profesor externo del departamento de Óptica y Optometría de la Universidad Europea de Madrid, y autor de varios artículos publicados en revistas de investigación nacionales e internacionales, con más de 30 presentaciones en congresos de óptica, optometría y oftalmología.

Ha impartido varios cursos y seminarios de formación en el cálculo de lentes intraoculares, manejo del astigmatismo y aplicación de curvas de desenfoque en contactología. ■

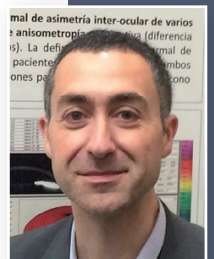


CARDONA TORRADEFLOT, GENÍS

■ ■ ■ Cursó la Diplomatura en Óptica (1992) en la Facultat d'Òptica i Optometria de Terrassa, para seguir con un master in Science (1994) y un doctorado (1996) en el Department of Optometry and Vision Sciences de la University of Manchester Institute of Science and Technology de Reino Unido. Es Licenciado en Derecho por la Universidad Nacional de Educación a Distancia (UNED) (2001).

En la actualidad es profesor agregado a tiempo completo en la Facultat d'Òptica i Optometria de Terrassa, donde realiza tareas de docencia (principalmente en lentes de contacto y aspectos optométricos de la cirugía refractiva), investigación y gestión, actuando

como vicedecano de Relaciones Internacionales, Comunicación y Promoción. Por lo que se refiere a la investigación, ha publicado numerosos artículos en revistas de reconocido prestigio sobre temas relacionados principalmente con la superficie ocular y las lentes de contacto, el síndrome visual informático, la película lagrimal y el parpadeo. Actualmente dirige tesis doctorales de estos temas y otros, entre ellos sobre la calidad de vida de pacientes con discapacidad visual, sobre aspectos anatómicos y funcionales en miopía elevada y sobre los hábitos de (in)cumplimiento de usuarios de lentes de contacto. ■





EXPERTOS INVITADOS



CARRACEDO RODRÍGUEZ, GONZALO

■ ■ ■ Diplomado en Óptica y Optometría por la Universidad Complutense de Madrid, máster en Óptica, Optometría y Visión por la Universidad Complutense de Madrid, graduado en Óptica y Optometría por la Universidad Alfonso X El Sabio. Doctor con mención europea por la Universidad Complutense de Madrid por la tesis "dinucleotidos como marcadores moleculares de ojo seco". Es profesor contratado doctor en la Facultad de Óptica y Optometría de la Universidad Complutense de Madrid.

Es autor de 46 artículos científicos en revistas internacionales y en su haber constan más de 200 comunicaciones en congresos, tanto nacionales como internacionales. Premio a la mejor comunicación oral en el congreso OPTOM 2014. Es representante en España y Portugal de la Sociedad Europea de Ortoquerato-

logía y miembro del consejo editorial de la Revista Panamericana de Lentes de Contacto y del Journal of Optometry.

Su labor investigadora se centra en la superficie ocular en temas como el ojo seco, queratocono y lentes de contacto para ortoqueratología, con participación en 30 proyectos de investigación. Reviewer de revistas de prestigio como IOVS, Current Eye Research, Journal of Optometry o Journal Pharmacology and Therapeutics. Miembro del comité editorial de revistas como Revista Panamericana de Lentes de Contacto, International Journal of Ophthalmic research and Annals of Chromatography and Separation Techniques. Su práctica clínica se centra en la adaptación de lentes de contacto en cornea irregular y ortoqueratología. ■



CERVIÑO EXPÓSITO, ALEJANDRO

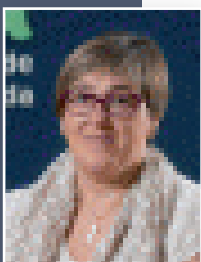
■ ■ ■ Profesor titular en la Universidad de Valencia desde el año 2011. Anteriormente fue profesor en la Universidad de Santiago de Compostela (España) y en la City University de Londres.

Completó dos Fellowships en el Departamento de Oftalmología de la Louisiana State University School of Medicine y en el Southern Vision Institute, ambos en Nueva Orleans, Estados Unidos, y tiene en su haber más de 70 publicaciones en revistas científicas indexadas, un libro y numerosos capítulos de libros publicados.

Forma parte del consejo editorial del Journal of Optometry, así como de diversos paneles

internacionales, tanto dentro como fuera de Europa, para la evaluación de solicitudes de financiación para investigación en convocatorias públicas.

Ha ejercido la optometría en España, Estados Unidos y Reino Unido y, actualmente, es director del programa de doctorado en Optometría y Ciencias de la Visión en la Universidad de Valencia y del máster en Adaptación Avanzada de Lentes de Contacto, y participa en varios proyectos de investigación financiados tanto por entidades públicas, como la Comisión Europea, el Ministerio de Economía y Competitividad o la Generalitat Valenciana, como a través de múltiples contratos con la industria. ■



COCO MARTÍN, ROSA M.

■ ■ ■ Profesora titular de Oftalmología de la Universidad de Valladolid, donde imparte docencia de Patología Ocular en las titulaciones de Medicina y de Óptica y Optometría. También es directora médica del Instituto de Oftalmobiología Aplicada (IOBA) de la Universidad de Valladolid.

Su formación como oftalmóloga la realizó en el Hospital Clínico Universitario de Valladolid y en el Moorfields Eye Hospital de Londres y el Instituto de Oftalmología de Londres (University College of London). Hace ya 20 años que se dedica a atender fundamen-

talmente patología retiniana y además de sus tareas docentes, también se dedica a la investigación en patologías degenerativas y hereditarias de la retina, por lo que también es autora de numerosas publicaciones científicas y comunicaciones de congresos tanto nacionales como internacionales.

También es miembro de la Sociedad Española de Oftalmología, de la Sociedad Española de Retina y Vítreo, y de la Academia Americana de Oftalmología, así como revisora de revistas nacionales e internacionales, y de proyectos nacionales. ■

DE JUAN HERRÁEZ, VICTORIA

■ ■ ■ Doctora en Optometría por la Universidad de Valladolid desde 2013. En dicha universidad fue profesora asociada de la Diplomatura de Óptica y Optometría entre los años 2008 a 2014. Actualmente, colabora con las delegaciones regionales del Colegio de Ópticos Optometristas como docente en cursos de formación continuada, y ejerce como optometrista a tiempo completo en el Servicio de Oftalmología del Hospital Universitario Ramón y Cajal (Madrid) donde compagina la asistencia clínica con la labor de "Study Coordinator" de ensayos clínicos de oftalmología desde 2014. Ha desarrollado también la labor

de optometrista a tiempo parcial en Clínica Rememoria de Madrid, desde 2014.

Además es autora de una monografía, tres capítulos de libros y 41 artículos científicos, de los cuales 30 son en revistas indexadas. Y ha recibido 7 premios nacionales e internacionales entre los que destacan: Premio extraordinario de Carrera, Premio extraordinario de Doctorado, segundo mejor póster en ESCRS Congress y el premio a la mejor comunicación científica del Congreso Internacional de Optometría, Contactología y Óptica Oftálmica. ■



ESTRELLA LUMERAS, MIGUEL A.

■ ■ ■ Diplomado en Óptica y Optometría en la Universidad Complutense de Madrid y, posteriormente graduado en Óptica y Optometría por la Universidad Alfonso X El Sabio.

Ha realizado el Máster en Optometría en el Centro Boston de Optometría y el Máster en Optometría Clínica en la Universidad Europea.

Su experiencia docente comenzó en el Centro Boston de Optometría, entre los años 1992-1997, como profesor de visión binocular, estrabismo y ambliopía, rehabilitación visual y baja visión.

Desde 1999 es profesor de Visión Binocular y Motilidad Ocular, Estrabismo y Ambliopía en Veinte20.

com, donde además hoy en día es codirector. Y desde 2001 es profesor de Visión Binocular y Motilidad Ocular en la Universidad Europea de Madrid, donde también ejerce de profesor en Atención Clínica a pacientes en Universidad Europea de Madrid.

En la actualidad ejerce profesionalmente en la Clínica Dr. Rodríguez Sánchez, y desarrolla la labor de asesor clínico para el sector óptico.

Además, es autor de diversas publicaciones en revistas y congresos, ponente en diferentes congresos y jornadas, y autor de una serie de capítulos docentes interactivos en formato digital sobre visión binocular, motilidad ocular, ambliopía y estrabismo. ■



GACIMARTÍN GARCÍA, BEGOÑA

■ ■ ■ Doctora en Ciencias de la Visión por la Universidad Europea de Madrid tras haber conseguido la diplomatura en Óptica en la Universidad Complutense de Madrid y la diplomatura en Óptica y Optometría en la Universidad de Granada.

Es especialista en baja visión y optometría geriátrica, y directora del Curso de Experto en Optometría Geriátrica y Baja visión en la Universidad Europea de Madrid.

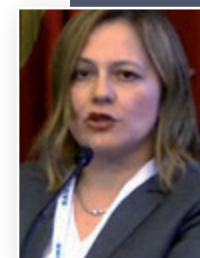
Además, es experta universitaria en Métodos y Técnicas Avanzadas de Exploración en la visión, y en Visión y Seguridad vial por la Universidad Complutense de Madrid.

Ha cursado el Máster en Optometría Clínica del Programa Oficial de Postgrado en Ciencias de la Visión por la Universidad Europea de Madrid; Bachelor in Clinical Optometry en Salus University Pennsylvania College of Optometry, y Máster in Clinical Optome-

try en la Salus University Pennsylvania College of Optometry.

Actualmente simultanea la actividad docente con la práctica clínica en la Clínica oftalmológica Orduna de Madrid donde es directora del departamento de Formación y baja visión

Su actividad profesional está enfocada a la docencia, por ello participa como ponente en charlas, jornadas, simposios y congresos nacionales de optometría y oftalmología. Imparte cursos de optometría geriátrica, baja visión e interpretación de imágenes de fondo de ojo. Su actividad clínica e investigadora está centrada en nuevas terapias de tratamiento de las miodesopsias incapacitantes, nuevas terapias láser en el tratamiento de enfermedades de la mácula, y nuevos protocolos optométricos en el abordaje del paciente con baja visión y geriátrico. ■





EXPERTOS INVITADOS



GARCÍA MUÑOZ, ÁNGEL

■ ■ ■ Es diplomado en Óptica y Optometría por la Universidad de Alicante y licenciado en Documentación por la Universitat Oberta de Catalunya, realizando el doctorado en el programa de Salud Pública de la Universidad de Alicante. En el inicio de su etapa profesional fue presidente de la Delegación Regional de Murcia del CNOO y vicedecano del Colegio Nacional de Ópticos-Optometristas hasta 2010. Ac-

tualmente es profesor titular de la Universidad de Alicante y responsable académico de su Clínica Optométrica. Imparte docencia en asignaturas relacionadas con la optometría clínica y con la salud visual y el desarrollo. Su ámbito de investigación se centra en la visión binocular clínica y en la epidemiología de las ametropías. Además, es codirector del proyecto de cooperación internacional Mirada Solidaria a Cuba. ■



GARZÓN JIMÉNEZ, NURIA

■ ■ ■ Doctorada y diplomada en Óptica y Optometría por la Universidad Complutense de Madrid, en donde también ha realizado el Máster en Optometría y Visión y el Máster en preparación, dirección y gestión de proyectos de investigación, desarrollo e innovación.

Actualmente ejerce de profesora asociada en el departamento de Óptica II en la UCM y es responsable

de la unidad de I+D+i de IOA Madrid Innova Ocular, siendo investigadora en proyectos nacional e internacionales, en fases II, III y IV. Su currículum se completa con la presentación de más de 70 comunicaciones en congresos nacionales e internacionales, así como con la autoría de libros, artículos nacionales e internacionales. ■



GIRALDEZ FERNÁNDEZ, MARÍA JESÚS

■ ■ ■ Diplomada en Óptica y Optometría y doctora por la Universidad Complutense de Madrid. Desarrolla su actividad profesional como profesora titular de la Universidad de Santiago de Compostela (USC), impartiendo docencia de optometría, contactología y en clínica optométrica, y es Coordinadora de la Titulación de Grado en Óptica y Optometría en la USC.

Es miembro del grupo de investigación de Optometría (GI-2092) reconocido por la USC y el Centro de Innovación y Transferencia de Tecnología, con actividades de investigación, entre otros, en superficie ocular y lentes de contacto. Con tres sexenios de investigación, es autora de numerosos artículos en revistas internacionales de impacto, y numerosos capítulos

de libro y proceedings en congresos internacionales. Es revisora de varias revistas internacionales y forma parte del comité editorial de la revista International Journal of Biostatistics & Computational Biology. Ha realizado largas estancias de investigación en la Escuela de Optometría de la Universidad de California en Berkeley, en la Facultad de Optometría de la Universidad de Aguas Calientes en Méjico, en la Escuela de Ciencias de la Vida y Salud de la Universidad de Aston, entre otros. Actualmente es miembro de la Escuela Internacional de doctorado de la USC, dentro del ámbito temático Ciencias Biomédicas y Tecnologías de la Salud, en el programa oficial de postgrado en Medicina Molecular. ■

GONZÁLEZ GARCÍA, MARÍA J.

■ ■ ■ Diplomada en Óptica y Optometría en 1992 y doctora en Ciencias de la Visión en 2008. Además ha cursado dos máster en Optometría, varios cursos de especialista universitario, cuatro estancias de investigación en el extranjero y más de 100 cursos de formación postgrado tanto a nivel profesional como docente.

Con experiencia docente en la Universidad de Valladolid desde 1997, actualmente ocupa una plaza de profesor contratado doctor, impartiendo docencia pregrado en los estudios de óptica y optometría en la materia "lentes de contacto", materia que es el eje no solo de su docencia, si no de su investigación y de su experiencia clínica, y colaborando en varios másteres y más de 80 cursos de formación postgrado.

Desde 1995 pertenece al Grupo de Superficie Ocular de la Universidad de Valladolid, y actualmente es investigadora principal del mismo. Las dos líneas de investigación que desarrolla dentro del grupo son el

síndrome de ojo seco y la intolerancia a las lentes de contacto, colaborando y dirigiendo hasta el momento numerosos proyectos de investigación financiados tanto con fondos públicos como privados, y como resultado de la investigación realizada durante estos años.

Ha publicado más de 50 artículos, 13 capítulos de libros, y ha participado en numerosos congresos a nivel nacional e internacional con más de 150 presentaciones, tanto orales como en póster. Ha dirigido cuatro tesis doctorales y actualmente es codirectora de tres más. Además cuenta con numerosos trabajos fin de máster y el trabajo de una de estas tesis que ha dado lugar a una patente nacional.

Revisora de varias revistas internacionales, y evaluadora de proyectos de investigación que concurren a convocatorias públicas como miembro de la Agencia Nacional de Evaluación Prospectiva (ANEP). ■



GONZÁLEZ-MÉIJOME, JOSÉ M.

■ ■ ■ Diplomado en Óptica y Optometría por la Universidad de Santiago de Compostela con Premio Extraordinario de Fin de Carrera del Ministerio de Educación y Ciencia en 1997. Tras una estancia de investigación en el CCLRU-CRCERT de la University of New South Wales (Sydney, Australia) en 1999, ingresó en la Universidade do Minho como profesor invitado en 2001, donde también obtuvo el grado de Doctor en Ciências en 2007.

Actualmente es profesor catedrático en la misma Universidad, coordinador científico del *Clinical and Experimental Optometry Research Lab* (CEORLab),

director del programa doctoral en Optometría y Ciencias de la Visión, y director del departamento de Física. Es editor-jefe de la revista científica *Journal of Optometry* del Consejo General de Colegios de Ópticos-Optometristas y miembro del comité editorial de las revistas *BioMed Research International* y *PlosONE*.

Es autor o co-autor de 150 artículos indexados, citados más de 2.000 veces. Ha realizado más de 400 comunicaciones, 100 de ellas como ponente invitado, y es autor de 20 capítulos de libro y editor de tres libros. ■



GÜEMES VILLAHOZ, NOEMÍ

■ ■ ■ Actualmente es médico residente en Oftalmología en el Hospital Clínico San Carlos, Madrid, docente en la Universidad Europea de Madrid, e imparte formación continuada para la Organización Óptico-Optométrica y otras instituciones relacionadas con la visión.

Es diplomada en Óptica y Optometría por la Universidad de Valladolid y graduada en Medicina por la

Universidad Europea de Madrid. Es también doctora en Optometría por The New England College of Optometry (Boston, EE.UU.).

Ha realizado la residencia en Optometría en el Bascom Palmer Eye Institute (Miami, EE.UU.) y cuenta con un máster en Optometría Clínica en el Centro Boston de Optometría en Madrid. ■





EXPERTOS INVITADOS



HURTADO CEÑA, FCO. JAVIER

■ ■ ■ Es el jefe de la sección de estrabismo y oftalmología pediátrica de Clínica Rementería de Madrid. Hizo la especialidad de Oftalmología en el Hospital Ramón y Cajal, se doctoró en Medicina en la Universidad de Alcalá de Henares, hizo un MBA executive por la Universidad Camilo José Cela y ha sido director médico de la Clínica Rementería durante los últimos 7 años.

Además de publicaciones en revistas científicas nacionales e internacionales, se caracteriza por su facilidad para la comunicación, su participación en cursos de formación a ópticos y oftalmólogos y su creencia en la cooperación de ambos profesionales para el beneficio del paciente. Es un oftalmólogo joven, cercano, alegre, docente, muy receptivo a las críticas y muy trabajador. ■



JANDÓ, GÁBOR

■ ■ ■ Médico, doctor y licenciado en la Escuela de Medicina de Pécs (MSP) de Hungría. Empezó a trabajar como becario de investigación en el Instituto de Fisiología y ejerció como profesor de fisiología médica en la MSP. Pasó 2 años y medio con una beca posdoctoral en el laboratorio de neurofisiología Buzsáki, de la Universidad de Rutgers (Nueva Jersey). En 1997 trabajó en el departamento de Fisiología de la Universidad de Trieste, y estudió la psicofísica visual de la percepción del color, y ese mismo año 1997 recibió su título de doctorado. En el año 2000 trabajó en el laboratorio de simios de Ralph Siegel en aspectos retinotópicos. En 2002 fundó y pasó a dirigir el laboratorio de electrofisiología humana y visión infantil en el IP de la Universidad de Pécs (UP).

Actualmente es profesor asociado del IP, donde desempeña el papel de profesor titular de fisiología médica y máximo responsable de un equipo de investigación que estudia la visión binocular y su desarrollo. Ha sido investigador principal de varios proyectos científicos de éxito sobre la visión binocular. Durante los últimos cinco años se ha interesado por la investigación de la ambliopía, y ahora se encuentra desarrollando un nuevo sistema de exploración con una buena relación calidad-precio para identificar a los menores que presentan un alto riesgo de desarrollar ambliopía. Es el socio mayoritario y consejero delegado de una empresa secundaria, respaldada por la UP y que es distribuidora exclusiva del sistema de exploración EUVISION para la visión estereoscópica. ■



LÓPEZ GIL, NORBERTO

■ ■ ■ Estudió física en la Universidad de Granada y posteriormente realizó un máster de Optoelectrónica en la Universidad de Lieja en Bélgica. Es profesor de la diplomatura/grado en Óptica y Optometría de la Universidad de Murcia desde su comienzo (curso 1992-93) hasta la actualidad. Se doctoró en Física por la Universidad de Valencia en 1997, y posteriormente realizó una estancia postdoctoral en la Universidad de Cornell (New York, EE.UU.). Actualmente es catedrático de Óptica y dirige el grupo de investigación de Ciencias de la Visión de

la Universidad de Murcia. Ha participado como investigador principal en 16 proyectos y contratos de investigación, ha publicado más de 80 artículos en revistas internacionales y ha sido invitado en más de una docena de ocasiones para dar charlas en congresos internacionales. Sus líneas principales de investigación se centran en el campo de la acomodación, la presbicia y la miopía, donde ha desarrollado cinco patentes y ha creado una empresa de base tecnológica. ■



MADRID COSTA, DAVID

■ ■ ■ Diplomado en Óptica y Optometría por la Universidad Complutense de Madrid, grado en Óptica y Optometría, máster en Optometría Clínica y doctor en Optometría y Ciencias de la Visión por la Universidad de Valencia. Es autor de más de 70 artículos científicos publicados en revistas internacionales con índice de impac-

to, y más de 100 comunicaciones en congresos internacionales. Es coordinador del proyecto titulado European Dry Eye Network (EDEN) financiado en el programa de la Unión Europea Horizon 2020. Actualmente es profesor titular en la Facultad de Óptica y Optometría de la Universidad Complutense de Madrid. ■

MARTÍN HERRANZ, RAÚL

■ ■ ■ Es diplomado en Óptica por la Universidad Complutense de Madrid (1992), máster en Investigación en Ciencias de la Visión (2008) y doctor por la Universidad de Valladolid (2010). Además, ha completado su formación con diferentes másters, cursos de especialista y diferentes cursos de posgrado.

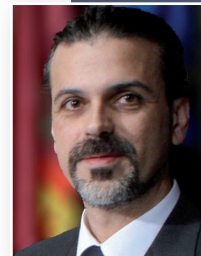
Actualmente es profesor titular en la Universidad de Valladolid, desempeñando el puesto de Coordinador del Grado en Óptica y Optometría y Honorific Associated Professor de la Universidad de Plymouth (Reino Unido).

Su actividad académica le ha permitido dirigir tres tesis doctorales (dirigiendo cuatro en la actualidad), 10 trabajos fin de grado y 10 trabajos fin de máster; además de obtener el Senior Fellowship de la Higher Education Academy de Reino Unido.

A nivel profesional realiza su actividad profesional

en el Instituto Universitario de Oftalmobiología Aplicada (IOBA) donde dirige el Grupo de Investigación en Optometría.

Su actividad investigadora se centra en tres grandes líneas de investigación; efecto del uso de lentes de contacto sobre la superficie corneal; evaluación de nueva tecnología y finalmente investigación en innovación docente en Optometría y ha dado lugar a 42 publicaciones nacionales; 64 publicaciones internacionales (peer-review); 6 libros; 14 capítulos de libros; 41 comunicaciones en congresos nacionales y 144 comunicaciones en congresos internacionales. Finalmente, ha participado en 13 proyectos de investigación competitivos, 19 financiados por empresas y 9 proyectos de investigación docente y es evaluador (referee) de numerosas revistas científicas internacionales. ■



MATEO OROBIA, ANTONIO J.

■ ■ ■ Es licenciado en Medicina y Cirugía por la Facultad de Medicina de la Universidad de Córdoba. Hizo la residencia en la especialidad de Oftalmología en el Hospital Clínico Universitario Lozano-Blesa de Zaragoza, y posteriormente el doctorado en la Universidad de Zaragoza.

Ha desarrollado su labor profesional como Visiting Observership Program en el servicio de Córnea y Enfermedades Externas del Bascom Palmer Eye Institute (Miami, EE.UU.), ha ejercido como facultativo especialista de Área en el Hospital Universitario Arnau de Vilanova de Lleida, y de Área en el Hospital Clínico Universitario Lozano-Blesa de Zaragoza.

Actualmente es médico especialista de Área en la Unidad de Córnea y Superficie Ocular del Hospital Universitario Miguel Servet de Zaragoza, y en Cirugía

refractiva en el Hospital de día Quirón en Zaragoza. Es miembro del grupo de investigación B02 del Instituto de investigación sanitaria Aragón (IIS-Aragón), con participación en más de 10 proyectos de investigación. También es coordinador de Superficie Ocular y Córnea en el Grupo de Investigación Oftalmológica del H. U. Miguel Servet (GIMS), y colaborador docente en la Facultad de Medicina de Zaragoza.

Anteriormente fue profesor asociado en la Facultad de Ciencias de la Universidad de Zaragoza, y ha participado como docente en unos 25 cursos de actualización. Tiene unas 30 publicaciones en revistas nacionales e internacionales, ha colaborado en la elaboración de 2 libros, 22 capítulos en libros de Oftalmología y ha presentado más de 100 comunicaciones en congresos. ■



MONTÉS MICÓ, ROBERT

■ ■ ■ Catedrático de Universidad en la Universidad de Valencia, es actualmente director del Grupo de Investigación en Optometría (GIO) de la Universidad de Valencia.

Optometrista por la Universidad de Valencia, máster y doctor por el Instituto de Ciencia y Tecnología de la Universidad de Manchester donde investiga en el campo de la miopía, la presbicia y la superficie ocular.

Ha publicado más de 200 artículos en revistas internacionales de impacto sobre estas temáticas.

Investigador de varios proyectos europeos financiados por el European Research Council, EU 7th Framework Programme y Horizon 2020.

Miembro del consejo editorial del Journal of Optometry, Journal of Refractive Surgery y Journal of Cataract and Refractive Surgery. ■





EXPERTOS INVITADOS



NAROO, SHEHZAD

■ ■ ■ Profesor adjunto de la Universidad de Aston, donde imparte clases en la especialidad de polo anterior. En materia investigadora, sus intereses incluyen cirugía refractiva con láser, cirugía de cataratas y lentes, lentes intraoculares, biomecánica corneal, lentes de contacto, ojo seco, visión deportiva y aspectos comerciales de la atención ocular en el Reino Unido. Es autor y coautor de unas 150 publicaciones (entre las que se incluyen publicaciones arbitradas, editoriales, capítulos de libros de texto, publicaciones no arbitradas, etc.).

Cursó su primera titulación en la Universidad de Aston, para posteriormente acceder a un programa de máster y, más tarde, de doctorado, en el Instituto de

Ciencia y Tecnología de la Universidad de Mánchester. Es examinador del Colegio de Optometristas del Reino Unido y asesor del General Optical Council, también del Reino Unido; asimismo, también asesora en casos oftálmicos de naturaleza médico-legal.

Es profesor invitado de la Universidad Americana de Ciencia y Tecnología de Beirut y de la Universidad Rey Saúd de Riyadh. Es editor jefe de la revista *Contact Lens and Anterior Eye*, así como miembro de honor de la British Contact Lens Association. Es presidente internacional de la Asociación Internacional de Educadores de Lentes de Contacto, y en 2015 recibió el premio *International Optometrist Award*, concedido por el Consejo Mundial de Optometría. ■



PACHECO CUTILLAS, MIREIA

■ ■ ■ Profesora titular e investigadora del departamento d'Òptica i Optometria que imparte docencia en la Facultat d'Òptica i Optometria de Terrassa. Coordinadora de la Unidad de Visión Infantil del Centre Universitari de la Visió (CUV), UPC.

Además del grado en Óptica y Optometría, también es máster en Optometría Clínica por Pennsylvania College of Optometry (EE.UU.) y PhD en Optometry and Visual Science por la City University de Londres.

Ha sido Fellow de la Academia Americana de Optometría (AAO) y miembro del College of Optometrists del Reino Unido. Es Fellow de la European Academy of Optometry and Optics, de la cual ha sido recientemente su presidenta (2015 - 2017).

Además, ha impartido conferencias y publicado artículos en revistas prestigiosas del ámbito de la óptica y la optometría sobre visión infantil, visión binocular, visión del color, glaucoma y envejecimiento. ■



PIÑERO LLORENS, DAVID PABLO

■ ■ ■ Doctor por la Universidad de Alicante en 2010, graduado en Óptica y Optometría por la Universidad de Alicante (2011), obteniendo el premio Extraordinario de Diplomatura en Óptica y Optometría (1998), licenciado en Documentación por la Universitat Oberta de Catalunya (2007) y Especialista Universitario en Optometría Pre y Postquirúrgica por la Universidad de Valladolid (2002).

Es investigador de la beca Ramón y Cajal y profesor del departamento de Óptica, Farmacología y Anatomía de la Universidad de Alicante. Es también responsable de la Unidad de Investigación del Departamento de Oftalmología (Oftalmar) del Hospital Vithas Medimar Internacional y coordinador científico de la Fundación para la Calidad Visual (FUNCAVIS).

Es editor asociado de las revistas científicas *Journal*

of Optometry, *BMC Ophthalmology* y *Journal of Ophthalmology*. Tiene una gran e intensa actividad investigadora, habiendo publicado más de 200 artículos científicos. Ha participado en diversos proyectos de investigación, siendo investigador principal en cuatro de ellos y coordinador de un proyecto europeo del 7º Programa Marco.

Ha recibido varios premios y reconocimientos por su trayectoria y trabajos científicos, habiendo sido considerado por la revista *The Ophthalmologist* en 2014 como el 12º autor científico del mundo en publicaciones sobre visión y el 5º del mundo en el ámbito específico del queratocono. Recibió el reconocimiento como "Optometrista de Honor" por el Colegio de Ópticos-Optometristas de la Comunitat Valenciana en diciembre de 2014. ■

SANKARIDURG, PADMAJA

■ ■ ■ Es directora de programas y responsable de miopía y propiedad intelectual en el Brien Holden Vision Institute (BHVI), así como profesora adjunta en la Facultad de Optometría y Ciencias de la Visión en Sidney (Australia). Recibió su título en optometría en la Elite School of Optometry de Chennai (la India) en 1989, y se doctoró por la Universidad de Nueva Gales del Sur (Australia) en 1999; asimismo, cursó un máster sobre propiedad intelectual en 2012 en la Universidad de Tecnología de Australia. La profesora Sankaridurg lleva investigando en el campo de la miopía desde hace más de diez años, con especial interés en las estrategias para ralentizar tanto la propia miopía como el desarrollo del error

refractivo. También participó en calidad de experta en la reunión internacional sobre miopía celebrada conjuntamente por la OMS y el BHVI en 2015, y es miembro del Comité de Intervenciones del Instituto Internacional de Miopía. La profesora Sankaridurg cuenta con más de 60 artículos en revistas arbitradas, es coinventora de muchas patentes/solicitudes, es autora de varios capítulos de libros y ha ofrecido multitud de presentaciones en reuniones nacionales e internacionales; además, ha dirigido su interés hacia la propiedad intelectual y gestiona el portafolio del Brien Holden Vision Institute de esta especialidad desde el año 2010. ■



TEUS GUEZALA, MIGUEL ÁNGEL

■ ■ ■ Licenciado en Medicina y Cirugía por la Universidad de Valladolid en 1982 con Premio Extraordinario Fin de Carrera. Posteriormente hizo el doctorado en Medicina en la Universidad de Alcalá de Henares y el MIR de Oftalmología en el Hospital Ramón y Cajal de Madrid.

Ha sido médico adjunto del Servicio de Oftalmología del Hospital Universitario "Príncipe de Asturias", en Alcalá de Henares, donde posteriormente fue jefe de sección de Oftalmología (2001-2005). También ejerció de coordinador médico del Centro Oftalmológico Vissum Santa Hortensia de Madrid.

Actualmente es jefe de servicio de Oftalmología del Hospital Universitario "Príncipe de Asturias" en Alcalá de Henares, coordinador médico de la Clínica

Novovisión de Madrid y catedrático de Oftalmología de la Universidad de Alcalá de Henares.

Ha editado 10 libros y 40 capítulos de libros nacionales e internacionales, y ha publicado más de 186 trabajos en revistas científicas, siendo propulsor y miembro de 29 proyectos de investigación. Ha colaborado en congresos de ámbito nacional e internacional con más de 442 comunicaciones y ponencias realizadas.

Su actividad clínica e investigadora se centra en los campos de glaucoma, cirugía refractiva y de cataratas, siendo galardonado con 6 premios de prestigiosas instituciones como la Academia Americana de Oftalmología y la Sociedad Española de Glaucoma, entre otras. ■



VALERO PÉREZ, TEYMA

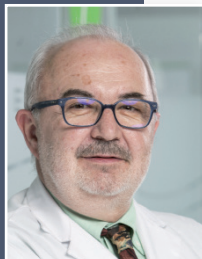
■ ■ ■ Máster en Investigación y Optometría Clínica del programa oficial de postgrado en Ciencias de la Visión por la Universidad Europea de Madrid, Bachelor of Science y Master of Science in Clinical Optometry por el Pennsylvania College of Optometry (Salus University), máster en Optometría Clínica por el Centro Boston de Optometría, diplomada en Óptica y Optometría por la Universidad de Murcia.

Ha sido profesora en la Universidad Europea de Madrid durante 10 años en la diplomatura y grado en Óptica y Optometría, y docente en el máster of Science in Clinical Optometry and Bachelor of Science. Máster Universitario en Optometría e Investigación Clínica (UEM). También ha ejercido de profesora en el Center For International Studies at Salus University en Philadelphia, en el Curso de Experto de Opto-

metría Geriátrica y Baja Visión en la Universidad Europea de Madrid, y en el Máster de Optometría del Centro Boston.

En la actualidad, ocupa la gerencia del Centro de Optometría Valero en Torrevieja (Alicante). Ha obtenido la Validación Periódica de la Colegiación (VPC). Combina su actividad clínica impartiendo cursos para diversas delegaciones de colegios de ópticos-optometristas y colabora con la plataforma IndoMedCare en cursos de retinografía, OCT y angio-OCT. Participa como ponente en charlas, jornadas, simposios y congresos nacionales e internacionales de optometría y pediatría, estando su actividad clínica e investigadora centrada en la ambliopía y en la detección de patologías oculares. ■





VILLA COLLAR, CÉSAR

■ ■ ■ Diplomado en Óptica por la Universidad Complutense de Madrid y en Óptica y Optometría por la Universidad de Granada. Es bachelor y máster en ciencias optométricas clínicas por el *Pennsylvania College of Optometry* de Filadelfia (EE.UU.) y en Optometría Clínica por la Universidad Europea de Madrid. Doctor en Óptica, Optometría y Visión por la Universidad Complutense con Premio Extraordinario de Doctorado.

Sus áreas de especialización son la córnea irregular, la ortoqueratología nocturna, la calidad visual después de cirugía refractiva y la instrumentación. Posee más de 60 publicaciones en revistas indexadas de revisión por pares y ha publicado varios libros. El último en 2016 titulado *Superficie Ocular y Lentes de Contacto*. Su índice h en 2017 era de 13 (*Web of Science*), 14 (*Scopus*), 19 (*Research Gate*) y 23 (*Google Scholar*).

Ha recibido el premio Salado Marín, el Artigas, el Colegio Nacional de Ópticos y Optometristas y el *Gaceta Óptica*. Es conferenciante habitual en congresos del sector con varios premios por comunicaciones orales y en póster tanto nacionales como internacionales.

Es *Managing Editor* de *Journal of Optometry* y *Fellow* de la Academia Americana de Optometría y de la Academia Europea de Optometría y Óptica.

Posee más de 39 años de experiencia clínica en Contactología en los centros de visión integral Novolent y en la Clínica Oftalmológica Novovision. Actualmente es catedrático de Óptica y Optometría de la Universidad Europea de Madrid y desarrolla su labor investigadora en su Escuela de Doctorado e Investigación en el Grupo de Investigación en Visión del que es el investigador principal. ■



www.OPTOMcongreso.com



¡SÍGUENOS
Y NO TE PIERDAS
DETALLE!

VOTA TU PÓSTER FAVORITO

1 Para optar al premio, los autores de los 12 pósteres seleccionados deberán presentarlo oralmente durante 5 minutos en el transcurso del congreso en el momento y lugar que se destinará al tal efecto.

2 Los asistentes al congreso tendrán la posibilidad de votar a los 12 pósteres seleccionados según las siguientes normas.

- El congresista podrá votar a través de la aplicación móvil de OPTOM 2018.
- La valoración de cada póster se realizará mediante una escala de 1 a 5 estrellas.
- De los 12 pósteres seleccionados, el congresista elegirá según su criterio los cinco mejores, asignándole de 1 a 5 estrellas por orden de preferencia, siendo 5 estrellas la máxima puntuación y una la menor.
- Cada congresista podrá votar una sola vez.
- La puntuación final de cada póster se contabilizará realizando el promedio de estrellas obtenidas.
- Será necesario un mínimo de 20 votos emitidos para que la puntuación en estrellas del póster sea considerada.

3 El Comité Científico propondrá los premios correspondientes a las comunicaciones en póster considerando los dos trabajos con mayor promedio de estrellas.

ACTUALIZADO

	ID	Título	Defensa oral
1	1560	CREACIÓN DE UN CUESTIONARIO MEDIANTE ANÁLISIS RASCH PARA VALORAR LA SINTOMATOLOGÍA VISUAL. Visión binocular / Refracción / Función visual Mario Cantó Cerdán, et al	Viernes, 13 de abril De 10:00 a 10:30 Aula pósteres Vestibulo Oeste Coordina: David P. Piñero
2	1407	REVISIÓN SISTEMÁTICA: ¿PODEMOS RECOMENDAR LA FOTOTERAPIA OPTOMÉTRICA SYNTONIC EN LA PRÁCTICA CLÍNICA? Visión binocular / Refracción / Función visual Zaira Cervera Sánchez, et al	
3	1509	EVOLUCIÓN DE LA NEUROPATÍA ÓPTICA ISQUÉMICA NO ARTERÍTICA A TRAVÉS DE PRUEBAS FUNCIONALES Y ESTRUCTURALES. Patología / Farmacología Victoria De Juan Herráez, et al	
4	1701	BAJA VISIÓN Y CEGUERA: EVALUACIÓN DE LA CALIDAD DE LA INFORMACIÓN EN LA RED. Optometría geriátrica / Baja visión / Rehabilitación visual Marta Lupón Bas, et al	
5	1222	ANÁLISIS DE LAS MEDIDAS DE OCT EN LA DETECCIÓN DEL DAÑO AXONAL EN PACIENTES CON ESCLEROSIS MÚLTIPLE. Investigación básica Inmaculada Bueno Gimeno, et al	Sábado, 14 de abril De 10:00 a 10:30 Aula pósteres Vestibulo Oeste Coordina: Alejandro Cerviño
6	1400	ALTERACIONES RETINIANAS TRAS UN MODELO DE FOTOTOXICIDAD FOCAL EN ROEDOR. Investigación básica F. Javier Valiente Soriano, et al	
7	1471	CAMBIOS PRODUCIDOS EN IRIS Y ÁNGULO DE CÁMARA ANTERIOR EN CONDICIONES ACOMODATIVAS. Investigación básica Noelia Martínez Albert, et al	
8	1588	EVALUACIÓN DEL MENISCO LAGRIMAL MEDIANTE OCT TRAS LA INSTILACIÓN DE LÁGRIMAS DE ÁCIDO HIALURÓNICO. Superficie ocular Cristina Pastrana Robles, et al	
9	1402	SINTOMATOLOGÍA ASOCIADA A LAS DISFUNCIONES VISUALES: INVESTIGACIÓN CUALITATIVA MEDIANTE METODOLOGÍA DELPHI. Visión binocular / Refracción / Función visual Pilar Cacho Martínez, et al	Domingo, 15 de abril De 10:00 a 10:30 Aula pósteres Vestibulo Oeste Coordina: Javier Sebastián
10	1505	IMPLANTE DE ANILLOS INTRAESTROMALES EN QUERATOCONOS CON EJE DEL ASTIGMATISMO TOPOGRÁFICO Y COMÁTICO PERPENDICULAR. Patología / Farmacología Arancha Poo López, et al	
11	1660	VIABILIDAD DE LAS CÉLULAS DEL CRISTALINO HUMANO BAJO CONDICIONES DE ESTRÉS OXIDATIVO. Patología / Farmacología Victoria Eugenia Lledó Mayans, et al	
12	1658	EVALUACIÓN DE LAS DIFERENCIAS EN PRESTACIONES ENTRE DIFERENTES LENTES PROGRESIVAS DURANTE LA LECTURA EN ORDENADOR MEDIANTE EL USO DE TECNOLOGÍA EYE-TRACKING. Óptica oftálmica / Instrumentación en optometría clínica Pablo Concepción Grande, et al	



PROGRAMA CIENTÍFICO

VIERNES
13 DE ABRIL
DE 2018

SESIÓN 1 COMUNICACIONES ORALES

De 09:00 a 10:00

- Sala: N-101** Lentes de contacto y presbicia
- Sala: N-102** Caracterización de la película lagrimal, glándulas de meibomio y ojo seco
- Sala: N-105** Lentes intraoculares multifocales. Cálculo y rendimiento
- Sala: N-106** Función visual y calidad visual
- Sala: N-107+N-108** Atención primaria / Salud pública

SESIÓN 1 COMUNICACIONES EN PÓSTER

De 10:00 a 10:15

HALL DE EXPOSICIÓN

- ÓPTICA OFTÁLMICA / INSTRUMENTACIÓN EN OPTOMETRÍA CLÍNICA
- SUPERFICIE OCULAR
- OPTOMETRÍA GERIÁTRICA / BAJA VISIÓN / REHABILITACIÓN VISUAL

SESIÓN 2 COMUNICACIONES EN PÓSTER

De 10:15 a 10:30

HALL DE EXPOSICIÓN

- ÓPTICA OFTÁLMICA / INSTRUMENTACIÓN EN OPTOMETRÍA CLÍNICA
- SUPERFICIE OCULAR
- OPTOMETRÍA GERIÁTRICA / BAJA VISIÓN / REHABILITACIÓN VISUAL

INAUGURACIÓN

De 10:30 a 11:30

Sala: N-103+N-104
Auditorio

CONFERENCIA INAUGURAL
REWORKING
Marc Vidal

De 11:30 a 12:15

PAUSA CAFÉ. VISITA A EXPOÓPTICA

SESIÓN 2 COMUNICACIONES ORALES

De 12:15 a 13:15

- Sala: N-101** Lentes de contacto y control de la miopía
- Sala: N-102** Diagnóstico y manejo del ojo seco
- Sala: N-105** Lentes intraoculares trifocales
- Sala: N-106** Función visual en visión próxima
- Sala: N-107+N-108** Optometría geriátrica / Baja visión / Rehabilitación visual

CONFERENCIAS PATROCINADAS

De 12:15 a 12:45

Sala: N-117+N-118

ESSILOR

- VISION-RTM 800
Laura de Yñigo Mojado



De 12:45 a 13:15

INDO

- MEJORA DE LA CALIDAD DE VIDA EN UNA COHORTE DE SUJETOS QUE PADECEN MIODESOPSIAS INCAPACITANTES TRATADOS MEDIANTE VITREOLISIS LÁSER
Begoña Gacimartín García



De 13:15 a 14:30

ALMUERZO. VISITA A EXPOÓPTICA

SESIÓN PLENARIA 1

DE 14:30 A 16:00

Sala: N-103+N-104

Auditorio

¿QUÉ NO SABES Y DEBERÍAS SABER SOBRE EL OJO SECO?

Moderador: M^a Jesús González García

- INTRODUCCIÓN: QUÉ ES Y TIPOLOGÍAS – 10'
M^a Jesús González García
- CAUSAS – 20'
José Manuel Benítez del Castillo
- SÍNTOMAS Y DIAGNOSTICO 20'
Shehzad Naroo
- TRATAMIENTO – 20'
Antonio J. Mateo Orobia
- DISCUSIÓN Y PREGUNTAS – 20'

SESIÓN 3 COMUNICACIONES EN PÓSTER

De 16:00 a 16:15

HALL DE EXPOSICIÓN

ATENCIÓN PRIMARIA / SALUD PÚBLICA
CIRUGÍA REFRACTIVA
OPTOMETRÍA PEDIÁTRICA

SESIÓN 4 COMUNICACIONES EN PÓSTER

De 16:15 a 16:30

HALL DE EXPOSICIÓN

- ATENCIÓN PRIMARIA / SALUD PÚBLICA
- CIRUGÍA REFRACTIVA
- OPTOMETRÍA PEDIÁTRICA

CURSOS MONOGRÁFICOS

De 16:30 a 17:30

Sala: N-101

- MANIFESTACIONES OCULARES DE LAS ENFERMEDADES SISTÉMICAS.
Alejandro Cerviño Expósito

Sala: N-102

- ENFOQUE SISTEMÁTICO EN EL MANEJO DEL OJO SECO.
Shehzad Naroo

Sala: N-105

- CLAVES PARA ADAPTAR LENTES DE CONTACTO ESCLERALES CON ÉXITO.
Gonzalo Carracedo Rodríguez

Sala: N-106

- OPCIONES TERAPÉUTICAS DEL PACIENTE ESTRÁBICO.
Miguel Ángel Estrella Lumeras

Sala: N-107+N-108

- ¿CÓMO DEBEMOS ACTUAR ANTE LA DMAE?
Rosa M^a Coco Martín

Sala: N-117+N-118

- OCULOMOTRICIDAD EN ENFERMEDADES NEUROLÓGICAS.
David Pablo Piñero Llorens

SESIÓN 5 COMUNICACIONES EN PÓSTER

De 17:30 a 17:45

HALL DE EXPOSICIÓN

- VISIÓN BINOCULAR / REFRACCIÓN / FUNCIÓN VISUAL
- PATOLOGÍA / FARMACOLOGÍA

SESIÓN 6 COMUNICACIONES EN PÓSTER

De 17:45 a 18:00

HALL DE EXPOSICIÓN

VISIÓN BINOCULAR / REFRACCIÓN / FUNCIÓN VISUAL
PATOLOGÍA / FARMACOLOGÍA

**CURSOS CLÍNICOS
OTRAS
ACTIVIDADES**

De 18:00 a 20:00

Sala: N-109

- PEQUEÑOS ERRORES Y GRANDES ACIERTOS EN EL DIAGNÓSTICO DE OJO SECO.
Genís Cardona Torradeflot

Sala: N-110

- OJO ROJO. TIPOS, CAUSAS Y MANEJO ACTUAL. CUANDO UN OJO ROJO ES PREOCUPANTE.
Noemí Güemes Villahoz

Sala: N-114

- PAPEL DEL OPTOMETRISTA EN EL PREOPERATORIO DE CIRUGÍA DE CATARATA: CÁLCULO DE LIOS Y PRUEBAS COMPLEMENTARIAS.
Victoria de Juan Herráez

Sala: N-115

- ATENCIÓN VISUAL EN PRESCOLARES.
Mireia Pacheco Cutillas

Sala: N-107+N-108

- WORKSHOP JOURNAL OF OPTOMETRY DE LA IDEA A LA PUBLICACIÓN. Conceptos básicos para el desarrollo de una publicación científica.
José M. González Méjome, David P. Piñero Llorens, César Villa Collar

Foro ExpoÓptica

Pabellón 9

- JORNADA B-OPTOM LA ÓPTICA DE CALIDAD CENTRADA EN EL CLIENTE COMO CLAVE DEL ÉXITO EN EL ENTORNO COMPETITIVO ACTUAL.
Joaquín Danvila Del Valle

**SÁBADO
14 DE ABRIL
DE 2018**

**SESIÓN 3
COMUNICACIONES
ORALES**

De 09:00 a 10:00

Sala: N-101

Lentes de contacto y superficie ocular

Sala: N-102

Instrumentación en optometría clínica
Fiabilidad de medidas oculares y visuales 1

Sala: N-105

Cirugía refractiva corneal

Sala: N-106

Técnicas de refracción

Sala: N-107+N-108

Evaluación de tests pediátricos

**CONFERENCIAS
PATROCINADAS**

De 09:00 a 09:30

Sala: N-117+N-118

DISOP

- OJO SECO Y FATIGA VISUAL DIGITAL: UN RETO Y UNA OPORTUNIDAD
Genís Cardona Torradeflot

DISOP

De 09:30 a 10:00

Johnson & Johnson VISION

JOHNSON & JOHNSON

- CRECER APROVECHANDO LA OPORTUNIDAD DEL ASTIGMATISMO
Silvia Pulido Sánchez de Rojas

**SESIÓN 7
COMUNICACIONES
EN PÓSTER**

De 10:00 a 10:15

HALL DE EXPOSICIÓN

- VISIÓN BINOCULAR / REFRACCIÓN / FUNCIÓN VISUAL
PATOLOGÍA / FARMACOLOGÍA

**SESIÓN 8
COMUNICACIONES
EN PÓSTER**

De 10:15 a 10:30

HALL DE EXPOSICIÓN

- VISIÓN BINOCULAR / REFRACCIÓN
FUNCIÓN VISUAL
PATOLOGÍA / FARMACOLOGÍA

SESIÓN 4 COMUNICACIONES ORALES

De 10:30 a 11:30

- Sala: N-101** Lentes de contacto esclerales
- Sala: N-102** Instrumentación en optometría clínica. Fiabilidad de medidas oculares y visuales 2
- Sala: N-105** Cirugía refractiva Miscelánea
- Sala: N-106** Patología Mácula
- Sala: N-107+N-108** Alteraciones visuales en población pediátrica específica

CONFERENCIAS PATROCINADAS

De 10:30 a 11:00

Sala: N-117+N-118

COOPER VISION

- 2018: EL AÑO DEL CAMBIO A DIARIAS. CONTROL DE MIOPIA, HIDROGEL SILICONA, TÓRICAS, ETC...
Manuel Gómez Serrano-Sánchez

De 12:45 a 13:15

TOPCON

- OCT EN LA ADAPTACIÓN DE LENTES ESCLERALES
Javier Rojas Viñuela

De 11:30 a 12:15

PAUSA CAFÉ. VISITA A EXPOÓPTICA

CONFERENCIA MAGISTRAL

De 12:15 a 13:15

Sala: N-103+N-104

Auditorio

- UN INTENTO PARA DESARROLLAR EL TEST PERFECTO DE VISIÓN ESTEREOSCÓPICA PARA LA DETECCIÓN DE LA AMBLIOPÍA
Gabor Jandó

De 13:15 a 14:30

ALMUERZO. VISITA A EXPOÓPTICA

SESIÓN PLENARIA 2

DE 14:30 A 16:00

Sala: N-103+N-104

Auditorio

ESTRATEGIAS DE VISIÓN SIMULTANEA PARA LA CORRECCIÓN DE LA PRESBICIA

Moderador: Robert Montés Micó – 5'

- DESCUBRIENDO LA VISIÓN SIMULTANEA – 20'
Arthur Bradley
- LENTES DE CONTACTO – 15'
David Madrid Costa
- CIRUGÍA CORNEAL – 15'
Miguel Ángel Teus Guezala
- LENTES INTRAOCULARES – 15'
Nuria Garzón Jiménez
- DISCUSIÓN Y PREGUNTAS – 20'

SESIÓN 9 COMUNICACIONES EN PÓSTER

De 16:00 a 16:15

HALL DE EXPOSICIÓN

- LENTES DE CONTACTO INVESTIGACIÓN BÁSICA

SESIÓN 10 COMUNICACIONES EN PÓSTER

De 16:15 a 16:30

HALL DE EXPOSICIÓN

- LENTES DE CONTACTO INVESTIGACIÓN BÁSICA

CURSOS MONOGRÁFICOS

De 16:30 a 17:30

Sala: N-101

- QUÉ APORTA EL LÁSER DE FEMTOSEGUNDO A LA CIRUGÍA OCULAR
Miguel Ángel Teus Guezala

Sala: N-102

- PUPILAS PEQUEÑAS, ¿AYUDAN O PERJUDICAN AL PACIENTE PRÉSBITA?
Arthur Bradley

Sala: N-105

- MEDIDA ELECTROFISIOLÓGICA DE LA VISIÓN BINOCULAR: DESARROLLO Y ASPECTOS CLÍNICOS
Gábor Jandó

Sala: N-106

- OBJETIVACIÓN DE PRUEBAS DIAGNÓSTICAS DE SÍNDROME DE OJO SECO
M^a Jesús Giráldez Fernández

Sala: N-107+N-108

- 10 COSAS QUE HEMOS APRENDIDO DE LOS ANTIANGIOGÉNICOS
Marc Biarnés Pérez

Sala: N-117+N-118

- NUEVAS TENDENCIAS Y AYUDAS PARA PACIENTES CON BAJA VISIÓN
Begoña Gacimartín García

OTRAS ACTIVIDADES

De 18:00 a 20:00

Sala: N-106

- TALLER
LECTURA CRÍTICA DE LITERATURA CIENTÍFICA
José Luis R. Martín

Sala: N-107+N-108

- PRESENTACIÓN
SOCIEDAD ESPAÑOLA DE OPTOMETRÍA:
NUEVA SOCIEDAD CIENTÍFICA
DE PROFESIONES SANITARIAS
*Juan Carlos Martínez Moral,
David P. Piñero Lloréns y César Villa Collar*

Sala: N-115+N-116

- PRESENTACIÓN
CURSO ONLINE "MANEJO DE LA MIOPIA"
BRIAN HOLDEN VISION ISNITUTUTE
Padmaja Sankaridurg et al

Sala: N-117+N-118

- COLOMBIA – PAÍS INVITADO
- OPTOMETRÍA COLOMBIANA PARA EL MUNDO
Johanna Garzón Parra, et al. Presidenta Colegio Profesional de Optometría FEDOPTO

Foro ExpoÓptica

Pabellón 9

- JORNADA B-OPTOM
SOCIEDAD DIGITAL Y COMUNICACIÓN
SANITARIA EN EL SIGLO XXI
*"De un mercado de millones
a millones de mercados de uno".
Luis Enrique Martínez Martínez
y Laura Martínez Espinosa*

DOMINGO
15 DE ABRIL
DE 2018SESIÓN 5
COMUNICACIONES
ORALES

De 09:00 a 10:00

Sala: N-101

Superficie ocular
Miscelánea

Sala: N-102

Instrumentación en optometría
clínica - Calidad visual

Sala: N-105

Patología general

Sala: N-106

Función visual en condiciones
específicas

Sala: N-107+N-108

Investigación básica

SESIÓN 11
COMUNICACIONES
EN PÓSTER

De 10:00 a 10:15

HALL DE EXPOSICIÓN

- LENTES DE CONTACTO
INVESTIGACIÓN BÁSICA

SESIÓN 12
COMUNICACIONES
EN PÓSTER

De 10:15 a 10:30

HALL DE EXPOSICIÓN

- LENTES DE CONTACTO-INVESTIGACIÓN BÁSICA

SESIÓN 6
COMUNICACIONES
ORALES

De 10:30 a 11:30

Sala: N-101

Lentes de contacto
Miscelánea

Sala: N-102

Instrumentación en optometría clínica
OCT y autofluorescencia

Sala: N-105

Glaucoma

Sala: N-106

Agudeza visual y
sensibilidad al contraste

Sala: N-107+N-108

Investigación básica
Retina

**CONFERENCIAS
PATROCINADAS**

De 10:30 a 11:00

Sala: N-117+N-118

CECOP

- EL DIAGNÓSTICO COMO HERRAMIENTA DE GESTIÓN DE NEGOCIO
Rafael Núñez Caballo

De 11:00 a 11:30

HOYA

- FATIGA OCULAR DIGITAL, PORQUE NUESTROS OJOS NO ESTÁN HECHOS PARA LAS PANTALLAS
Rubén Arroyo Sanz

De 11:30 a 12:15

PAUSA CAFÉ. VISITA A EXPOÓPTICA

**SESIÓN
PLENARIA 3**

DE 12:15 a 14:15

Sala: N-103+N-104

Auditorio

MIOPIA, LA NUEVA PANDEMIA DEL SIGLO XXI

Moderador: Ángel García Muñoz

- EPIDEMIOLOGÍA – 10'
José Manuel González Méjome
- PREVENCIÓN Y CONTROL ÓPTICO – 30'
Padmaja Sankaridurg
- CONTROL FARMACOLÓGICO – 20'
Javier Hurtado Ceña
- CONTROL CON LENTES DE CONTACTO – ORTO K VS. LENTES DE CONTACTO – 30'
ORTO K. César Villa Collar
- LENTES DE CONTACTO BLANDAS
José Manuel González Méjome
- DISCUSIÓN Y PREGUNTAS – 20'



**CURSOS
MONOGRÁFICOS**

De 14:15 a 15:15

Sala: N-101

- DISPOSITIVOS Y APPS PARA EL CONTROL DE LA MIOPIA.
Norberto López Gil

Sala: N-102

- FACTORES PREDICTIVOS DE LA MIOPIA.
Padmaja Sankaridurg

Sala: N-105

- EL PODER DE LA LINTERNA EN LA DETECCIÓN DE PATOLOGÍAS.
Teyma Valero Pérez

Sala: N-106

- BUENA PRÁCTICA BASADA EN LA EVIDENCIA EN EL GABINETE DE OPTOMETRÍA.
Raúl Martín Herranz

Sala: N-107+N-108

- NOVEDADES EN ORTO K.
Laura Batres Valderas

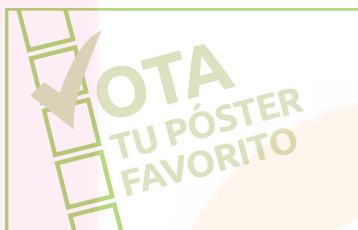
Sala: N-117+N-118

- LENTES DE CONTACTO MULTIFOCALES, SIN SECRETOS.
Jorge A. Calvo Sanz

De 15:30 a 16:00

Sala: N-115+N-116

**CÓCTEL
ENTREGA DE PREMIOS
(PREVIA INVITACIÓN)**



¡SÍGUENOS
Y NO TE PIERDAS
DETALLE!



www.OPTOMcongreso.com

COMUNICACIONES		ORALES	
09:00 h.	[SALA N-101] LENTE DE CONTACTO Y PRESBICIA	[SALA N-102] CARACTERIZACIÓN DE LA PELÍCULA LAGRIMAL, GLÁNDULAS DE MEIBOMIO Y OJO SECO	[SALA N-105] LENTE INTRAOCULARES MULTIFOCALES. CÁLCULO Y RENDIMIENTO
	1392. ¿APOYO CÓRNEO-ESCLERAL O ESCLERAL EN PRÉSBITAS? Santiago García Lázaro, et al	1606. ENVEJECIMIENTO Y GÉNERO: ¿CÓMO INFLUYEN EN LOS PARÁMETROS DE LA SUPERFICIE OCULAR? Laura Rico Del Viejo, et al	1484. CÁLCULO DE LENTES INTRAOCULARES CON FÓRMULAS DE 3ª GENERACIÓN. Galadriel Giménez Calvo, et al
	1724. COMPARACIÓN DE UN PROTOTIPO DE LENTES DE CONTACTO CON PROFUNDIDAD DE FOCO EXTENDIDA VERSUS 1 DAY ACUVUE MOIST MULTIFOCAL® DESPUÉS DE UNA SEMANA DE USO. Mª Jesús Vázquez Fustes, et al	1783. DISFUNCIÓN DE GLÁNDULAS DE MEIBOMIO EN PACIENTES DIABÉTICOS. Sandra Johanna Garzón Parra, et al	1314. PRECISIÓN DE UNA NUEVA FÓRMULA DE CÁLCULO BIOMÉTRICO. David Carmona González
	1733. LENTE DE CONTACTO DE PROFUNDIDAD DE FOCO EXTENDIDA VS. DOS LENTES DE CONTACTO COMERCIALES MULTIFOCALES: RENDIMIENTO VISUAL TRAS UNA SEMANA DE PORTE. Elena Durán Prieto, et al	1463. CAMBIOS EN LA MEIBOGRAFÍA ASOCIADOS AL TRATAMIENTO MÉDICO DEL GLAUCOMA. Diana Soriano Pina, et al	1796. ATENUACIÓN EN LAS DISTORSIONES LUMINOSAS Y QUEJAS SUBJETIVAS TRAS 6 MESES DE IMPLANTACIÓN BINOCULAR CON LENTES MULTIFOCALES DE NUEVA GENERACIÓN. Santiago Escandón García, et al
	1544. SIMULACIÓN DE LOS CAMBIOS ÓPTICOS GENERADOS POR EL ESPESOR DEL MENISCO LAGRIMAL EN UN MODELO ESPECÍFICO DE LENTE DE CONTACTO DE APOYO ESCLERAL MULTIFOCAL. Ángel Tolosa Ruiz, et al	1607. IMPACTO DE LA PÉRDIDA DE GLÁNDULAS DE MEIBOMIO (DROPOUT) EN LA PELÍCULA LAGRIMAL Y LA SUPERFICIE OCULAR. Laura Rico Del Viejo, et al	1708. RESULTADOS VISUALES DE 3 TIPOS DIFERENTES DE LENTES INTRAOCULARES. Irene Aitemir Gomez, et al
10:00 h.	SESIÓN 1. COMUNICACIONES EN PÓSTER: Óptica oftálmica / Superficie ocular / Optometría geriátrica		
10:15 h.	SESIÓN 2. COMUNICACIONES EN PÓSTER: Óptica oftálmica / Superficie ocular / Optometría geriátrica		
10:30 h.	CONFERENCIA INAUGURAL		
11:30 h.	PAUSA CAFE- VISITA A EXPOÓPTICA		

COMUNICACIONES		ORALES	
12:15 h.	LENTE DE CONTACTO Y CONTROL DE LA MIOPIA	DIAGNÓSTICO Y MANEJO DEL OJO SECO	LENTE INTRAOCULARES TRIFOCALES
	1793. EFICACIA DE UNA LENTE DE CONTACTO BLANDA DE DOBLE FOCO PARA CONTROL DE MIOPIA: RESULTADOS DE 3 AÑOS EN UN ENSAYO CLÍNICO ALEATORIO, CONTRALADO, DOBLE CIEGO. José M. González Méjome, et al	1267. NUEVA TERAPIA PARA PACIENTES CON OJO SECO. Felipe Sánchez Hunt, et al	1548. INFLUENCIA DE PARÁMETROS BIOMÉTRICOS OCULARES EN EL RENDIMIENTO VISUAL CON UNA LENTE INTRAOCULAR TRIFOCAL DE BAJA ADICIÓN. Manuel Rodríguez Vallejo, et al
	1207. MISIGHT® ASSESSMENT STUDY SPAIN (MASS). ENSAYO CLÍNICO ALEATORIZADO. RESULTADOS A DOS AÑOS. Alicia Ruiz Pomedá, et al	1364. EVALUACIÓN DE LA CALIDAD ÓPTICA OCULAR TRAS TRATAMIENTO CON LUZ INTENSA PULSADA PARA LA ENFERMEDAD DE OJO SECO SECUNDARIA A DISFUNCIÓN DE GLÁNDULAS DE MEIBOMIO. Diana Soriano Pina, et al	1198. ESTUDIO CLÍNICO COMPARATIVO ENTRE LENTE INTRAOCULAR DE PROFUNDIDAD DE FOCO Y TRIFOCAL: TECNIS SYMPHONY VS ACRYSOFT PANOPTIX. Enrique Ordiñaga Monreal, et al
	1690. NUEVA LENTE DE CONTACTO HIDROFÍLICA DISEÑADA PARA REDUCIR LA PROGRESIÓN DE MIOPIA: RESULTADOS A LOS 12 MESES. Mercedes Burgos Martínez, et al	1651. NUEVO MÉTODO AUTOMÁTICO PARA ESTIMAR LA ESTABILIDAD LAGRIMAL BASADO EN EL ANÁLISIS DE LA DIMENSIÓN FRACTAL. Clara Llorens Quintana, et al	1438. COMPARACIÓN DE CURVAS DE DESENFQUE DE 11 LENTES PSEUDOFÓMICAS MULTIFOCALES. Ana González Fernández, et al
	1794. LENTES DE CONTACTO BLANDAS PARA CONTROL DE MIOPIA: ACEPTACIÓN POR PARTE DE LOS NIÑOS Y LOS PADRES EN UN ENSAYO CLÍNICO ALEATORIO, CONTROLADO DOBLE CIEGO. Sofía Peixoto de Matos, et al	1581. EVALUACIÓN DE LAS PROPIEDADES HUMECTANTES Y ANTIINFLAMATORIAS DE UNA SOLUCIÓN BASADA EN ALOE VERA. Juan Gonzalo Carracedo Rodríguez, et al	1215. COMPARACIÓN DE LA FUNCIÓN VISUAL Y EL PERFIL ABERROMÉTRICO INTRAOCULAR TRAS IMPLANTE DE DOS MODELOS DIFERENTES DE LENTES INTRAOCULARES DIFRACTIVAS TRIFOCALES. Rafael José Pérez Cambrodi, et al
13:15 h.	ALMUERZO - VISITA A EXPOÓPTICA		
14:30 h.	SESIÓN PLENARIA		
16:00 h.	SESIÓN 3. COMUNICACIONES EN PÓSTER: Atención primaria/ Cirugía refractiva/Optométrica pediátrica		
16:15 h.	SESIÓN 4. COMUNICACIONES EN PÓSTER: Atención primaria/ Cirugía refractiva/Optométrica pediátrica		

CURSOS		MONOGRÁFICOS	
16:30 h.	[SALA N-101] MANIFESTACIONES OCULARES DE LAS ENFERMEDADES SISTÉMICAS. Alejandro Cerviño Expósito	[SALA N-102] ENFOQUE SISTEMÁTICO EN EL MANEJO DEL OJO SECO. Shehzad Naroo	[SALA N-105] CLAVES PARA ADAPTAR LENTES DE CONTACTO ESCLERALES CON ÉXITO. Gonzalo Carracedo Rodríguez
	SESIÓN 5. COMUNICACIONES EN PÓSTER: Visión binocular / Refracción / Función visual / Patología / Farmacología		
17:30 h.	SESIÓN 6. COMUNICACIONES EN PÓSTER: Visión binocular / Refracción / Función visual / Patología / Farmacología		

CURSOS CLÍNICOS		OTRAS ACTIVIDADES	
18:00 h.	[SALA N-109] PEQUEÑOS ERRORES Y GRANDES ACIERTOS EN EL DIAGNÓSTICO DE OJO SECO. Genis Cardona Torradeflot	[SALA N-110] OJO ROJO. TIPOS, CAUSAS Y MANEJO ACTUAL. CUANDO UN OJO ROJO ES PREOCUPANTE. Noemí Güemes Villahoz	[SALA N-114] PAPEL DEL OPTOMETRISTA EN EL PREOPERATORIO DE CIRUGÍA DE CATARATA: CÁLCULO DE LIOS Y PRUEBAS COMPLEMENTARIAS. Victoria de Juan Herráez
	20:00 h.		



**¡SÍGUENOS
Y NO TE PIERDAS
DETALLE!**



www.OPTOMcongreso.com

[SALA N-103+N-104 - AUDITORIO]

CONFERENCIA INAUGURAL

REWORKING

Marc Vidal, analista y divulgador económico.



[SALA N-103+N-104 - AUDITORIO]

SESIÓN PLENARIA

¿QUÉ NO SABES Y DEBERÍAS SABER SOBRE EL OJO SECO?

Moderador: M^º Jesús González García

- INTRODUCCIÓN: QUÉ ES Y TIPOLOGÍAS – 10'
M^º Jesús González García
- CAUSAS – 20'
José Manuel Benítez del Castillo
- SÍNTOMAS Y DIAGNOSTICO – 20'
Shehzad Naroo
- TRATAMIENTO – 20'
Antonio J. Mateo Orobia
- Discusión y preguntas – 20'

[SALA N-106]

FUNCIÓN VISUAL Y CALIDAD VISUAL

1211. DOMINANCIAS OCULAR, LATERALIDAD Y LENTES DE CONTACTO MULTIFOCALES.
Roque Pérez Prados, et al

1301. TERAPIA VISUAL EN EXOTROPIA SECUNDARIA A CIRUGÍA DE ESTRABISMO.
María Martínez Tueros, et al

1772. ANÁLISIS DE LA PERCEPCIÓN CON GAFAS CON FILTROS PARA ANOMALIAS CROMÁTICAS.
M^º Carmen García Domene, et al

1431. VALIDACIÓN DE LA VERSIÓN EN CASTELLANO DEL CUESTIONARIO DE CALIDAD DE VIDA Y GLAUCOMA.
José Luis Gálvez Linares, et al

1455. CONDUCCIÓN NOCTURNA: CALIDAD VISUAL, COMPORTAMIENTOS Y ACTITUDES EN CONDUCTORES DE DISTINTAS EDADES.
Sonia Ortiz Peregrina, et al

[SALA N-107 + N-108]

ATENCIÓN PRIMARIA / SALUD PÚBLICA

1280. EFECTO DE LA CONTAMINACIÓN AMBIENTAL EN LA SALUD OCULAR.
Elena Barrera Guerrero, et al

1656. IMPACTO DE LAS ONGS EN LA BOLSA DE CEGUERA DE LOS PAÍSES EN VÍAS DE DESARROLLO.
María Isabel Signes Soler, et al

1787. ENCUESTA DE SALUD VISUAL DE ESPAÑA (ESVE).
Ana Tobarra López, et al

1687. PREVALENCIA DE ERRORES REFRACTIVOS EN NIÑOS DE 5 A 7 AÑOS EN ESPAÑA.
Cristina Álvarez Peregrina, et al

1587. DISTRIBUCIÓN DE LA PREVALENCIA EN MIOPIA Y MIOPIA ALTA SEGÚN LA EDAD EN UNA POBLACIÓN CLÍNICA.
Jorge Jorge, et al

SESIÓN 1. COMUNICACIONES EN PÓSTER: Óptica oftálmica / Superficie ocular / Optometría geriátrica

SESIÓN 2. COMUNICACIONES EN PÓSTER: Óptica oftálmica / Superficie ocular / Optometría geriátrica

CONFERENCIA INAUGURAL

PAUSA CAFE- VISITA A EXPOÓPTICA

FUNCIÓN VISUAL EN VISIÓN PRÓXIMA

1449. LA INFLUENCIA DEL ESFUERZO FÍSICO EN LA RESPUESTA ACOMODATIVA BINOCULAR.
Jesús Vera Vilchez, et al

1545. VALORACIÓN DE LA AMPLITUD DE ACOMODACIÓN EN PACIENTES HIPOTIROIDEOS.
Resu Riquelme Nicolás, et al

1189. CAMBIOS EN LA ACOMODACIÓN, LA CONVERGENCIA Y EL DIÁMETRO PUPILAR EN NIÑOS Y JÓVENES: USO DE PANTALLAS DIGITALES.
Xabier Rodríguez Alonso, et al

1396. LECTURA OBJETIVA Y CALIDAD SUBJETIVA EN VISIÓN PRÓXIMA CON LENTES INTRAOCULARES PREMIUM.
Francisco de Asís Bartol Puyal, et al

1403. ESCRITURA: UNA HABILIDAD A CONSIDERAR EN LA AMBLIOPIA.
Sandra Milena Medrano Muñoz, et al

OPTOMETRÍA GERIÁTRICA / BAJA VISIÓN REHABILITACIÓN VISUAL

1265. CONDUCCIÓN Y BAJA VISIÓN: ¿ES POSIBLE UN CAMBIO EN LA NORMATIVA ACTUAL?
Claudia García López, et al

1550. EVALUACIÓN DE LAS PUBLICACIONES SOBRE LOS FILTROS ÓPTICOS EN PACIENTES CON BAJA VISIÓN.
Pedro Campoy Esteve, et al

1490. EVALUACIÓN DE LA FUNCIÓN DE SENSIBILIDAD AL CONTRASTE CON TELESCOPIOS DE BAJA VISIÓN.
Ana Tobarra López, et al

1515. PRIMEROS PASOS TRAS LA TRADUCCIÓN AL CASTELLANO DE UN CUESTIONARIO DE CALIDAD DE VIDA ESPECÍFICO PARA PACIENTES CON DISCAPACIDAD VISUAL (SLVQOL).
Lluís Pérez Mañá, et al

1278. RELACIÓN ENTRE LA ESTRUCTURA MACULAR MEDIANTE OCT Y LA FUNCIÓN VISUAL EN PACIENTES CON RETINOSIS PIGMENTARIA.
Juan Enrique Cedrún Sanchez, et al

[SALA
N-117 + N-118]



12:15-12:45
VISION-RTM 800

Laura de Yñigo Mojado



12:45-13:15
MEJORA DE LA CALIDAD DE VIDA EN UNA COHORTE DE SUJETOS QUE PADECEN MIODESOPSIAS INCAPACITANTES TRATADOS MEDIANTE VITREOLISIS LÁSER

Begoña Gacimartín

ALMUERZO - VISITA A EXPOÓPTICA

SESIÓN PLENARIA

SESIÓN 3. COMUNICACIONES EN PÓSTER: Atención primaria / Cirugía refractiva / Optometría pediátrica

SESIÓN 4. COMUNICACIONES EN PÓSTER: Atención primaria / Cirugía refractiva / Optometría pediátrica

[SALA N-106]

OPCIONES TERAPÉUTICAS DEL PACIENTE ESTRÁBICO.
Miguel Ángel Estrella Lumeras

[SALA: N-107+N-108]

¿CÓMO DEBEMOS ACTUAR ANTE LA DMAE?
Rosa M^º Coco Martín

[SALA: N-117+N-118]

OCULOMOTRICIDAD EN ENFERMEDADES NEUROLÓGICAS.
David Pablo Piñero Llorens

SESIÓN 5. COMUNICACIONES EN PÓSTER: Visión binocular / Refracción / Función visual / Patología / Farmacología

SESIÓN 6. COMUNICACIONES EN PÓSTER: Visión binocular / Refracción / Función visual / Patología / Farmacología

[SALA: N-115]

ATENCIÓN VISUAL EN PREESCOLARES.
Mireia Pacheco Cutillas

[SALA: N-107+N-108]

WORKSHOP JOURNAL OF OPTOMETRY.
De la idea a la publicación. Conceptos básicos para el desarrollo de una publicación científica.
José M. González Méjome, David P. Piñero Lloréns, César Villa Collar

[FORO EXPOÓPTICA - PABELLÓN 9]

Jornada B-OPTOM
La óptica de calidad centrada en el cliente como clave del éxito en el entorno competitivo actual.
Joaquín Danvila del Valle

COMUNICACIONES		ORALES		
	[SALA N-101]	LENTE DE CONTACTO Y SUPERFICIE OCULAR	[SALA N-102]	[SALA N-105]
09:00 h.		1697. EFECTO DE DOS SOLUCIONES DE MANTENIMIENTO CON AGENTES HUMECTANTES EN USUARIOS DE LENTES DE CONTACTO PARA DISPOSITIVOS ELECTRÓNICOS. Carlos Carpena Torres, et al	1580. ACUERDO Y REPETIBILIDAD DE DOS SISTEMAS OBJETIVOS PARA LA EVALUACIÓN DE LA PELÍCULA LAGRIMAL. Javier Sebastián Carmona, et al	1203. COMPARATIVA DEL ASTIGMATISMO INDUCIDO QUIRÚRGICAMENTE CALCULADO MEDIANTE QUERATOMETRÍA SIMULADA Y POTENCIA REFRACTIVA CORNEAL TOTAL. Jorge A. Calvo Sanz, et al
		1675. DIFERENCIAS ENTRE LA HUMECTACIÓN DE UNALENTE DE CONTACTO ESCLERAL RECIÉN PUESTA Y CON OCHO HORAS DE PORTE. María Serramito Blanco, et al	1626. PUPILOMETRÍA, ¿CUÁNTAS MEDIDAS SON NECESARIAS? Vicent Sanchis Jurado, et al	1223. PREDICCIÓN DEL ASTIGMATISMO INDUCIDO QUIRÚRGICAMENTE EN INCISIONES CORNEALES TRANSPARENTES MANUALES Y POR LÁSER DE FEMTOSEGUNDO. Patrizia Salvestrini Rodríguez, et al
		1771. ANÁLISIS DE LA MEIBOGRAFÍA EN FUNCIÓN DEL USO DE LENTES DE CONTACTO Y DE LA DISFUNCIÓN DE LAS GLÁNDULAS DE MEIBOMIO. Marta Blanco Vázquez, et al	1608. ANÁLISIS DE LA CONCORDANCIA ENTRE DOS TÉCNICAS BIOMÉTRICAS OCULARES BASADAS EN INTERFEROMETRÍA: SUJETOS NO OPERADOS VS INTERVENIDOS DE LASIK. Juan Carlos Nieto Fernández	1773. RESULTADOS VISUALES, REFRACTIVOS Y ABERROMÉTRICOS TRAS LASIK CUSTOMIZADO CON ASTIGMATISMO SUPERIOR A 2 DIOPTRÍAS EN EL POSTOPERATORIO A CORTO PLAZO. Nunila Gómez de Liaño Salgado, et al
		1613. ESTUDIO DEL PLEXO NERVIOSO SUB-BASAL DE LA CórNEA EN USUARIOS DE LENTES DE CONTACTO BLANDAS Alberto López De la Rosa, et al	1452. INTERCAMBIABILIDAD DE LAS MEDIDAS DE CURVATURA CORNEAL Y ASFERICIDAD PROPORCIONADAS POR TRES DISPOSITIVOS DE MEDIDA DIFERENTES. Roberto Soto Negro, et al	1466. MEDIDA DEL HAZE TRAS CIRUGÍA DE ABLACIÓN DE SUPERFICIE CON LÁSER EXCÍMER (LASEK) CON MITOMICINA C A LOS 3 MESES, 15 MESES Y 3 AÑOS TRAS LA CIRUGÍA. Pilar Cañadas Suárez, et al
		1316. DISEÑO DE UN CUESTIONARIO PARA LA DETECCIÓN DE LA INCOMODIDAD CON LENTES DE CONTACTO. Cristina Arroyo Del Arroyo, et al	1590. VALIDACIÓN DE UN NUEVO TEST DIGITAL PARA LA EVALUACIÓN DE LA VISIÓN DEL COLOR. Álvaro Fanlo Zarazaga, et al	1206. NUEVOS PARÁMETROS PARA LA EVALUACIÓN DE LA BIOMECÁNICA CORNEAL Y LA PRESIÓN INTRAOCULAR TRAS CIRUGÍA RELEX SMILE POR TONOMETRÍA DINÁMICA SCHEIMPFLUG. Francisco Javier Martínez Peña, et al

SESIÓN 7. COMUNICACIONES EN PÓSTER: Visión binocular / Refracción / Función visual / Patología / Farmacología

SESIÓN 8. COMUNICACIONES EN PÓSTER: Visión binocular / Refracción / Función visual / Patología / Farmacología

COMUNICACIONES		ORALES		
	LENTE DE CONTACTO ESCLERALES		INSTRUMENTACIÓN EN OPTOMETRÍA CLÍNICA - FIABILIDAD DE MEDIDAS OCULARES Y VISUALES 2	CIRUGÍA REFRACTIVA - MISCELÁNEA
10:30 h.	1481. EVALUACIÓN DEL VAULT EN LA ADAPTACIÓN DE LENTES DE CONTACTO ESCLERALES CON UN BIÓMETRO ÓPTICO. Ana Amorim De Sousa, et al		1296. VALIDACIÓN DE LA CONSISTENCIA DE LAS MEDIDAS PROPORCIONADAS POR UNA NUEVA PLATAFORMA MULTIDIAGNÓSTICA EN OJOS SANOS. Inmaculada Cabezas Juan, et al	1248. ASFERICIDAD CORNEAL EN PACIENTES CON CATARATA QUIRÚRGICA. Jordi Castellvi Manent, et al
	1753. PREVISIBILIDAD DE LOS PARÁMETROS DE ALTURA SAGITAL DE LA TOPOGRAFÍA CORNEAL EN ADAPTACIÓN DE LENTES DE CONTACTO ESCLERALES. Rute J. Ferreira Macedo de Araújo, et al		1682. USO DE FILTROS COLOREADOS PARA LA PRÁCTICA DEL TIRO CON ARCO. Luis Gómez Robledo, et al	1287. CORRELACIÓN DE ASFERICIDAD Y EJE VISUAL CORNEAL EN LAS ABERRACIONES DE ALTO ORDEN CORNEALES (ESFÉRICA Y COMA) TRAS TRATAMIENTO CON LÁSER EXCIMER. Miguel Walias Cuesta, et al
	1537. FACTORES PREDICTIVOS DE MEJORA VISUAL CONSEGUIDA CON LENTES DE CONTACTO DE APOYO ESCLERAL EN CórNEAS CON QUERATOCONO. David Pablo Piñero Llorens, et al		1469. REPETIBILIDAD DEL ICARE®HOME PARA LA MONITORIZACIÓN DE LA PRESIÓN INTRAOCULAR. Pilar Cañadas Suárez, et al	1230. VALIDACIÓN DEL NUEVO SISTEMA AUTOMATIZADO PARA LA MEDIDA RÁPIDA DE CURVAS DE DESENFUQUE DE AGUDEZA VISUAL Y SENSIBILIDAD AL CONTRASTE. Ana Tauste Francés, et al
	1479. RESULTADOS OBJETIVOS Y SUBJETIVOS DE ADAPTACIÓN DE LENTES DE CONTACTO ESCLERALES EN CórNEAS POSQUIRÚRGICAS. Rute J. Ferreira Macedo de Araújo, et al		1190. AUTENTICACIÓN DE PERSONAS POR TOPOGRAFÍA CORNEAL: SELECCIÓN DE PATRONES DIFERENCIALES. Sara Gutiérrez Jorrín, et al	1329. CONFUSIÓN EN LA SELECCIÓN DEL TAMAÑO DE LAS LENTES FÁQUICAS DE CÁMARA POSTERIOR ICL DEBIDO AL SESGO EN LA MEDIDA DE BLANCO A BLANCO. Elisa Hueso Ruiz, et al
	1719. LENTES DE CONTACTO ESCLERALES COMO TRATAMIENTO DEL OJO SECO. Belén Palomo Rodríguez, et al		1747. NUEVA APLICACIÓN MÓVIL PARA EVITAR LA MIOPIA O REDUCIR SU PROGRESIÓN. Norberto López Gil, et al	1637. EFECTO DE LA LOCALIZACIÓN DEL PORO CENTRAL DE LALENTE ICL-V4C EN LA CONDUCCIÓN BAJO CONDICIONES MESÓPICAS BAJAS. Elena Martínez Plaza, et al

PAUSA CAFÉ - VISITA A EXPOÓPTICA

CONFERENCIA MAGISTRAL

ALMUERZO - VISITA A EXPOÓPTICA

SESIÓN PLENARIA

SESIÓN 9. COMUNICACIONES EN PÓSTER: Lentes de contacto / Investigación básica

SESIÓN 10. COMUNICACIONES EN PÓSTER: Lentes de contacto / Investigación básica

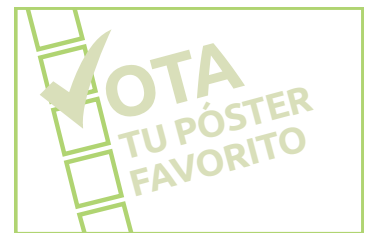
CURSOS		MONOGRÁFICOS		
	[SALA N-101]	QUÉ APORTA EL LÁSER DE FEMTOSEGUNDO A LA CIRUGÍA OCULAR. Miguel Ángel Teus Guezala	[SALA N-102]	[SALA N-105]
16:30 h.			PUPILAS PEQUEÑAS, ¿AYUDAN O PERJUDICAN AL PACIENTE PRÉSBITA? Arthur Bradley	MEDIDA ELECTROFISIOLÓGICA DE LA VISIÓN BINOCULAR: DESARROLLO Y ASPECTOS CLÍNICOS. Gábor Jandó
17:30 h.				
	OTRAS	ACTIVIDADES		
	[SALA N-106]	Taller LECTURA CRÍTICA DE LITERATURA CIENTÍFICA José Luis R. Martín	[SALA: N-107+N-108]	[SALA: N-115+N-116]
18:00 h.			PRESENTACIÓN SOCIEDAD ESPAÑOLA DE OPTOMETRÍA (SEO) : NUEVA SOCIEDAD CIENTÍFICA DE PROFESIONES SANITARIAS. Juan Carlos Martínez Moral, David P. Piñero Lloréns, César Villa Collar	PRESENTACIÓN CURSO ONLINE. Brian Holden Institute. Manejo de la miopía.
20:00 h.				



¡SÍGUENOS
Y NO TE PIERDAS
DETALLE!



www.OPTOMcongreso.com



[SALA: N-103+N-104 – AUDITORIO]

CONFERENCIA MAGISTRAL

UN INTENTO PARA
DESARROLLAR EL TEST
PERFECTO DE VISIÓN
ESTEREOSCÓPICA PARA
LA DETECCIÓN DE LA
AMBLIOPIA.

Gabor Jandó

[SALA: N-103+N-104 – AUDITORIO]

SESIÓN PLENARIA

ESTRATEGIAS DE VISIÓN
SIMULTÁNEA PARA LA
CORRECCIÓN DE LA
PRESBICIA.

Moderador: Robert montés Micó – 5'

- DESCUBRIENDO LA VISIÓN SIMULTÁNEA – 20'
- Arthur Bradley
- LENTES DE CONTACTO – 15'
- David Madrid Costa
- CIRUGÍA CORNEAL – 15'
- Miguel Ángel Teus Gueza
- LENTES INTRAOCULARES – 15'
- Nuria Garzón Jiménez

[SALA N-106] TÉCNICAS DE REFRACCIÓN

1461. ABERRACIONES DE ALTO ORDEN MONOCROMÁTICAS EN MIOPIA MAGNA Y ESTAFILOMA.
Alberto López Miguel, et al

1465. DIFERENCIAS EN EL CÁLCULO DEL ASTIGMATISMO CORNEAL OBTENIDO MEDIANTE APROXIMACIÓN QUERATOMÉTRICA, CON VECTORES DE POTENCIA Y CON UN NUEVO ANÁLISIS.
María Teresa Caballero Caballero, et al

1615. ASOCIACIÓN ENTRE ERRORES DE REFRACCIÓN Y COMPONENTES BIOMÉTRICOS OCULARES EN JÓVENES.
Diana Rey Rodríguez, et al

1600. ESTUDIO DE LA REFRACCIÓN RETINOSCÓPICA VERSUS AUTORREFRACCIÓN CICLOPLÉGICA
Almudena Guillén Viguera, et al

1662. EVALUACIÓN DE LA EFICACIA Y REPETIBILIDAD DE LA REFRACCIÓN OBJETIVA BASADA EN ABERROMETRÍA COMPARADA CON LA REFRACCIÓN SUBJETIVA.
Juan Gonzalo Carracedo Rodríguez, et al

[SALA N-107 + N-108] EVALUACIÓN DE TESTS PEDIÁTRICOS

1200. NUEVO TEST PARA LA EVALUACIÓN DE LOS MOVIMIENTOS SACÁDICOS OCULARES EN POBLACIÓN INFANTIL
Paula Pintor Chavarría, et al

1486. VALORACIÓN DE LA MOTILIDAD OCULAR HORIZONTAL Y VERTICAL EN LA LECTURA DE PALABRAS Y PSEUDOPALABRAS EN ALUMNOS DE PRIMARIA.
Mercedes Basulto Marset

1696. SCREENING VISUAL DE MOTILIDAD OCULAR Y VELOCIDAD LECTORA EN UNA POBLACIÓN INFANTIL MEDIANTE EL TEST DEM.
Caridad Galindo Romero, et al

1556. VALORES NORMALES DE ESTABILIDAD DE FIJACIÓN EN NIÑOS MEDIDOS CON UN SISTEMA DIGITAL
Irene Altemir Gómez, et al

1459. REPETIBILIDAD DE LA SENSIBILIDAD AL CONTRASTE CON EL TEST TOPCON® CC-100 EN LA INFANCIA
Rosa Mª Hernández Andrés, et al

[SALA N-117 + N-118]

DISOP

09:00-09:30
OJO SECO Y FATIGA
VISUAL DIGITAL:
UN RETO Y UNA
OPORTUNIDAD
Genís Cardona

Johnson & Johnson VISION

09:30-10:00
CRECER
APROVECHANDO LA
OPORTUNIDAD DEL
ASTIGMATISMO
Silvia Pulido

SESIÓN 7. COMUNICACIONES EN PÓSTER: Visión binocular / Refracción / Función visual / Patología / Farmacología
SESIÓN 8. COMUNICACIONES EN PÓSTER: Visión binocular / Refracción / Función visual / Patología / Farmacología

PATOLOGÍA - MÁCULA

1673. CALIDAD DE VIDA DE PACIENTES CON ATROFIA GEOGRÁFICA.
Noemí Burguera Giménez, et al

1514. VITAMINA D Y SALUD VISUAL.
Mónica Bayón Hernández, et al

1811. APLICACIONES DE LA OPTOMETRÍA EN LA DESCRIPCIÓN DE EDEMA MACULAR A TRAVÉS DE OCT.
Marcelo Carrizosa Murcia

1489. CORRELACIÓN "PUNTO A PUNTO" ENTRE SENSIBILIDAD Y GROSOR DE LA RETINA INTERNA Y EXTERNA EN EL ÁREA MACULAR EN PACIENTES CON GLAUCOMA.
Lorena López Cánovas, et al

1284. CAPACIDAD DIAGNÓSTICA DE LAS CAPAS INTERNAS MACULARES PARA DISCRIMINAR ENTRE SANOS Y GLAUCOMAS LEVES MEDIANTE UN NUEVO SOFTWARE DE SEGMENTACIÓN.
Beatriz Cameo Gracia, et al

ALTERACIONES VISUALES EN POBLACIÓN PEDIÁTRICA ESPECIFICA

1593. HALLAZGOS OFTALMOLÓGICOS MEDIANTE TOMOGRAFÍA DE COHERENCIA ÓPTICA EN NIÑOS ADOPTADOS DEL ESTE DE EUROPA.
Álvaro Fanlo Zarazaga, et al

1384. EVIDENCIA DE INESTABILIDAD DE FIJACIÓN EN ESCOLARES CON EL SÍNDROME DE DOWN.
Valledelfors Viñuela Navarro, et al

1492. ESTUDIO PRELIMINAR DE LA FUNCIÓN BINOCULAR EN ESCOLARES DIAGNOSTICADOS DE TRASTORNO POR DÉFICIT DE ATENCIÓN E HIPERACTIVIDAD.
Rubén Molina Romero, et al

1445. HABILIDADES VISUO-PERCEPTIVAS EN NIÑOS CON TRASTORNO DE DÉFICIT DE ATENCIÓN E HIPERACTIVIDAD RESPECTO A UN GRUPO CONTROL: UN ESTUDIO PRELIMINAR.
Beatriz Redondo Cabrera, et al

1649. OCULOMOTRICIDAD LECTORA A TRAVÉS DE VISAGRAPH EN ESCOLARES DIAGNOSTICADOS DE TRASTORNO POR DÉFICIT DE ATENCIÓN E HIPERACTIVIDAD: ESTUDIO PRELIMINAR.
Rubén Molina Romero, et al



CooperVision

10:30-11:00
2018: EL AÑO DEL
CAMBIO A DIARIAS.
CONTROL DE MIOPIA,
HIDROGEL SILICONA,
TÓRICAS, ETC...
*Manuel Gómez Serrano-
Sánchez*



TOPCON

11:00-11:30
OCT EN LA
ADAPTACIÓN DE
LENTEES ESCLERALES
Javier Rojas

PAUSA CAFÉ - VISITA A EXPOÓPTICA

CONFERENCIA MAGISTRAL

ALMUERZO - VISITA A EXPOÓPTICA

SESIÓN PLENARIA

SESIÓN 9. COMUNICACIONES EN PÓSTER: Lentes de contacto / Investigación básica

SESIÓN 10. COMUNICACIONES EN PÓSTER: Lentes de contacto / Investigación básica

[SALA N-106]

OBJETIVACIÓN DE PRUEBAS DIAGNÓSTICAS DE SÍNDROME DE OJO SECO.
Mª Jesús Giráldez Fernández

[SALA: N-107+N-108]

10 COSAS QUE HEMOS APRENDIDO DE LOS ANTIANGIOTICOS.
Marc Biarnés Pérez

[SALA: N-117+N-118]

NUEVAS TENDENCIAS Y AYUDAS PARA PACIENTES CON BAJA VISIÓN.
Begoña Gacimartín García

[SALA: N-117+N-118]

COLOMBIA – País invitado.
OPTOMETRÍA COLOMBIANA PARA EL MUNDO.
Johanna Garzón Parra, et al
Presidenta Colegio Profesional FEDOPTO

[FORO EXPOÓPTICA - PABELLÓN 9]

Jornada B-OPTOM.
SOCIEDAD DIGITAL Y COMUNICACIÓN SANITARIA EN EL SIGLO XXI.
De un mercado de millones a millones de mercados de uno.
Luis Enrique Martínez Martínez y Laura Martínez Espinosa

COMUNICACIONES		ORALES		
	[SALA N-101]	[SALA N-102]	[SALA N-105]	
	SUPERFICIE OCULAR – MISCELÁNEA	INSTRUMENTACIÓN EN OPTOMETRÍA CLÍNICA CALIDAD VISUAL	PATOLOGÍA GENERAL	
09:00 h. ■	<p>1356. DIFERENCIAS EN EL PERFIL CÓRNEO-ESCLERAL MEDIDO MEDIANTE PERFILOMETRÍA DE DOMINIO DE FOURIER ENTRE SUJETOS NORMALES Y SUJETOS CON QUERATOCONO David Pablo Piñero Llorens, et al</p> <p>1377. CAMBIOS TOPOGRÁFICOS DE LA CÓRNEA EN PACIENTES OPERADOS CON CROSSLINKING. SEGUIMIENTO A UN AÑO. Beatriz Córdón Giordia, et al</p> <p>1635. ESTUDIO DE LA DINÁMICA DE LA PELÍCULA LAGRIMAL EN LA CALIDAD ÓPTICA DEL OJO DURANTE EL PARPADEO CON DIVERSOS MATERIALES DE LENTES DE CONTACTO BLANDAS. María García Montero, et al</p> <p>1496. IMPACTO SOBRE LA SUPERFICIE OCULAR DE UNALENTE DE CONTACTO NEOFILCON A PARA DOS POBLACIONES DE SUJETOS: JÓVENES Y PRÉSBITAS. Amalia Lorente Velázquez, et al</p> <p>1663. DINÁMICA DE PARPADEO: PARPADEOS INVOLUNTARIOS VS VOLUNTARIOS. ESTUDIO PILOTO. Santiago García Lázaro, et al</p>	<p>1429. MEDIDA DE LA CALIDAD ÓPTICA EN PACIENTES CON TRATAMIENTO HIPOTENSOR TÓPICO PARA EL GLAUCOMA MEDIANTE TÉCNICA DE DOBLE PASO. Alejandro Blasco Martínez, et al</p> <p>1394. COMPARATIVA DE PRUEBAS SUBJETIVAS Y OBJETIVAS DE SENSIBILIDAD AL CONTRASTE EN LENTES PREMIUM Francisco de Asís Bartol Puyal, et al</p> <p>1444. ANÁLISIS DE LA DISTORSIÓN DE LA LUZ EN PACIENTES OPERADOS CONLENTE INTRAOCULAR EN LA CÁMARA POSTERIOR. Inmaculada Cabezos Juan, et al</p> <p>1520. ERROR EN LA POTENCIA DE UNALENTE INTRAOCULAR ACOMODATIVA INDUCIDO POR LA ESTIMACIÓN DE LA POTENCIA CORNEAL Y LA POSICIÓN EFECTIVA DE LALENTE. Verónica Mateo Pérez, et al</p> <p>1528. ALGORITMO PARA CORREGIR EL ERROR QUERATOMÉTRICO EN LA ESTIMACIÓN DE LA POTENCIA CORNEAL EN OJOS CON QUERATOCONO DESPUÉS DE CIRUGÍA CROSSLINKING. Esteban Caravaca Arens, et al</p>	<p>1422. PATOLOGÍAS OFTALMOLÓGICAS EN CONSULTA DE ÓPTICA-OPTOMETRÍA. ESTUDIO CLÍNICO. Rafael Márquez de Aracena Del Cid, et al</p> <p>1506. CAMBIOS EN LA PRESIÓN INTRAOCULAR Y EN LA PERFUSIÓN OCULAR ANTE EJERCICIOS DE SENTADILLA CON DIFERENTE CARÁCTER DE ESFUERZO Y MATERIALES. Javier Gené Morales, et al</p> <p>1805. INFLUENCIA DEL EJERCICIO DE SENTADILLA EN EL ESPESOR DE LA CAPA DE FIBRA NERVIOSAS A NIVEL DEL NERVIÓPTICO Y LA MÁCULA. Andrés Gené Sampedro, et al</p> <p>1311. EFICACIA Y SEGURIDAD DEL IMPLANTE INNOVOCUS MICROSHUNT® EN EL GLAUCOMA DE ÁNGULO ABIERTO. ESTUDIO PROSPECTIVO A 12 MESES. Rubén Sánchez Jean, et al</p> <p>1752. FACTORES PREDICTIVOS DE CAMBIOS ÓPTICOS Y GEOMÉTRICOS ASOCIADOS A LA PROGRESIÓN DEL QUERATOCONO. Antonio Martínez Abad, et al</p>	
10:00 h. ■	SESIÓN 11. COMUNICACIONES EN PÓSTER: Lentes de contacto / Investigación básica			
10:15 h. ■	SESIÓN 12. COMUNICACIONES EN PÓSTER: Lentes de contacto / Investigación básica			

COMUNICACIONES		ORALES		
	LENTES DE CONTACTO - MISCELÁNEA	INSTRUMENTACIÓN EN OPTOMETRÍA CLÍNICA OCT Y AUTOFLUORESCENCIA	GLAUCOMA	
10:30 h. ■	<p>1297. ADHERENCIA DE ACANTHAMOEBA SOBRE LOS MATERIALES HIDROGEL E HIDROGEL SILICONA DE DIFERENTES LENTES DE CONTACTO COMERCIALES. Sara Bueno Fernández, et al</p> <p>1456. CARACTERIZACIÓN DE LA GEOMETRÍA CORNEO-ESCLERAL MEDIANTE PERFILOMETRÍA DE FOURIER EN SUJETOS CON CÓRNEAS SANAS. Roberto Soto Negro, et al</p> <p>1227. DESARROLLO DE UNA GUÍA CLÍNICA BASADA EN LA EVIDENCIA PARA LA ADAPTACIÓN DE LENTES DE CONTACTO PERMEABLES AL GAS EN QUERATOCONO. Sara Ortiz Toquero, et al</p> <p>1744. EFECTO DE LA ORTOQUERATOLOGÍA NOCTURNA EN LA REFRACCIÓN PERIFÉRICA Y EN LA CURVATURA CORNEAL EN FUNCIÓN DEL GRADO DE MIOPIA. Sara Peruzzo, et al</p> <p>1421. EFECTO DE LA ORTOQUERATOLOGÍA NOCTURNA EN LA ABERRACIÓN ESFÉRICA TOTAL Y CORNEAL Y SU RELACIÓN CON EL RETRASO ACOMODATIVO. Laura Batres Valderas, et al</p>	<p>1235. SENSIBILIDAD Y ESPECIFICIDAD DE LA TOMOGRAFÍA DE COHERENCIA ÓPTICA DE ALTA PENETRANCIA PARA DIFERENCIAR ENTRE EDEMA DE PÁPILA Y DRUSAS DE NERVIÓPTICO. Pablo Gil Manzanaro, et al</p> <p>1559. CALIDAD DE LAS IMÁGENES DE ANGIO OCT EN RELACIÓN CON FACTORES DE SU ADQUISIÓN. Gema Insa Sánchez, et al</p> <p>1288. RELACIÓN ENTRE LOS ESPESORES DE LA RETINA Y LA PERIMETRÍA DE TECNOLOGÍA DE DUPLICACIÓN DE LA FRECUENCIA EN OJOS SANOS JÓVENES Y MAYORES. Jorge Chozas Enrique, et al</p> <p>1507. ANÁLISIS CRÍTICO DE LA ANGIOGRAFÍA MEDIANTE TOMOGRAFÍA DE COHERENCIA ÓPTICA (ANGIO-OCT) DE NERVIÓPTICO: REPETIBILIDAD Y LIMITACIONES DE LA TÉCNICA. Victoria De Juan Herráez, et al</p> <p>1234. VALIDEZ DIAGNÓSTICA DE LA AUTOFLUORESCENCIA DE LONGITUD DE ONDA CORTA EN LAS LESIONES PIGMENTADA DE FONDO DE OJO. Pablo Gil Manzanaro, et al</p>	<p>1339. INFLUENCIA DE LOS FACTORES DE RIESGO CARDIOVASCULARES EN LA RETINA Y CAPA DE FIBRAS NERVIOSAS DE LA RETINA. Elisa Viladés Palomar, et al</p> <p>1312. SEGMENTACIÓN MACULAR MEDIANTE TOMOGRAFÍA DE COHERENCIA. UTILIDAD DE UN NUEVO SOFTWARE EN PACIENTES CON GLAUCOMA CONGÉNITO. Rubén Sánchez Jean, et al</p> <p>1641. ANÁLISIS EPIDEMIOLÓGICO EVOLUTIVO DEL DAÑO SECTORIZADO EN PÁPILA Y RETINA PERIPAPILAR A TRAVÉS DE OCT. NUEVA CLASIFICACIÓN DE GRADOS DE GCAA. Alfonso Parra Blesa, et al</p> <p>1436. CAPACIDAD DIAGNÓSTICA DEL NUEVO PROTOCOLO MRW-BMO DE LA OCT SPECTRALIS EN EL GLAUCOMA PRIMARIO DE ÁNGULO ABIERTO. Rubén Hernández Vian, et al</p> <p>1518. VALIDACIÓN DE LA CALCULADORA DE DIAGNÓSTICO DE GLAUCOMA (RETICS) EN GLAUCOMA PREPERIMÉTRICO. Ana García Nieva, et al</p>	

PAUSA CAFÉ - VISITA A EXPOÓPTICA

SESIÓN PLENARIA

CURSOS		MONOGRÁFICOS		
	[SALA N-101]	[SALA N-102]	[SALA N-105]	
14:15 h. ■	DISPOSITIVOS Y APPS PARA EL CONTROL DE LA MIOPIA. Norberto López Gil	FACTORES PREDICTIVOS DE LA MIOPIA. Padmaja Sankaridurg	EL PODER DE LA LINTERNA EN LA DETECCIÓN DE PATOLOGÍAS. Teyma Valero Pérez	
15:30 h. ■	CÓCTEL - ENTREGA DE PREMIOS [SALA: N-115+N-116]			
16:00 h. ■	Previa invitación			



www.OPTOMcongreso.com



¡SÍGUENOS
Y NO TE PIERDAS
DETALLE!

[SALA N-106]

FUNCIÓN VISUAL EN CONDICIONES ESPECÍFICAS

1779. FUNCIÓN VISUAL EN PACIENTES CON ALZHEIMER.
Sandra Johanna Garzón Parra, et al

1191. EMPEORAMIENTO DE LA AGUDEZA VISUAL, SENSIBILIDAD AL CONTRASTE, VISIÓN DE COLOR E INTEGRACIÓN VISUAL EN LA PROGRESIÓN DE LA ENFERMEDAD DE ALZHEIMER.
Elena Salobrar-García Martín, et al

1276. CAMBIOS EN LA FUNCIÓN VISUAL Y EN LA ESTRUCTURA DE LA RETINA EN PACIENTES CON SÍNDROME MANIACO-DEPRESIVO O BIPOLAR.
Elvira Orduna Hospital, et al

1368. EVALUACIÓN DE LA FUNCIÓN VISUAL, PARÁMETROS NEUROFISIOLÓGICOS Y TOMOGRAFÍA DE COHERENCIA ÓPTICA EN PACIENTES CON ESCLEROSIS MÚLTIPLE.
Elisa Viladés Palomar, et al

1370. EXAMEN VISUAL Y TERAPIA VISUAL EN PACIENTE CON SÍNDROME DE WILLIAMS.
Daniel Peña Sancha, et al

[SALA N-107 + N-108]

INVESTIGACIÓN BÁSICA

1777. CÓRNEAS HUMANAS Y DE TRES ESPECIES ANIMALES: ESTUDIO COMPARATIVO DE TRANSMITANCIA E HISTOLOGÍA
Mariola Penadés Fons, et al

1371. PAPEL DEL ESTRÉS OXIDATIVO EN PATOLOGÍAS OCULARES RELACIONADAS CON LA HIPERTENSIÓN ARTERIAL.
Álvaro Santana Garrido, et al

1273. ESTUDIO EXPERIMENTAL DE MALFORMACIONES OCULARES CONGÉNITAS ASOCIADAS CON UNA DIETA MATERNA DEFICITARIA EN ÁCIDO FÓLICO.
Ouafa Sijlmasi, et al

1462. EL EFECTO DEL ENTRENAMIENTO FÍSICO A INTERVALOS A DIFERENTES INTENSIDADES EN LA PRESIÓN INTRAOCULAR.
Raimundo Jiménez Rodríguez, et al

1295. ACTIVIDAD ENZIMÁTICA DEL GEN CYP1B1 Y SU POSIBLE RELACIÓN CON LA ULTRAESTRUCTURA DE LAS VÍAS DE EVACUACIÓN EN EL GLAUCOMA CONGÉNITO PRIMARIO
María Teresa García Antón, et al

SESIÓN 11. COMUNICACIONES EN PÓSTER: Lentes de contacto / Investigación básica

SESIÓN 12. COMUNICACIONES EN PÓSTER: Lentes de contacto / Investigación básica

AGUDEZA VISUAL Y SENSIBILIDAD AL CONTRASTE

1291. RELACIÓN ENTRE EL ESPESOR DE LA MÁCULA Y LA AGUDEZA VISUAL EN SUJETOS MAYORES SIN PATOLOGÍA OCULAR.
Sergio Gómez García, et al

1659. EVALUACIÓN DE LA FUNCIÓN VISUAL EN PACIENTES CON ATROFIA GEOGRÁFICA.
Noemí Burguera Giménez, et al

1739. AGUDEZA VISUAL LECTORA VERSUS AGUDEZA VISUAL: EVALUACIÓN INTEGRAL DE LA AGUDEZA VISUAL.
Juan Carlos Ondategui Parra, et al

1636. INFLUENCIA DE LA FIJACIÓN EN LA SENSIBILIDAD AL CONTRASTE.
Vicent Sanchis Jurado, et al

1664. VALORES NORMALES DE SENSIBILIDAD AL CONTRASTE MEDIDOS CON UN TEST DIGITAL. VALIDACIÓN FRENTE A TEST CLÁSICO.
Teresa Pérez Roche, et al

INVESTIGACIÓN BÁSICA - RETINA

1513. LA DEFICIENCIA INDUCIDA DE TAURINA AUMENTA LA DEGENERACIÓN FOTOTÓXICA DE LA RETINA EN UN MODELO ANIMAL.
Diego García Ayuso, et al

1283. LA COMBINACIÓN DE MINOCICLINA Y FACTORES NEURÓTRÓFICOS PROTEGE LA RETINA EN MODELOS ANIMALES DE RETINOSIS PIGMENTARIA.
Johnny Di Pierdomenico, et al

1729. PAPEL DEL RECEPTOR P2X7 EN LA SUPERVIVENCIA DE LAS CÉLULAS GANGLIONARES DE LA RETINA DE RATÓN TRAS UNA LESIÓN AXONAL.
Caridad Galindo Romero, et al

1735. PAPEL DE LA GLIA RETINIANA EN LA ENFERMEDAD DE ALZHEIMER.
José Antonio Fernández Albaral

1378. MELATONINA Y ANÁLOGOS, AGENTES HIPOTENSORES Y NEUROPROTECTORES RETINIANOS. IMPLICACIÓN DE LOS RECEPTORES DE MELATONINA EN LA PATOLOGÍA GLAUCOMATOSA.
Alejandro Martínez Águila, et al



10:30-11:00
EL DIAGNÓSTICO COMO HERRAMIENTA DE GESTIÓN DE NEGOCIO

Rafael Núñez Caballo



11:00-11:30
FATIGA OCULAR DIGITAL, PORQUE NUESTROS OJOS NO ESTÁN HECHOS PARA LAS PANTALLAS

Rubén Arroyo Sanz



PAUSA CAFÉ - VISITA A EXPOÓPTICA

SESIÓN PLENARIA

[SALA N-106]

BUENA PRÁCTICA BASADA EN LA EVIDENCIA EN EL GABINETE DE OPTOMETRÍA.
Raúl Martín Herranz

[SALA: N-107+N-108]

NOVEDADES EN ORTO K.
Laura Batres Valderas

[SALA: N-117+N-118]

LENTE DE CONTACTO MULTIFOCALES, SIN SECRETOS.
Jorge A. Calvo Sanz

CÓCTEL - ENTREGA DE PREMIOS [SALA: N-115+N-116]

Previa invitación

[SALA N-103+N-104 - AUDITORIO]

SESIÓN PLENARIA
MIOPÍA, LA NUEVA PANDEMIA DEL SIGLO XXI

Moderador: Ángel García Muñoz

- EPIDEMIOLOGÍA – 10'
- José Manuel González Méijome
- PREVENCIÓN Y CONTROL ÓPTICO – 30'
- Padmaja Sankaridurg

- CONTROL FARMACOLÓGICO – 20'
- Javier Hurtado Ceña
- CONTROL CON LENTES DE CONTACTO – 30'
- Orto K - César Villa Collar

- CONTROL CON LENTES DE CONTACTO – 30'
- Lentes de contacto blandas - José Manuel González Méijome

Discusión y preguntas – 20'

	De 10:00 a 10:15	De 10:15 a 10:30	De 16:00 a 16:15
	SESIÓN 1	SESIÓN 2	SESIÓN 3
HALL DE EXPOSICIÓN			
	Óptica oftálmica / Instrumentación en optometría clínica Superficie ocular Optometría geriátrica / Baja visión / Rehabilitación visual	Óptica oftálmica / Instrumentación en optometría clínica Superficie ocular Optometría geriátrica / Baja visión / Rehabilitación visual	Atención primaria / Salud pública Cirugía refractiva Optometría pediátrica
T1	1658 - EVALUACIÓN DE LAS DIFERENCIAS EN PRES-TACIONES ENTRE DIFERENTES LENTES PROGRESIVAS DURANTE LA LECTURA EN ORDENADOR MEDIANTE EL USO DE TECNOLOGÍA EYE-TRACKING. <i>Óptica oftálmica / Instrumentación en optometría clínica</i> Pablo Concepción Grande, et al	1706 - COMPARACIÓN DEL ESPESOR CORNEAL CENTRAL OBTENIDO MEDIANTE PAQUIMETRÍA ULTRASÓNICA, TOPOGRAFÍA CORNEAL, TONO-PAQUIMETRÍA ÓPTICA Y OCT EN SUJETOS SANOS. <i>Óptica oftálmica / Instrumentación en optometría clínica</i> Javier González Pérez, et al	1241 - CAMPAÑA DE SCREENING DE RETINOPATÍA DIABÉTICA EN VALLADOLID 2017. PRIMEROS RESULTADOS. <i>Atención primaria / Salud pública</i> Mario Sacristán De la Fuente, et al
T2	1532 - ARTEFACTOS EN ANGIOGRAFÍA POR TOMOGRAFÍA DE COHERENCIA ÓPTICA (ANGIO-OCT) <i>Óptica oftálmica / Instrumentación en optometría clínica</i> Noelia Oblanca Llamazares, et al	1691 - CARACTERIZACIÓN DE LA SUPERFICIE CORNEAL POSTERIOR EN PACIENTES NORMALES Y CON QUERATOCONO SEGÚN EL GRADO DE LIMITACIÓN VISUAL. <i>Óptica oftálmica / Instrumentación en optometría clínica</i> Mario Cantó Cerdán, et al	1808 - QUEMADURA MACULAR POR PUNTERO LÁSER EN NIÑOS: A PROPÓSITO DE UN CASO. <i>Atención primaria / Salud pública</i> Irene Fuentes Vega, et al
T3	1661 - EFECTO DE LA DISTRIBUCIÓN DE POTENCIA ESFÉRICA LATERAL EN LA SATISFACCIÓN SUBJETIVA EXPERIMENTADA CON LENTES PROGRESIVAS. <i>Óptica oftálmica / Instrumentación en optometría clínica</i> Marta Álvarez Díaz, et al	1620 - REPETIBILIDAD DE LA MEDIDA DEL ÁNGULO KAPPA MEDIANTE TOPOGRAFÍA. <i>Óptica oftálmica / Instrumentación en optometría clínica</i> Silvia García Peláez, et al	1539 - ALTERACIONES VISUALES EN ESTADIOS INICIALES DE ESCLEROSIS MÚLTIPLE: A PROPÓSITO DE UN CASO. <i>Atención primaria / Salud pública</i> Ainhoa Molina Martín, et al
T4	1639 - REPETIBILIDAD INTRA-SUJETO DE LA MEDIDA DE LA ABERROMETRÍA OCULAR OBTENIDA CON UN SENSOR DE FRENTE DE ONDA PIRAMIDAL <i>Óptica oftálmica / Instrumentación en optometría clínica</i> Ana Belén Plaza Puche, et al	1688 - RESULTADOS VISUALES, DISTORSIÓN DE LA LUZ Y SATISFACCIÓN DEL PACIENTE DESPUÉS DEL IMPLANTE DE LALENTE INTRAOCULAR TRIFOCAL PANOPTIX. <i>Óptica oftálmica / Instrumentación en optometría clínica</i> Ana Belén Plaza Puche, et al	1306 - ESTUDIO DELPHI SOBRE COMPETENCIAS PROFESIONALES DE LOS ÓPTICOS-OPTOMETRISTAS EN ESPAÑA COMO AGENTES PRIMARIOS DE LA SALUD VISUAL. RESULTADOS DE LA PRIMERA FASE <i>Atención primaria / Salud pública</i> Guadalupe Rodríguez Zarzuelo, et al
T5	1391 - FIABILIDAD Y ACUERDO DE LA MEDIDA DEL ESPESOR CORNEAL ENTRE OCT DE SEGMENTO ANTERIOR Y SCHEIMPFLUG EN Distrofia ENDOTELIAL DE FUCHS. <i>Óptica oftálmica / Instrumentación en optometría clínica</i> Ana Couceiro De Juan, et al	1290 - REPETIBILIDAD DE LOS PARÁMETROS FACIALES, ÁNGULOS GALBE Y PANTOSCÓPICO: COMPARACIÓN DE APLICACIÓN INFORMÁTICA OPTICENTER® FRENTE AL MÉTODO TRADICIONAL <i>Óptica oftálmica / Instrumentación en optometría clínica</i> Inés Gallegos Cocho, et al	1470 - CORRELACIÓN ENTRE LAS IMÁGENES DE TOMOGRAFÍA DE COHERENCIA AUTOMÁTICA (TAC) Y CAMPIMETRÍA COMPUTERIZADA EN ACCIDENTE CEREBRO-VASCULAR AGUDO (ACV). <i>Atención primaria / Salud pública</i> Inmaculada Fernández Sotillo, et al
T6	1800 - ESTUDIO DE ARTEFACTOS DE IMAGEN EN LA EXPLORACIÓN DE CÍRCULO DE PAPILA CON SPECTRALIS Y DETERMINACIÓN DE LA MEDIDA DEL ESPESOR DE LA CAPA DE LAS FIBRAS NERVIOSAS. <i>Óptica oftálmica / Instrumentación en optometría clínica</i> Myriam Isabel Duarte Alvarado, et al	1261 - ¿ESFÉRICA O TÓRICA? NUEVO MÉTODO PARA LA ELECCIÓN DELENTE INTRAOCULAR. <i>Óptica oftálmica / Instrumentación en optometría clínica</i> Berta Ruiz Belenda, et al	1395 - PROTOCOLO DE CAPTURA DE IMAGEN DE OCT PARA SCREENING EN PACIENTES DIABÉTICOS. <i>Atención primaria / Salud pública</i> Rubén De Cabo López, et al
T7	1610 - COMPARACIÓN DEL ÁNGULO KAPPA MEDIANTE TOPOGRAFÍA Y VIDEOCULOGRAFÍA <i>Óptica oftálmica / Instrumentación en optometría clínica</i> Javier Lozano Sanroma, et al	1327 - COMPARACIÓN DE MEDIDAS DEL ÁNGULO DE CÁMARA ANTERIOR OBTENIDAS CON OCT Y CON DOBLE CÁMARA DE SCHEIMPFLUG. <i>Óptica oftálmica / Instrumentación en optometría clínica</i> Carmen López De la Fuente, et al	1551 - POSIBLE INFECCIÓN PRENATAL POR VIRUS DEL ZIKA. <i>Atención primaria / Salud pública</i> Mª del Mar Bazo Álvarez
T8	1424 - EFICACIA, SEGURIDAD Y CALIDAD ÓPTICA TRAS IMPLANTE DELENTE INTRAOCULAR MULTIFOCAL. <i>Óptica oftálmica / Instrumentación en optometría clínica</i> Timoteo González Cruces, et al	1443 - PERFORMANCE CLÍNICA DE LA AUTOREFRACION VISIONIX L67 <i>Óptica oftálmica / Instrumentación en optometría clínica</i> João Costa Senra, et al	1308 - DIAGNÓSTICO DE GLAUCOMA AGUDO DE ÁNGULO CERRADO Y SEGUIMIENTO POST IRIDOTOMÍA YAG. A PROPÓSITO DE UN CASO. <i>Atención primaria / Salud pública</i> Antonio García Requena, et al
T9	1289 - CUANTIFICACIÓN DE LAS DIFERENCIAS FISIONÓMICAS FACIALES EN EL MONTAJE DE LENTES OFTÁLMICAS: REPERCUSIÓN DEL MÉTODO DE MEDIDA. <i>Óptica oftálmica / Instrumentación en optometría clínica</i> Oscar García Espinilla, et al	1562 - ASTIGMATISMO RESIDUAL PRODUCIDO TRAS LA IMPLANTACIÓN DE LENTES INTRAOCULARES TÓRICAS. <i>Óptica oftálmica / Instrumentación en optometría clínica</i> Manuel Roldán Narvián, et al	1585 - LA CAMPIMETRÍA COMO HERRAMIENTA EFICAZ EN LA LOCALIZACIÓN DE LESIONES NEURO-OFTALMOLÓGICAS. <i>Atención primaria / Salud pública</i> Lorenzo Oña Antolín, et al
T10	1743 - ANÁLISIS DE INTERCAMBIABILIDAD DE PAQUIMETRÍA MEDIDA MEDIANTE PAQUÍMETRO ULTRASÓNICO Y UN TOPÓGRAFO CON CÁMARA SCHEIMPFLUG. <i>Óptica oftálmica / Instrumentación en optometría clínica</i> Nuria Subirana Pacheco, et al	1262 - REPRODUCIBILIDAD DE LAS MEDIDAS DEL ESPESOR COROIDEO SUBFOVEAL A TRAVÉS DE DOS SISTEMAS DE OCT: DOMINIO ESPECTRAL Y SWEPT-SOURCE. <i>Óptica oftálmica / Instrumentación en optometría clínica</i> Arantxa Gómez-Hurtado Cubillana, et al	
T11	1619 - REPETIBILIDAD DE LA MEDIDA DEL ÁNGULO KAPPA MEDIANTE VIDEOCULOGRAFÍA. <i>Óptica oftálmica / Instrumentación en optometría clínica</i> Manuel Álvarez Prada, et al	1761 - COMPARACIÓN DE LA MEDICIÓN DEL ESPESOR DE LA CAPA DE FIBRAS NERVIOSAS DE LA RETINA CON DOS PROTOCOLOS DEL SD-OCT HEIDELBERG. <i>Óptica oftálmica / Instrumentación en optometría clínica</i> António Queirós Pereira, et al	1363 - MORFOLOGÍA CORNEAL Y RESULTADOS VISUALES EN PACIENTES CON LASIK DESPUÉS DE ORTOQUERATOLOGÍA. <i>Cirugía refractiva</i> António Queirós Pereira, et al
T12	1451 - RESULTADOS VISUALES, ANÁLISIS DE LA DISTORSIÓN DE LA LUZ Y DE LA ABERROMETRÍA OCULAR TRAS EL IMPLANTE DE UNALENTE INTRAOCULAR TRIFOCAL. <i>Óptica oftálmica / Instrumentación en optometría clínica</i> Zaira Cervera Sánchez, et al	1340 - ANÁLISIS OBJETIVO DE LOS MAPAS DE POTENCIA DE LENTES PROGRESIVAS DE IGUAL DISEÑO EN FUNCIÓN DE LA ADICIÓN. <i>Óptica oftálmica / Instrumentación en optometría clínica</i> Juan José Conejero Domínguez, et al	1689 - EVALUACIÓN COMPARATIVA DE UNA NUEVALENTE INTRAOCULAR CON PROFUNDIDAD DE FOCO EXTENDIDO UTILIZANDO UN SISTEMA DE ÓPTICA ADAPTATIVA. <i>Cirugía refractiva</i> Diego Montagud Martínez, et al

De 16:15 a 16:30	De 17:30 a 17:45	De 17:45 a 18:00	
SESIÓN 4	SESIÓN 5	SESIÓN 6	
HALL DE EXPOSICIÓN			
Atención primaria / Salud pública Cirugía refractiva Optometría pediátrica	Visión binocular / Refracción / Función visual Patología / Farmacología	Visión binocular / Refracción / Función visual Patología / Farmacología	
1268 - APOPLEJÍA HIPOFISARIA DETECTADA A PARTIR DE UNA CONFRONTACIÓN DE CAMPOS. <i>Atención primaria / Salud pública</i> Silvia Tablada García, et al	1591 - AMBLIOPÍA HISTÉRICA A TRAVÉS DE UN CASO CLÍNICO. <i>Visión binocular / Refracción / Función visual</i> Mª del Carmen Silva Viguera, et al	1275 - EVALUACIÓN DE LA CALIDAD DE VIDA EN PACIENTES PRÉSBITAS. ESTUDIO PILOTO. <i>Visión binocular / Refracción / Función visual</i> Miguel Ángel Sánchez Tena, et al	T1
1188 - EFECTOS DE LA ILUMINACIÓN, EL NIVEL DE ATENCIÓN Y LA MONOTONÍA EN LOS PROBLEMAS VISUALES DE LOS TRABAJADORES EN ESPAÑA. <i>Atención primaria / Salud pública</i> María del Mar Seguí Crespo, et al	1629 - TRATAMIENTO DE LA AMBLIOPÍA CON TERAPIA VISUAL ACTIVA: CASO CLÍNICO. <i>Visión binocular / Refracción / Función visual</i> Marina Herrero Vaca, et al	1219 - TERAPIA VISUAL EN PARÁLISIS DEL RECTO LATERAL ADQUIRIDA. <i>Visión binocular / Refracción / Función visual</i> Sonia Guillén Pingarrón	T2
1310 - OPTOMETRÍA INTEGRADA EN LA SANIDAD PÚBLICA. <i>Atención primaria / Salud pública</i> Manuel Ángel García García, et al	1453 - COMPARATIVA ENTRE TÉCNICAS EN LA MEDIDA DE LA ACOMODACIÓN CON RETINOSCOPIA DINÁMICA. <i>Visión binocular / Refracción / Función visual</i> José Vicente García Marques, et al	1450 - MEDIDA DE LA ACOMODACIÓN CON RETINOSCOPIA DINÁMICA (REVISIÓN BIBLIOGRÁFICA). <i>Visión binocular / Refracción / Función visual</i> José Vicente García Marques, et al	T3
1512 - IMPLICACIONES OCULARES DE LA DESREGULACIÓN VASCULAR. <i>Atención primaria / Salud pública</i> Cristina Bautista Triviño, et al	1584 - PARÁLISIS DEL III PAR COMPLETO. <i>Visión binocular / Refracción / Función visual</i> Lorenzo Oña Antolín, et al	1716 - ARDUINO: UNA NUEVA HERRAMIENTA EN LA PRÁCTICA OPTOMÉTRICA. <i>Visión binocular / Refracción / Función visual</i> Juan de la Cruz Cardona Pérez, et al	T4
1583 - PREVALENCIA DE LOS ERRORES REFRACTIVOS EN UNA POBLACIÓN PORTUGUESA DE 0 A 18 AÑOS. <i>Atención primaria / Salud pública</i> Jorge Jorge, et al	1680 - LIO PREMIUM EN PACIENTE CON PATOLOGÍA EN POLO POSTERIOR. A PROPÓSITO DE UN CASO. <i>Visión binocular / Refracción / Función visual</i> Lara Pereira Loeda, et al	1478 - EXAMEN OPTOMÉTRICO USANDO EL MÉTODO MÁS REPETIBLE. <i>Visión binocular / Refracción / Función visual</i> Andrea Sánchez Martín, et al	T5
1183 - RESPUESTA DE LA FUNCIÓN DE SENSIBILIDAD AL CONTRASTE EN PACIENTES ATENDIDOS EN LA CLÍNICA DE OPTOMETRÍA DE LA UNIVERSIDAD DE LÚRIO, MOZAMBIQUE EN 2016. <i>Atención primaria / Salud pública</i> Silvia Marcela Escobar Durán, et al	1713 - FLEXIBILIDAD ACOMODATIVA CON AUTORREFRACTÓMETRO DE CAMPO ABIERTO. <i>Visión binocular / Refracción / Función visual</i> Sara Perches Barrena, et al	1292 - EXAMEN VISUAL A PERSONAS CON NECESIDADES ESPECIALES. CASO CLÍNICO. <i>Visión binocular / Refracción / Función visual</i> Yolanda Martín Pérez, et al	T6
1765 - EL ESTUDIO DE FONDO DE OJO COMO AYUDA EN LA DETECCIÓN PRECOZ DE DISTINTAS PATOLOGÍAS. <i>Atención primaria / Salud pública</i> Alicia López Álvarez, et al	1650 - DISCRIMINACIÓN DEL CONTRASTE, UN PASO MÁS ALLÁ DE LA SENSIBILIDAD AL CONTRASTE. <i>Visión binocular / Refracción / Función visual</i> Álvaro Máximo Pons Moreno, et al		T7
1502 - EFECTO DEL EMPLEO DE LA HISTORIA CLÍNICA DIGITAL EN LA SINTOMATOLOGÍA OCULAR Y VISUAL DE TRABAJADORES SANITARIOS. <i>Atención primaria / Salud pública</i> Eva María Artime Ríos, et al	1791 - TRATAMIENTO DE LA AMBLIOPÍA CON FIJACIÓN EXCÉNTRICA: OCLUSIÓN TOTAL VS. TERAPIA VISUAL CON HORAS LIMITADAS DE OCLUSIÓN (CASO CLÍNICO). <i>Visión binocular / Refracción / Función visual</i> Elena Núñez Ruano, et al	1596 - EVOLUCIÓN DE LAS PARESIAS DEL VI PAR EN ADULTOS. MEDIDAS CON UN ESTRABÓMETRO OBJETIVO. A PROPÓSITO DE UN CASO. <i>Visión binocular / Refracción / Función visual</i> Óscar Freijeiro González, et al	T8
1319 - DIPLOPIA MONOCULAR BILATERAL INDUCIDA POR IRIDECTOMÍA LÁSER EXPUESTA. A PROPÓSITO DE UN CASO. <i>Atención primaria / Salud pública</i> Jorge Millán Moya	1390 - MANEJO OPTOMÉTRICO EN UNA ANOMALÍA DE CHIARI. <i>Visión binocular / Refracción / Función visual</i> Raquel Miranda Carrasco	1657 - MEDIDA OBJETIVA Y SUBJETIVA DE LA HETEROFORIA DISOCIADA MEDIANTE UN SISTEMA BASADO EN LA ESTEREOVISIÓN. <i>Visión binocular / Refracción / Función visual</i> Francisco Vidal Alegría, et al	T9
1757 - EVOLUCIÓN QUERATOMÉTRICA Y MORFOLÓGICA TRAS QUERATECTOMÍA FOTOREFRACTIVA TRAS 20 AÑOS DE SEGUIMIENTO. <i>Cirugía refractiva</i> Alberto Barros Suárez, et al	1536 - COROIDOPATÍA SEROSA CENTRAL DE EVOLUCIÓN INESPERADA. <i>Patología / Farmacología</i> Noelia Oblanca Llamazares, et al	1348 - PERSISTENCIA DE FIBRAS DE MIELINA E HIPERMETROPÍA: SÍNDROME DE STRAATSMA INVERTIDO. <i>Patología / Farmacología</i> Elena Piedrahita Alonso, et al	T10
1522 - SEGUIMIENTO A LARGO PLAZO DE LOS RESULTADOS CLÍNICOS Y CALIDAD ÓPTICA TRAS LASIK PARA LA CORRECCIÓN DE ALTA MIOPIA. <i>Cirugía refractiva</i> Alba Argente Colom, et al	1627 - EPIESCLERITIS NODULAR. CASO CLÍNICO. <i>Patología / Farmacología</i> Ying Zhou Ni, et al	1202 - CARACTERÍSTICAS DEL SITUS INVERSUS DEL NERVIÓ OPTICO. DIAGNÓSTICO CLÍNICO. <i>Patología / Farmacología</i> Inés López Cuenca, et al	T11
1685 - RESULTADOS PRELIMINARES QUERATECTOMÍA EPI-BOWMAN VERSUS QUERATECTOMÍA FOTOREFRACTIVA: ESTUDIO PILOTO. <i>Cirugía refractiva</i> Ester Villar Arrondo, et al	1192 - Distrofia macular de conos. A PROPÓSITO DE UN CASO. <i>Patología / Farmacología</i> Elena Salobar-García Martín, et al	1472 - EXPLORACIÓN OPTOMÉTRICA EN AFECTACIÓN VISUAL SECUNDARIA A TRATAMIENTO ANTIÉPILEPTICO. A PROPÓSITO DE UN CASO. <i>Patología / Farmacología</i> Inmaculada Fernández Sotillo, et al	T12

	De 10:00 a 10:15	De 10:15 a 10:30	De 16:00 a 16:15
	SESIÓN 1	SESIÓN 2	SESIÓN 3
HALL DE EXPOSICIÓN			
	Óptica oftálmica / Instrumentación en optometría clínica Superficie ocular Optometría geriátrica / Baja visión / Rehabilitación visual	Óptica oftálmica / Instrumentación en optometría clínica Superficie ocular Optometría geriátrica / Baja visión / Rehabilitación visual	Atención primaria / Salud pública Cirugía refractiva Optometría pediátrica
T13	1785 - ANÁLISIS DE LA DIFERENCIA INTER-OCULAR DE LA OSMOLARIDAD LAGRIMAL EN PACIENTES SINTOMÁTICOS Y NO SINTOMÁTICOS. <i>Superficie ocular</i> Carlos García Resúa, et al	1781 - PRECISIÓN DE LA MEDIDA TOPOGRÁFICA CON LA PLATAFORMA MULTIDIAGNÓSTICA VX120 EN SUPERFICIES ESFÉRICAS DE REFERENCIA. <i>Superficie ocular</i> Silvia García Montero, et al	1558 - COMPARACIÓN DE LOS RESULTADOS REFRACTIVOS OBTENIDOS EN CIRUGÍA DE CATARATAS MEDIANTE QUERATOMETRÍAS DE 2,4MM Y 3,3MM DE DIAMÉTRO TOMADAS CON NIDEK AL-SCAN® <i>Cirugía refractiva</i> Gonzalo Velarde Rodríguez, et al
T14	1332 - CARACTERIZACIÓN DE LA MICROBIOTA OCULAR DE USUARIOS Y NO USUARIOS DE LENTES DE CONTACTO: DIVERSIDAD, ADHESIÓN Y RESISTENCIA ANTIBIÓTICA MICROBIANA. <i>Superficie ocular</i> Sara Bueno Fernández, et al	1679 - CELULARIDAD CORNEAL TRAS FEMTO-LASIK ASISTIDO POR DIFERENTES LÁSERES DE FEMTOSEGUNDOS. <i>Superficie ocular</i> Carmen Bouza Miguens, et al	1714 - SEGUIMIENTO DE 3 AÑOS DEL LASIK HIPERMETROPICO EMPLEANDO UN LÁSER EXCIMER DE 500 HZ. <i>Cirugía refractiva</i> Henar Albertos Arranz, et al
T15	1767 - ANÁLISIS DE UN NUEVO MODELO GEOMÉTRICO EN 3D DE LA CórNEA PARA LA DETECCIÓN DEL QUERATOCONO SUBCLÍNICO. <i>Superficie ocular</i> Antonio Martínez Abad, et al	1485 - CORRELACIÓN ENTRE MEDIDAS BIOMÉTRICAS CORNEALES Y LONGITUD AXIAL. <i>Superficie ocular</i> Galadriel Giménez Calvo, et al	1758 - RESULTADOS VISUALES Y MEDIDA DEL GROSOR DEL FLAP EN PACIENTES MIOPIES INTERVENIDOS DE FEMTO-LASIK: UNA COMPARACIÓN DE TRES LÁSERES DE FEMTOSEGUNDO. <i>Cirugía refractiva</i> Raquel Aranda Benito, et al
T16	1756 - ESTUDIO DE LA REPETIBILIDAD DE UN OSMÓMETRO BASADO EN EL DESCENSO DEL PUNTO DE CONGELACIÓN EN MUESTRAS DE LÁGRIMA HUMANA. <i>Superficie ocular</i> María J. Giráldez Fernández, et al	1552 - EVALUACIÓN DE LA MORFOLOGÍA ENDOTELIAL CORNEAL EN POBLACIÓN INFANTIL Y JUVENIL. <i>Superficie ocular</i> Isabel Fambuena Muedra, et al	1493 - CALIDAD ÓPTICA OCULAR DESPUÉS DE CIRUGÍA REFRACTIVA DE MIOPIA CON LA TÉCNICA SMILE <i>Cirugía refractiva</i> Pilar Yébana Rubio, et al
T17	1250 - QUERATOPLASTIA PENETRANTE POR QUERATITIS FUSARIUM EN PORTADORA DE LENTES DE CONTACTO. <i>Superficie ocular</i> Mónica Muñoz Mendoza, et al	1676 - ¿ES EL TONÓMETRO DE CONTORNO DINÁMICO UNA OPCIÓN TRAS EL IMPLANTE DE ANILLOS INTRAESTROMALES POR QUERATOCONO? <i>Superficie ocular</i> Paula Arribas Pardo, et al	1789 - RESULTADOS VISUALES Y DE CALIDAD ÓPTICA TRAS CIRUGÍA SMILE, INTRALASIK Y TRANSPRK: ESTUDIO PILOTO. <i>Cirugía refractiva</i> David Ribera Vicent, et al
T18		1307 - ESTUDIO COMPARATIVO DE LA FRECUENCIA DE PARPADEO EN CONDICIONES DE LECTURA ELECTRÓNICA Y EN PAPEL EN LA PARROQUIA SAN ANTONIO QUITO- ECUADOR. <i>Superficie ocular</i> Andrea Elizabeth Villegas Terán, et al	1349 - ANÁLISIS DE LOS CAMBIOS REFRACTIVOS, TOPOGRÁFICOS Y ABERROMÉTRICOS EN QUERATOCONOS SOMETIDOS A IMPLANTE DE SEGMENTOS INTRAESTROMALES. <i>Cirugía refractiva</i> Javier González Pérez, et al
T19	1208 - VALORACIÓN DE LA INCLUSIÓN DE LAS ABERRACIONES DE CARA POSTERIOR DE CórNEA EN EL ANÁLISIS DE LA CIRUGÍA DE ANILLOS INTRA-CORNEALES EN QUERATOCONO. <i>Superficie ocular</i> María García Carabal, et al	1387 - EFECTO CON EL TIEMPO DEL PORTE DE LENTES DE CONTACTO DE USO DIARIO SOBRE LA SUPERFICIE OCULAR. <i>Superficie ocular</i> Alejandro Cerviño Expósito, et al	1428 - NUEVO MÉTODO DE CÁLCULO DE LA POTENCIA DE LENTES INTRAOCULARES EN PACIENTES INTERVENIDOS DE CIRUGÍA REFRACTIVA CORNEAL LÁSER. <i>Cirugía refractiva</i> José Antonio Calvache Anaya, et al
T20	1498 - EFECTO DE LA PÉRDIDA DE LAS GLÁNDULAS DE MEIBOMIO SOBRE EL ÉXITO EN LA ADAPTACIÓN DE LENTES DE CONTACTO MULTIFOCALES: UN ESTUDIO PILOTO. <i>Superficie ocular</i> Amalia Lorente Velázquez, et al	1274 - ORTOQUERATOLOGÍA NOCTURNA CON LENTES DE CONTACTO HIDROFÍLICAS ADAPTADAS AL REVÉS. <i>Superficie ocular</i> Ángela Marchena Márquez, et al	1437 - HIPOPLASIA FOVEAL AISLADA. A PROPOSITO DE UN CASO. <i>Optometría pediátrica</i> Esther López Artero, et al
T21	1782 - DETERMINACIÓN DEL NIBUT AUTOMÁTICO MEDIANTE EL TOPÓGRAFO CA-800 PARA SUJETOS CON DISTINTA SINTOMATOLOGÍA ASOCIADA A OJO SECO. <i>Superficie ocular</i> Jacobo García Queiruga, et al	1346 - ANÁLISIS VECTORIAL DE LOS CAMBIOS ASTIGMÁTICOS CORNEALES TRAS CIRUGÍA DE CROSSLINKING ACCELERADO TRANSEPITELIAL EN ECTASIAS CORNEALES. <i>Superficie ocular</i> J. Pedro Ruiz Fortes, et al	1563 - SÍNDROME VISUAL INFORMÁTICO EN NIÑOS DE 9/10 AÑOS TRAS FINALIZAR EL PERIODO ESCOLAR <i>Optometría pediátrica</i> Concepción De Hita Cantalejo, et al
T22	1569 - SENSIBILIDAD Y ESPECIFICIDAD DEL DIADENOSINA TETRAFOSFATO COMO BIOMARCADOR OBJETIVO DE OJO SECO. <i>Superficie ocular</i> Candela Rodríguez Pomar, et al	1588 - EVALUACIÓN DEL MENISCO LAGRIMAL MEDIANTE OCT TRAS LA INSTILACIÓN DE LÁGRIMAS DE ÁCIDO HIALURÓNICO. <i>Superficie ocular</i> Cristina Pastrana Robles, et al	1763 - ÉXITO OFTALMOLÓGICO VS ÉXITO OPTOMÉTRICO: A PROPÓSITO DE UN CASO CIRUGÍA INFANTIL POR ENDOTROPIA Y DVD. <i>Optometría pediátrica</i> Teresa Calderón González, et al
T23	1389 - APLICACIÓN DEL PROTOCOLO DE CRETA EN EL TRATAMIENTO DEL QUERATOCONO. CASO CLÍNICO. <i>Superficie ocular</i> Mª Nieves Gil Ciganda, et al	1718 - EFECTO DE LOS FILTROS ÓPTICOS TERAPÉUTICOS EN LA DISCRIMINACIÓN DE LOS COLORES. <i>Optometría geriátrica / Baja visión / Rehabilitación visual</i> Laura Muñoz Sánchez, et al	1350 - TRATAMIENTO EN UN CASO DE AMBLIOPÍA BILATERAL. <i>Optometría pediátrica</i> Catalina Palomo Álvarez, et al
T24	1701 - BAJA VISIÓN Y CEGUERA: EVALUACIÓN DE LA CALIDAD DE LA INFORMACIÓN EN LA RED. <i>Optometría geriátrica / Baja visión / Rehabilitación visual</i> Marta Lupón Bas, et al	1533 - TRATAMIENTO CONLENTE DE CONTACTO OPACA EN ADULTOS AMBLÍOPEOS. <i>Optometría geriátrica / Baja visión / Rehabilitación visual</i> Mª Isabel Roldán Díaz, et al	1749 - VALORACIÓN DE DOS TEST DE MOVIMIENTOS OCULARES DURANTE LA LECTURA (DEM-K-D) EN UN COLEGIO DE EDUCACIÓN PRIMARIA DE VALENCIA. <i>Optometría pediátrica</i> Mercedes Basulto Marse, et al
T25	1611 - EVALUAR LOS CAMBIOS FUNCIONALES Y LA REHABILITACIÓN VISUAL MEDIANTE LA MICROPERIMETRÍA DE UN CASO CON DISTROFIA MACULAR VITELIFORME. <i>Optometría geriátrica / Baja visión / Rehabilitación visual</i> Ahmad Zaben Omran, et al	1628 - AUXILIARES DE MOVILIDAD EN LA DISCAPACIDAD VISUAL. TERAPIA ASISTIDA POR PERROS: PERROS GUÍA. <i>Optometría geriátrica / Baja visión / Rehabilitación visual</i> Verónica García López, et al	1809 - INFLUENCIA DE LA ORTOQUERATOLOGÍA EN UN PACIENTE PEDIÁTRICO CON AMBLIOPÍA MONOCULAR. <i>Optometría pediátrica</i> Elena Santolaria Sanz, et al

De 16:15 a 16:30	De 17:30 a 17:45	De 17:45 a 18:00	
SESIÓN 4	SESIÓN 5	SESIÓN 6	
HALL DE EXPOSICIÓN			
Atención primaria / Salud pública Cirugía refractiva Optometría pediátrica	Visión binocular / Refracción / Función visual Patología / Farmacología	Visión binocular / Refracción / Función visual Patología / Farmacología	
1259 - CAMBIOS EN EL ÁNGULO KAPPA DESPUÉS DE LA IMPLANTACIÓN DIFRACTIVA DE LENTES INTRAOCULARES TRIFOCALES. <i>Cirugía refractiva</i> Nuria Garzón Jiménez, et al	1359 - NUEVA CIRUGÍA DE GLAUCOMA MÍNIMAMENTE INVASIVA. <i>Patología / Farmacología</i> Lourdes Santos Bouzo, et al	1644 - COLOBOMA MACULAR ASOCIADO A NEFROCALCINOSIS EN NIÑO. <i>Patología / Farmacología</i> Beatriz Martín García, et al	T13
1475 - LENTES EPICRISTALINIANAS DE COLÁMERO EN QUERATOTOMÍA RADIAL. <i>Cirugía refractiva</i> Ana Palacios Bustamante, et al	1282 - HALLAZGO DE UN CRANEOFARINGIOMA TRAS REALIZACIÓN DE CAMPIMETRÍA VISUAL. A PROPÓSITO DE UN CASO <i>Patología / Farmacología</i> Celeste Marina Verde, et al	1654 - ESTRABISMO POR TRAUMATISMO, CASO CLÍNICO. <i>Patología / Farmacología</i> Patricia González Rodríguez, et al	T14
1468 - CAMBIOS EN EL ERROR REFRACTIVO LATENTE EN MIOPE TRAS CIRUGÍA REFRACTIVA INTRALASIK. <i>Cirugía refractiva</i> Gemma Esquivel Benito, et al	1417 - HEMORRAGIA PAPILAR Y DRUSAS DE NERVIÓPTICO. <i>Patología / Farmacología</i> Cristina Baena Gonzalo, et al	1524 - PERSISTENCIA DE FIBRAS DE MIELINA CON AFECTACIÓN DEL CAMPO VISUAL. <i>Patología / Farmacología</i> Alicia Matamoros Honderza, et al	T15
1795 - DISFOTOPSIAS EN LA CIRUGÍA PRELEX: EVALUACIÓN PRE Y POSQUIRÚRGICA EN CONDICIONES DE BAJA ILUMINACIÓN. <i>Cirugía refractiva</i> Santiago Escandón García, et al	1178 - MANEJO DE PÁPILA ÓPTICA ELEVADA VISUALIZADA POR TOMOGRAFÍA DE COHERENCIA ÓPTICA, PROTOCOLO DE ACTUACIÓN. <i>Patología / Farmacología</i> María De Blas Alonso, et al	1575 - MEMBRANA EPIRETINIANA ASINTOMÁTICA RESUELTA SIN TRATAMIENTO OFTALMOLÓGICO. <i>Patología / Farmacología</i> Paula Fernández Álvarez, et al	T16
1728 - RESULTADOS VISUALES TRAS LASIK EN PACIENTES CON ASTIGMATISMO HIPERMETRÓPICO COMPUESTO CON CILINDRO ALTO. <i>Cirugía refractiva</i> David Ribera Vicent, et al	1409 - ¿GLAUCOMA NORMOTENSIVO? NO, NEUROPATÍA ÓPTICA COMPRESIVA. LA AGUDEZA VISUAL COMO CLAVE EN EL DIAGNÓSTICO DIFERENCIAL. <i>Patología / Farmacología</i> Xenia Sans Niubo, et al	1330 - GUÍA RÁPIDA DE DETECCIÓN DE ALTERACIONES EN RETINA MEDIANTE OCT. <i>Patología / Farmacología</i> Marina Martín Prieto, et al	T17
1218 - FIABILIDAD ABERROMÉTRICA EN PACIENTES MIOPE INTERVENIDOS DE CIRUGÍA REFRACTIVA CORNEAL. <i>Cirugía refractiva</i> Beatriz Gargallo Martínez, et al	1376 - SÍNDROME DE USHER – HALLGREN. <i>Patología / Farmacología</i> Raquel García Gil, et al	1646 - DESVIACIÓN VERTICAL. A PROPÓSITO DE UN CASO DE MIOPIA MAGNA. <i>Patología / Farmacología</i> María José García Guijarro, et al	T18
	1693 - DIPLOPIA BINOCULAR PROGRESIVA. CARCINOMA ESCAMOSO INTRAORBITARIO CON EXTENSIÓN A SENO CAVERNOSO. <i>Patología / Farmacología</i> Marc Martínez Puente, et al	1576 - MEMBRANA NEOVASCULAR IDIOPÁTICA EN PACIENTE JOVEN. <i>Patología / Farmacología</i> Verónica Gómez Palacios, et al	T19
1530 - CAPACIDAD DE SCREENING EN EL ÁMBITO DE LA AMBLIOPÍA DE UN NUEVO TEST DE ESTEREOPSIS DINÁMICA. <i>Optometría pediátrica</i> Anna Budai, et al	1430 - PROTOCOLO OPTOMÉTRICO EN CASOS DE GESTANTE CON DIABETES MELLITUS GESTACIONAL (DMG) <i>Patología / Farmacología</i> Elena Tomás Verduras, et al	1318 - TRABAJO DE EQUIPO MULTIDISCIPLINAR EN EL DIAGNÓSTICO Y TRATAMIENTO DE TUMOR CEREBRAL CON AFECTACIÓN VISUAL: A PROPÓSITO DE UN CASO. <i>Patología / Farmacología</i> Marcos Antelo Piñeiro, et al	T20
1742 - SCREENING VISUAL EN PRESCOLARES DE 5-6 AÑOS DE EDAD. <i>Optometría pediátrica</i> Neus Burguera Giménez, et al	1510 - GLAUCOMA DE ÁNGULO CERRADO SECUNDARIO A CRISTALINO INTUMESCENTE. <i>Patología / Farmacología</i> Silvia María Martínez Sánchez, et al	1476 - SÍNDROME DE MISDIRECCIÓN O GLAUCOMA MALIGNO: COMPLICACIÓN EN CIRUGÍA DE CATARATA. <i>Patología / Farmacología</i> Marina Palomino Ruiz-Poveda, et al	T21
1354 - NANOFTALMOS. A PROPÓSITO DE UN CASO. <i>Optometría pediátrica</i> Ana Isabel Díaz Cortés, et al	1531 - LA IMPORTANCIA DE LA TOMOGRAFÍA DE COHERENCIA ÓPTICA PARA VALORAR LA ETIOLOGÍA DE LA ELEVACIÓN DE LA PÁPILA. <i>Patología / Farmacología</i> Nisamar Betancor Caro, et al	1501 - TRATAMIENTO DE SÍNDROME DE TRACCIÓN VITREOMACULAR CON AGUJERO MACULAR A RAIZ DE UN CASO CLÍNICO. <i>Patología / Farmacología</i> Sara Fernández Cuenca, et al	T22
1351 - TRATAMIENTO EN UN CASO DE AMBLIOPÍA REFRACTIVA. <i>Optometría pediátrica</i> Catalina Palomo Álvarez, et al	1480 - CUANDO LA AGUDEZA VISUAL Y LA VALORACIÓN PUPILAR SON CLAVES PARA EL DIAGNÓSTICO. <i>Patología / Farmacología</i> Laura Asensio Jurado, et al	1509 - EVOLUCIÓN DE LA NEUROPATÍA ÓPTICA ISQUÉMICA NO ARTERÍTICA A TRAVÉS DE PRUEBAS FUNCIONALES Y ESTRUCTURALES. <i>Patología / Farmacología</i> Victoria De Juan Herráez, et al	T23
1597 - MICROTRÓPIA EN HERMANAS GEMELAS. IMPLICACIÓN DE LA TOMOGRAFÍA DE COHERENCIA ÓPTICA. <i>Optometría pediátrica</i> Manuel Ángel García García, et al			T24
1769 - ESTUDIO EPIDEMIOLÓGICO DE LA CIRUGÍA DE ESTRABISMO INFANTIL <i>Optometría pediátrica</i> Ana Contreras Roldán, et al			T25

	De 10:00 a 10:15	De 10:15 a 10:30	De 16:00 a 16:15
	SESIÓN 7	SESIÓN 8	SESIÓN 9
	HALL DE EXPOSICIÓN		
	Visión binocular / Refracción / Función visual Patología / Farmacología	Visión binocular / Refracción / Función visual Patología / Farmacología	Lentes de contacto Investigación básica
T1	1407 - REVISIÓN SISTEMÁTICA: ¿PODEMOS RECOMENDAR LA FOTOTERAPIA OPTOMÉTRICA SYNTONIC EN LA PRÁCTICA CLÍNICA? <i>Visión binocular / Refracción / Función visual</i> Zaira Cervera Sánchez, et al	1383 - TERAPIA VISUAL EN EXOTROPIA Y AMBLIOPIA. A PROPÓSITO DE UN CASO. <i>Visión binocular / Refracción / Función visual</i> Miriam Álvarez Robles, et al	1410 - TRATAMIENTO DE ORTOQUERATOLOGÍA MIÓPICO TRAS LASIK HIPERMTRÓPICO CON REFRACCIÓN RESIDUAL HIPERMTRÓPICA. <i>Lentes de contacto</i> Ignacio Serrano Peláez
T2	1333 - SÍNTOMAS RELACIONADOS CON DISFUNCIONES VISUALES EN ESTUDIANTES DE EDUCACIÓN SECUNDARIA. <i>Visión binocular / Refracción / Función visual</i> Antonio Rodán González, et al	1337 - ¿PÉRDIDA VISUAL INEXPLICABLE?: A PROPÓSITO DE DOS CASOS DE ESPASMO ACOMODATIVO Y ESPASMO DEL REFLEJO DE CERCA. <i>Visión binocular / Refracción / Función visual</i> Celeste Marina Verde, et al	1601 - USO Y SINTOMATOLOGÍA DE LENTES DE CONTACTO EN UNIVERSITARIOS. <i>Lentes de contacto</i> María José Bautista Llamas, et al
T3	1402 - SINTOMATOLOGÍA ASOCIADA A LAS DISFUNCIONES VISUALES: INVESTIGACIÓN CUALITATIVA MEDIANTE METODOLOGÍA DELPHI. <i>Visión binocular / Refracción / Función visual</i> Pilar Cacho Martínez, et al	1420 - OFTALMOPLEJIA BILATERAL POR SÍNDROME DE MILLER-FISHER. <i>Visión binocular / Refracción / Función visual</i> Ester Díaz Isabel, et al	1526 - EVALUACIÓN DE LA ESTRUCTURA FÍSICO-QUÍMICA DE LENTES DE CONTACTO Y CAPACIDAD DE RECUPERACIÓN DESPUÉS DE DESIDRATACIÓN. <i>Lentes de contacto</i> Madalena Cunha Faria Lira, et al
T4	1252 - TERAPIA VISUAL EN UN CASO DE EXCESO DE DIVERGENCIA CON TROPIA INTERMITENTE Y DESVIACIÓN VERTICAL DISOCIADA. <i>Visión binocular / Refracción / Función visual</i> Carlos Javier Hernández Rodríguez	1623 - PARALISIS DE VI PAR CRANEAL POR GLIOMA DE TRONCO CEREBRAL A PROPÓSITO DE UN CASO. <i>Visión binocular / Refracción / Función visual</i> Carolina Rabanaque Vega, et al	1592 - CAMBIOS EN LA HUMECTACIÓN IN VIVO TRAS LA INSTILACION DE LÁGRIMAS ARTIFICIALES CON LENTES DE CONTACTO HIDROFÍLICAS. <i>Lentes de contacto</i> Cristina Pastrana Robles, et al
T5	1709 - COMPARACIÓN ENTRE LOS VALORES OBTENIDOS MEDIANTE REFRACCIÓN OBJETIVA Y SUBJETIVA PROPORCIONADAS POR UN SIMULADOR VISUAL BASADO EN ÓPTICA ADAPTATIVA. <i>Visión binocular / Refracción / Función visual</i> Diego Montagud Martínez, et al	1648 - INFLUENCIA DEL COLOR DEL ESTÍMULO Y DEL FONDO EN EL VALOR DE LA DISPARIDAD DE FIJACIÓN OBJETIVA. <i>Visión binocular / Refracción / Función visual</i> Álvaro Pons Moreno, et al	1726 - CUSTOMIZACIÓN DE PARÁMETROS Y MATERIAL EN UN CASO DE MOLDEO CORNEAL TRAS EL USO DE LENTES DE CONTACTO HIDROFÍLICAS. <i>Lentes de contacto</i> Jesús Carballo Álvarez, et al
T6	1806 - INFLUENCIA DE LAS MEDIDAS PREOPERATORIAS EN EL ÉXITO REFRACTIVO POST-OPERATORIO TRAS CIRUGÍA DE CATARATAS. <i>Visión binocular / Refracción / Función visual</i> Irene Simo Giner, et al	1414 - EXCESO DE ACOMODACIÓN POST CIRUGÍA REFRACTIVA. <i>Visión binocular / Refracción / Función visual</i> María García Montero, et al	1353 - SENSIBILIDAD AL CONTRASTE EN PACIENTES CON QUERATOCONO CORREGIDOS CON LENTES DE CONTACTO PERMEABLES AL GAS CORNEO-ESCLERALES. <i>Lentes de contacto</i> Juan Carlos Montalt Rodrigo, et al
T7	1560 - CREACIÓN DE UN CUESTIONARIO MEDIANTE ANÁLISIS RASCH PARA VALORAR LA SINTOMATOLOGÍA VISUAL. <i>Visión binocular / Refracción / Función visual</i> Mario Cantó Cerdán, et al	1411 - CUANDO LA BAJA AGUDEZA VISUAL EN UN NIÑO NO ES UN DEFECTO REFRACTIVO. <i>Visión binocular / Refracción / Función visual</i> Xenia Sans Niubo, et al	1251 - ACTITUDES PROFESIONALES EN EL MANEJO DEL PACIENTE CON QUERATOCONO: UNA PERSPECTIVA INTERNACIONAL ENTRE ESPAÑA, REINO UNIDO Y BRASIL. <i>Lentes de contacto</i> Sara Ortiz Toquero, et al
T8	1442 - INFLUENCIA DEL ASTIGMATISMO BINOCULAR EN LA MEDIDA DE LA ESTEREOPSIS EN VISIÓN LEJANA. <i>Visión binocular / Refracción / Función visual</i> Sara Perches Barrena, et al	1315 - UTILIDAD DE LA REFRACCIÓN EN EL DIAGNÓSTICO DEL EXCESO DE ACOMODACIÓN <i>Visión binocular / Refracción / Función visual</i> Carmelo Baños Morales, et al	1598 - CALIDAD DE VISIÓN CON LENTES DE CONTACTO PERMEABLES AL GAS CORNEO-ESCLERALES EN OJOS CON ANILLOS INTRACORNEALES <i>Lentes de contacto</i> Esteban Porcar Izquierdo, et al
T9	1419 - VALIDACIÓN DE UN MÉTODO DE TERAPIA VISUAL PARA EL TRATAMIENTO DE EXCESO DE ACOMODACIÓN. <i>Visión binocular / Refracción / Función visual</i> Eneko Zabalo Jurado, et al	1272 - HOJA DE CÁLCULO PARA LA PRESCRIPCIÓN DE PRISMAS; A PROPÓSITO DE UN CASO. <i>Visión binocular / Refracción / Función visual</i> Daniel García Suñe	1334 - FACTORES QUE PREDICEN EL EFECTO DEL CONTROL MIÓPICO CON ORTOQUERATOLOGÍA - REVISIÓN BIBLIOGRÁFICA. <i>Lentes de contacto</i> Jose Garrido Tundidor, et al
T10	1225 - REPETIBILIDAD INTRAEXAMINADOR Y CONCORDANCIA EN LA MEDIDA DE LA HETEROFORIA OCULAR EN NIÑOS. <i>Visión binocular / Refracción / Función visual</i> José Luis Cebrián Lafuente, et al	1224 - REPETIBILIDAD INTRAEXAMINADOR Y CONCORDANCIA EN LA MEDIDA DE LA HETEROFORIA OCULAR EN PRÉSBITAS <i>Visión binocular / Refracción / Función visual</i> José Luis Cebrián Lafuente, et al	1305 - MONITOR VISIÓN: DESARROLLO DE UNA APP PARA EL SEGUIMIENTO Y MONITORIZACIÓN DE LOS USUARIOS DE LENTES DE CONTACTO. <i>Lentes de contacto</i> Guadalupe Rodríguez Zarzuelo, et al
T11	1666 - ESTUDIO DEL DESLUMBRAMIENTO EN PERSONAS CON OPACIDADES DE MEDIOS ÓPTICOS EN CONDICIONES MESÓPICAS. <i>Visión binocular / Refracción / Función visual</i> Alfredo Holgueras López, et al	1568 - DETECCIÓN PRECOZ DE ANOMALÍAS REFRACTIVAS Y COMPENSACIÓN CON GAFAS RECICLADA EN ORFANATOS EN MARRUECOS. <i>Visión binocular / Refracción / Función visual</i> Raquel Pérez Agulló, et al	1669 - COMPARACION DE LOS CAMBIOS TEMPORALES DE TEMPERATURA DE LA SUPERFICIE OCULAR DURANTE EL USO DE DIFERENTES TIPOS DE LENTES DE CONTACTO. <i>Lentes de contacto</i> José Luis Hernández Verdejo, et al
T12	1655 - ESTUDIO DE LA REPRODUCIBILIDAD DE UN SISTEMA DE SIMULACIÓN NOCTURNA PARA LA EVALUACIÓN DEL EFECTO DEL DESLUMBRAMIENTO SOBRE LA CONDUCCIÓN. <i>Visión binocular / Refracción / Función visual</i> Elena Martínez Plaza, et al	1529 - DETECCIÓN PRECOZ DE HALLAZGOS DESMIELINIZANTES MEDIANTE POTENCIALES EVOCADOS VISUALES MULTIFOCALES EN PACIENTES CON SÍNDROME CLÍNICO AISLADO. <i>Visión binocular / Refracción / Función visual</i> M^a Isabel Roldán Díaz, et al	1258 - GRADACIÓN DE COMPLICACIONES OCULARES EN CONTACTOLOGÍA: ESTUDIO DE LA SUBJETIVIDAD DEL EXAMINADOR. <i>Lentes de contacto</i> Genís Cardona Torradeflot, et al

De 16:15 a 16:30	De 10:00 a 10:15	De 10:15 a 10:30	
SESIÓN 10	SESIÓN 11	SESIÓN 12	
HALL DE EXPOSICIÓN			
Lentes de contacto Investigación básica	Lentes de contacto Investigación básica	Lentes de contacto Investigación básica	
1766 - ÍNDICES PARA PREDECIR LA ADAPTACIÓN DE LENTES DE CONTACTO HIDROFÍLICAS. <i>Lentes de contacto</i> M^a Jesús Vázquez	1232 - ADAPTACIÓN DE LENTES DE CONTACTO MINIESCLERALES EN REGRESIÓN MIÓPICA POST-QUERATOTOMÍA RADIAL. <i>Lentes de contacto</i> Víctor Javier García Molina, et al	1324 - ADAPATACIÓN DE LENTE ESCLERAL EN CórNEA IRREGULAR CAUSADA POR UNA QUERATITIS HERPÉTICA. Lentes de contact Iria Rumbao Sierra, et al	T1
1705 - EVALUACIÓN DE LA TRANSMITANCIA EN LENTES DE CONTACTO CON DIFERENTES POTENCIAS. <i>Lentes de contacto</i> Gustavo Coelho Marín, et al	1199 - RESULTADOS CLÍNICOS Y PREDICTIBILIDAD EN LA ADAPTACIÓN CON UNA NUEVA LENTE DE CONTACTO MINIESCLERAL EN QUERATOCONOS. <i>Lentes de contacto</i> Fernando José Fernández Velázquez	1665 - EVALUACIÓN DE UNA LENTE DE CONTACTO CON FILTRO DE LUZ AZUL EN LA SINTOMATOLOGÍA ASOCIADA AL USO DE VIDEOTERMINALES, ESTADO DE ÁNIMO, SUEÑO Y DESCANSO. <i>Lentes de contacto</i> Mercedes Burgos Martínez, et al	T2
1397 - EFICACIA Y SEGURIDAD DE UN DISEÑO DE LENTE DE CONTACTO PARA ORTOQUERATOLOGÍA EN HIPERMETROPÍA. <i>Lentes de contacto</i> María López De Dueñas, et al	1447 - COMPARACIÓN EN LA ADAPTACIÓN DE UNA LENTE ESCLERAL CON LÁMPARA DE HENDIDURA Y TOMOGRAFÍA DE COHERENCIA ÓPTICA. <i>Lentes de contacto</i> María Serramito Blanco, et al	1408 - ORTOQUERATOLOGÍA EN PRESBICIA Y ALTERACIONES INDUCIDAS EN ABERRACIÓN ESFÉRICA CORNEAL, AGUDEZA VISUAL, SENSIBILIDAD VISUAL AL CONTRASTE Y ESTEREOPSIS. <i>Lentes de contacto</i> Rafael Clérigo Gonçalves, et al	T3
1668 - ADAPTACIÓN PIGGY BACK EN QUERATOCONOS CON ALTA DEGRADACIÓN ESTRUCTURAL. <i>Lentes de contacto</i> Esther Padrino Natividad, et al	1702 - SIMILITUDES Y DIFERENCIAS DE PERFILES DE POTENCIA DE LENTES DE CONTACTO MULTIFOCALES. <i>Lentes de contacto</i> Manuel Rodríguez Vallejo, et al	1755 - VIDENCIA CIENTÍFICA DE CÓMO LIMPIAR LAS LENTES DE CONTACTO RÍGIDAS PERMEABLE AL GAS. <i>Lentes de contacto</i> Olalla Rica Molinero, et al	T4
1599 - EFECTOS DE UNA FENESTRACIÓN "A LAS 12" SOBRE EL ASENTAMIENTO CONJUNTIVAL Y LA EXTRACCIÓN DE UNA LENTE RPG MINIESCLERAL EN UN CASO CON SEQUEDAD OCULAR. <i>Lentes de contacto</i> Jesús Carballo Álvarez, et al	1427 - CALIDAD VISUAL Y CAMBIOS CORNEALES TRAS ORTOQUERATOLOGÍA EN FUNCIÓN DE LA CANTIDAD DE MIOPIA. <i>Lentes de contacto</i> Antonio Verdejo Del Rey, et al	1642 - ADAPTACION PIGGY BACK EN QUERATOPLASTIA PENETRANTE. <i>Lentes de contacto</i> Marina Martín Prieto, et al	T5
1542 - ¿SON SEGURAS LAS LENTES DE CONTACTO RÍGIDAS PERMEABLES AL GAS CORNEOESCLERALES? <i>Lentes de contacto</i> Juan Carlos Montalt Rodrigo, et al	1294 - ADAPTACIÓN DE LENTES DE CONTACTO MULTIFOCALES Y UTILIDAD DE LAS CURVAS DE DESENFQUE. <i>Lentes de contacto</i> Elena Barrera Guerrero, et al	1271 - ADAPTACIONES DE LENTES DE CONTACTO PERSONALIZADAS Y CórNEO-ESCLERALES. A PROPÓSITO DE DIFERENTES CASOS. <i>Lentes de contacto</i> Pablo Encinas Pisa	T6
1253 - DETERMINACIÓN DE LA VALIDEZ DE LAS NUEVAS TECNOLOGÍAS EN EL PROTOCOLO DE ADAPTACIÓN Y VALORACIÓN DE LENTES DE CONTACTO MULTIFOCALES. <i>Lentes de contacto</i> Cristian Talens Estarellas, et al	1734 - INTERACCIÓN DE LENTE DE CONTACTO FILCÓN V3 75% WC CON FILTRO UV CLASE 1 Y DE LUZ AZUL CON 4 SOLUCIONES DE MANTENIMIENTO TRAS UN MES DE USO. <i>Lentes de contacto</i> Elena Durán Prieto, et al	1425 - TRATAMIENTO DE LAS LESIONES CORNEALES TRAUMÁTICAS MEDIANTE USO DE LENTES DE CONTACTO. ESTUDIO CLÍNICO. <i>Lentes de contacto</i> Rafael Márquez de Aracena Del Cid, et al	T7
1543 - CAMBIOS EN LOS PARÁMETROS DE LA BIOMECÁNICA CORNEAL CON LENTES DE CONTACTO CORNEOESCLERALES EN QUERATOCONOS. <i>Lentes de contacto</i> Esteban Porcar Izquierdo, et al	1731 - COMPARACION ENTRE DOS SISTEMAS DE MANTENIMIENTO DE LENTES DE CONTACTO DURANTE EL USO DE LENTES DE CONTACTO DE ORTOQUERATOLOGÍA. <i>Lentes de contacto</i> Alejandro Martínez Águila, et al	1746 - ADAPTACIÓN DE LENTES DE CONTACTO ESCLERALES MEDIANTE UN MODELO ASISTIDO POR SOFTWARE. <i>Lentes de contacto</i> Sergio Gómez García, et al	T8
1557 - IMPACTO DEL PORTE DE LENTES DE CONTACTO EN LA SINTOMATOLOGÍA DEL USUARIO. <i>Lentes de contacto</i> Fernando J. Gómez Sanz, et al	1570 - EFECTO A NIVEL DE PROFUNDIDAD DE FOCO DE LA INDUCCIÓN DE DIFERENTES NIVELES DE ABERRACIÓN ESFÉRICA CON LENTES DE CONTACTO MULTIFOCALES DE APOYO ESCLERAL. <i>Lentes de contacto</i> Ángel Tolosa Ruiz, et al	1717 - ADAPTACIÓN LENTE RÍGIDA GAS PERMEABLE DE APOYO ESCLERAL EN PENFIGOIDE OCULAR. <i>Lentes de contacto</i> Jose Sánchez Valverde, et al	T9
1727 - COMPARACIÓN DEL RENDIMIENTO DE CUATRO TIPOS DE LENTES DE CONTACTO COMERCIALIZADAS, UNA TORNEADA Y TRES MOLDEADAS. <i>Lentes de contacto</i> Elena Durán Prieto, et al	1412 - ADAPTACIÓN DE LENTE DE CONTACTO HÍBRIDA CON FALDÓN DE HIDROGEL DE SILICONA, EN UN CASO DE DEGENERACIÓN MARGINAL PELÚCIDA. <i>Lentes de contacto</i> Rafael Clérigo Gonçalves, et al	1499 - MEDIDA DE ESTABILIDAD DE LA PELÍCULA LAGRIMAL Y VARIACIÓN DE LAS ABERRACIONES CORNEALES EN USUARIOS DE LENTES-CONTACTO EN UNA POBLACIÓN JUVENIL SANA. <i>Lentes de contacto</i> Beatriz Cameo Gracia, et al	T10
1634 - VARIACIÓN DE LA CALIDAD DE IMAGEN RETINIANA TRAS LA ADAPTACIÓN DE LENTES DE CONTACTO HIDROFÍLICAS DE DIFERENTES ASFERICIDADES. <i>Lentes de contacto</i> Nadiuska Cristine Platero Alvarado, et al	1246 - ADAPTACIÓN DE LENTE ESCLERAL TRAS RECUBRIMIENTO DE MEMBRANA AMNIÓTICA. <i>Lentes de contacto</i> Marta Senau Ramírez, et al	1347 - ADAPTACIÓN DE LENTE DE CONTACTO ESCLERAL SIGUIENDO UN NUEVO MÉTODO DE ESTUDIO DEL PERFIL CórNEO-ESCLERAL: A PROPÓSITO DE UN CASO CLÍNICO. <i>Lentes de contacto</i> J. Pedro Ruiz Fortes, et al	T11
1553 - ANÁLISIS DE LA VARIACIÓN A CORTO Y A MEDIO PLAZO DE LA INCOMODIDAD CON LENTES DE CONTACTO. <i>Lentes de contacto</i> Andrea Novo Díez, et al	1433 - ADAPTACIÓN CONTACTOLÓGICA FINALIZADA CON RPG CORNEAL EN CASO DE CórNEA IRREGULAR CON ALTERACIÓN ENDOTELIAL Y QUERATOPATÍA EN BANDA. <i>Lentes de contacto</i> Almudena Medel Carrillo, et al	1483 - ADAPTACIÓN DE UNA LENTE DE CONTACTO EN UN OJO DE CARACTERÍSTICAS ANATÓMICAS ESPECIALES TRAS TRABECULECTOMÍA. A PROPÓSITO DE UN CASO. <i>Lentes de contacto</i> Carlos García Miquel	T12

	De 10:00 a 10:15	De 10:15 a 10:30	De 16:00 a 16:15
	SESIÓN 7	SESIÓN 8	SESIÓN 9
HALL DE EXPOSICIÓN			
	Visión binocular / Refracción / Función visual Patología / Farmacología	Visión binocular / Refracción / Función visual Patología / Farmacología	Lentes de contacto Investigación básica
T13	1323 - CASO CLÍNICO DE ESPASMO ACOMODATIVO UNILATERAL. <i>Visión binocular / Refracción / Función visual</i> Marc Martínez Puente, et al	1210 - RESULTADOS ANATÓMICOS Y FUNCIONALES DE LA CIRUGÍA DE MEMBRANA EPIRETINIANA AISLADA Y COMBINADA CON LA CIRUGÍA DE CATARATAS. <i>Patología / Farmacología</i> Alba Argente Colom, et al	1616 - CAMBIOS REFRACTIVOS Y SENSORIALES INDUCIDOS POR LENTES DE CONTACTO DE VISIÓN SIMULTÁNEA. <i>Lentes de contacto</i> Raúl Capote Puente
T14	1660 - VIABILIDAD DE LAS CÉLULAS DEL CRISTALINO HUMANO BAJO CONDICIONES DE ESTRÉS OXIDATIVO. <i>Patología / Farmacología</i> Victoria Eugenia Lledó Mayans, et al	1786 - ANÁLISIS DE LA VARIACIÓN DE LA AV Y ESPESOR MACULAR, TRAS LA FASE DE CARGA, EN PACIENTES CON DMAE EXUDATIVA TRATADOS CON RANIBIZUMAB. <i>Patología / Farmacología</i> Dolores Purificación Ferreiro Figueiras, et al	1521 - ESTUDIO DE LA PELÍCULA LAGRIMAL CON DOS LENTES DE CONTACTO DIFERENTES DISEÑADAS PARA EL USO DE DISPOSITIVOS ELECTRÓNICOS. <i>Lentes de contacto</i> Adriana Julián García, et al
T15	1209 - UVEÍTIS ANTERIORES RECURRENTES EN PACIENTE CON SACROILEÍTIS INFLAMATORIA. A PROPÓSITO DE UN CASO. <i>Patología / Farmacología</i> Laura Estrada Montero	1603 - AFECTACIÓN OCULAR EN ENFERMEDAD POR ARAÑO DE GATO, A PROPÓSITO DE UN CASO. <i>Patología / Farmacología</i> Ana González Costa, et al	1760 - COMPARACIÓN ENTRE LA ADAPTACIÓN DE ORTOQUERATOLOGÍA NOCTURNA CON LÁGRIMAS ARTIFICIALES DE ÁCIDO HIALURÓNICO FRENTE AL USO DE SOLUCIÓN SALINA. <i>Lentes de contacto</i> Alba Martín Gil, et al
T16	1375 - DEGENERACIÓN MACULAR ASOCIADA A LA EDAD VS VASCULOPATÍA COROIDEA POLIPOIDEA. A PROPÓSITO DE UN CASO. <i>Patología / Farmacología</i> Susana Fernández Aragón, et al	1281 - AP4A: EL EFECTO A LARGO PLAZO Y SU COMBINACIÓN CON LOS TRATAMIENTOS ACTUALES PARA EL GLAUCOMA. <i>Patología / Farmacología</i> Anahi González Bergaz, et al	1335 - INFLUENCIA DE LA DISTANCIA Y NÚMERO DE HORAS DE TRABAJO EN TAREAS DE CERCA SOBRE LA SINTOMATOLOGÍA VISUAL EN ADOLESCENTES. <i>Investigación básica</i> Esther Mármol Errasti, et al
T17	1508 - IMPLANTE DE ANILLOS INTRAESTROMALES EN QUERATOCONOS PARACENTRALES CON EJE TOPOGRÁFICO, REFRACTIVO Y COMÁTICO COINCIDENTES. <i>Patología / Farmacología</i> Arancha Poo López, et al	1505 - IMPLANTE DE ANILLOS INTRAESTROMALES EN QUERATOCONOS CON EJE DEL ASTIGMATISMO TOPOGRÁFICO Y COMÁTICO PERPENDICULAR. <i>Patología / Farmacología</i> Arancha Poo López, et al	1222 - ANÁLISIS DE LAS MEDIDAS DE OCT EN LA DETECCIÓN DEL DAÑO AXONAL EN PACIENTES CON ESCLEROSIS MÚLTIPLE. <i>Investigación básica</i> Inmaculada Bueno Gimeno, et al
T18	1604 - UTILIDAD DE LA ANGIOGRAFÍA MEDIANTE TOMOGRAFÍA DE COHERENCIA ÓPTICA PARA LA IDENTIFICACIÓN DE LA NEOVASCULARIZACIÓN COROIDEA EN CASOS DE DIFÍCIL DIAGNÓSTICO. <i>Patología / Farmacología</i> Felipe González García, et al	1460 - DISMINUCIÓN DE AGUDEZA VISUAL CON TRATAMIENTO HIPOTENSOR OCULAR. <i>Patología / Farmacología</i> Marta Fernández Moreno, et al	1400 - ALTERACIONES RETINIANAS TRAS UN MODELO DE FOTOTOXICIDAD FOCAL EN ROEDOR. <i>Investigación básica</i> F. Javier Valiente Soriano, et al
T19	1439 - EFECTO SOBRE LA PELÍCULA LAGRIMAL DE UN NUEVO TRATAMIENTO PARA EL SÍNDROME DE OJO SECO. <i>Patología / Farmacología</i> Adriana Gascó Sánchez, et al	1540 - INFLUENCIA DE LOS GLIOMAS ÓPTICOS EN LA CAPA DE FIBRAS NERVIOSAS DE LA RETINA. <i>Patología / Farmacología</i> M^º Oreto Escutia Puig, et al	1788 - DIFERENCIAS EN LA VISIÓN DEL COLOR ENTRE OJOS CORTOS Y LARGOS. <i>Investigación básica</i> Dora Marques, et al
T20	1277 - CAMBIOS EN EL ESPESOR COROIDEO PERIPAPILAR EN PACIENTES CON ESCLEROSIS MÚLTIPLE. <i>Patología / Farmacología</i> Elvira Orduna Hospital, et al	1426 - CALIDAD Y AGUDEZA VISUAL DE PACIENTE CON CATARATAS Y DEGENERACIÓN MARGINAL PELÚCIDA MEDIANTE LA COMBINACIÓN DE PROCEDIMIENTOS QUIRÚRGICOS Y OPTOMÉTRICOS. <i>Patología / Farmacología</i> Marta Romero Luna, et al	1750 - RESULTADOS VISUALES TRAS EL IMPLANTE DE UNALENTE FÁQUICA TÓRICA ANCLADA A IRIS TRAS QUERATOPLASTIA LAMELAR ANTERIOR PROFUNDA EN QUERATOCONO. <i>Investigación básica</i> Nuria Subirana Pacheco, et al
T21	1567 - OCT COMO MEDIDA DE LA EFICACIA DE FÁRMACOS INMUNOSUPRESORES EN EL TRATAMIENTO DE LA ESCLEROSIS MÚLTIPLE. <i>Patología / Farmacología</i> Concepción De Hita Cantalejo, et al	1286 - SÍNDROME DE MIKULICZ ASOCIADO A LAS INMUNOBLOBULINAS IGG4-RD A PROPÓSITO DE UN CASO. <i>Patología / Farmacología</i> Iria Rumbao Sierra, et al	1298 - CAMBIOS EN LA PRESIÓN INTRAOCULAR, EN EL ÁNGULO DE LA CÁMARA ANTERIOR Y EN EL GROSOR DE LA CÔRNEA DESPUÉS DE FACOMULSIFICACIÓN EN OJOS ADULTOS. <i>Investigación básica</i> José María Sánchez Pina, et al
T22	1640 - VASCULOPATÍA COROIDEA POLIPOIDEA ¿DMAE O NO DMAE? <i>Patología / Farmacología</i> Gorka Lauzirika Sáez, et al	1798 - EDEMA MACULAR SEVERO Y PRECOZ TRAS CIRUGÍA DE CATARATAS. CASO CLÍNICO. <i>Patología / Farmacología</i> Caridad Griño García-Pardo, et al	1471 - CAMBIOS PRODUCIDOS EN IRIS Y ÁNGULO DE CÁMARA ANTERIOR EN CONDICIONES ACOMODATIVAS. <i>Investigación básica</i> Noelia Martínez Albert, et al
T23	1457 - ESTUDIO CON ANGIOGRAFÍA POR TOMOGRAFÍA DE COHERENCIA ÓPTICA EN UN CASO DE MEMBRANA NEOVASCULAR TRAS UNA COIROIDOPATÍA CENTRAL SEROSA. <i>Patología / Farmacología</i> Ramón Llano Atanes, et al	1720 - CASO CLÍNICO DE ARTERIA HIALOIDEA PERSISTENTE UNILATERAL. <i>Patología / Farmacología</i> Silvia López Diéguez, et al	1582 - DESARROLLO Y VALIDACIÓN DE UN SOFTWARE DE SEGUIMIENTO OPTOCINÉTICO PARA LA EVALUACIÓN OBJETIVA DE LA FUNCIÓN VISUAL EN MODELOS ANIMALES. <i>Investigación básica</i> Francisco J. Segura Calvo, et al
T24	1317 - RELACIÓN ENTRE EL ESPESOR CORNEAL CENTRAL Y LA CAPA DE FIBRAS NERVIOSAS PERIPAPILAR EN EL GLAUCOMA PRIMARIO DE ÁNGULO ABIERTO. <i>Patología / Farmacología</i> Federico Sáenz-Francés San-Baldomero, et al	1372 - ANÁLISIS DE LA MORFOLOGÍA FOVEAL EN PACIENTES CON ANIRIDIA CONGÉNITA COMO FACTOR PRONÓSTICO DEL RENDIMIENTO VISUAL. <i>Patología / Farmacología</i> Gemma Esquivel Benito, et al	1423 - EFECTO DE LOS ANÁLOGOS DE MELATONINA EN LA SECRECIÓN LAGRIMAL. USO DE LENTES DE CONTACTO COMO DISPOSITIVOS DE LIBERACIÓN <i>Investigación básica</i> Anahi González Bergaz, et al
T25	1578 - TERAPIA TÓPICA CON GOTAS PARA LA PRESBICIA (FOVTEARS) COMO TRATAMIENTO PARA PACIENTES INSATISFECHOS CON CIRUGÍA REFRACTIVA. <i>Patología / Farmacología</i> M^º Nieves Gil Ciganda, et al	1612 - COMBINACIÓN DE ANILLOS INTRAESTROMALES YLENTE DE CONTACTO BLANDA EN EL TRATAMIENTO DEL QUERATOCONO. <i>Patología / Farmacología</i> Raquel Gómez González, et al	1622 - COMPARACIÓN DEL ESPESOR MACULAR Y DE LA CAPA DE FIBRAS NERVIOSAS DE LA RETINA CON TOMOGRAFÍA DE COHERENCIA ÓPTICA EN PACIENTES CON AMBLIOPIA. <i>Investigación básica</i> Sandra Boniquet Sánchez, et al

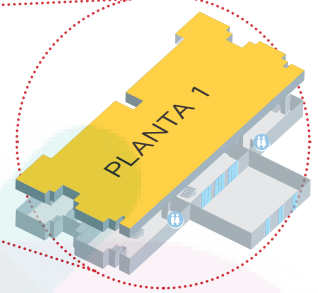
De 16:15 a 16:30	De 10:00 a 10:15	De 10:15 a 10:30	
SESIÓN 10	SESIÓN 11	SESIÓN 12	
HALL DE EXPOSICIÓN			
Lentes de contacto Investigación básica	Lentes de contacto Investigación básica	Lentes de contacto Investigación básica	
1792 - IMPLICACIÓN DE LA LUZ AZUL EN LA SIMTOMATOLOGÍA VISUAL Y OCULAR CON LENTES DE CONTACTO CON Y SIN FILTROS DE PROTECCIÓN SELECTIVA DE LA LUZ AZUL. <i>Lentes de contacto</i> Elsa Paula García Ferreira	1525 - ADAPTACIÓN DE LENTE DE CONTACTO COSMÉTICA EN UN CASO DE ATROFIA DE IRIS. <i>Lentes de contacto</i> Carlos García Miquel	1300 - CORRELACIÓN ENTRE LA ELEVACIÓN CORNEAL Y ASTIGMATISMO CORNEAL Y SU APLICACIÓN EN ORTOQUERATOLOGÍA. <i>Lentes de contacto</i> Laura Batres Valderas, et al	T13
1473 - TRATAMIENTO OPTOMÉTRICO EN ADULTO CON AMBLIOPIA POR TRAUMATISMO OCULAR. <i>Lentes de contacto</i> Rosa García Monlleó, et al	1667 - COMPARACIÓN DEL RENDIMIENTO DE UNA NUEVA LENTE DE CONTACTO CON ALTAS PROPIEDADES DE LUBRICIDAD DE FILCON II 3 80% CONTRA COMFILCON A 48% <i>Lentes de contacto</i> Mercedes Burgos Martínez, et al	1527 - CONTROL DE MIOPIA EN ALTAS GRADUACIONES. <i>Lentes de contacto</i> Sergio Bogado Blanco, et al	T14
1373 - ESTUDIO DE LAS CÉLULAS DEL ENDOTELIO EN PACIENTES CON QUERATOCONOS. <i>Superficie ocular</i> Josefa Velasco Cabrera, et al	1715 - ADAPTACIÓN DE LENTE DE CONTACTO RÍGIDAS GAS PERMEABLE CON APOYO ÍNTegramente escleral en síndrome de Kearrns-Sayre <i>Lentes de contacto</i> Jose Sánchez Valverde, et al	1586 - ESTABILIZACIÓN DE LA HUMECTACIÓN IN-VIVO, COMFORT Y CALIDAD VISUAL TRAS LA INSERCIÓN DE LENTES DE CONTACTO HIDROFÍLICAS. <i>Lentes de contacto</i> Candela Rodríguez Pomar, et al	T15
1491 - ANÁLISIS COMPARATIVO PARA LA EVALUACIÓN DEL RENDIMIENTO DE DOS LENTES INTRAOCULARES MULTIFOCALES: ACRYSOFT IQ RESTOR +3.0D Y AT LISA TRI 839MP <i>Investigación básica</i> Pilar Yébana Rubio, et al	1683 - DISEÑO DE UNA AYUDA ÓPTICA PARA LA MEJORA DE LA NITIDEZ DE LA DIANA EN TIRO CON ARCO. <i>Investigación básica</i> Juan de la Cruz Cardona Pérez, et al	1361 - ADAPTACIÓN DE LENTE DE CONTACTO ESCLERAL EN PACIENTE POSTOPERADO DE QUERATOPLASTIA E IMPLANTE DE LENTE INTRAOCULAR TÓRICA. <i>Investigación básica</i> Elisa García Alcaraz, et al	T16
1313 - ESTUDIO COMPARATIVO DE LA MEDIDA DE LA PRESIÓN INTRAOCULAR. TONÓMETRO DE APLANACIÓN GOLDMANN, CORVIS ST Y ANALIZADOR DE RESPUESTA OCULAR. <i>Investigación básica</i> Carmen Méndez Hernández, et al	1519 - ANÁLISIS DEL DOCTORADO EN OPTOMETRÍA EN ESPAÑA: UN CAMINO HACIA LA EXCELENCIA ACADÉMICA Y PROFESIONAL. <i>Investigación básica</i> Lluís Pérez Mañá, et al	1730 - ESTUDIO DE ESPESORES COROIDEOS EN NIÑOS CON TECNOLOGÍA SWEPT-SOURCE <i>Investigación básica</i> Pilar Granados Delgado, et al	T17
1754 - ESTUDIO DE LA RESPUESTA GLIAL EN UN MODELO DE DEGENERACIÓN DE LA RETINA POR FOTOTOXICIDAD Y DÉFICIT DE TAURINA. <i>Investigación básica</i> Ana Martínez Vacas, et al	1762 - COMPARACIÓN DE TRES APARATOS DE NO CONTACTO PARA MEDIR EL ESPESOR CORNEAL. <i>Investigación básica</i> Virginia Carrillo Ramos, et al	1549 - ALTERACIÓN DE LA AGUDEZA VISUAL POR UNA MEDIDA ERRÓNEA DE LA DISTANCIA INTERPUPILAR. <i>Investigación básica</i> María Sánchez Vázquez, et al	T18
1440 - ALTERACIONES EN LA VISIÓN NOCTURNA PARA DIFERENTES TASAS DE ALCOHOLEMIA. <i>Investigación básica</i> Miriam Casares López, et al	1645 - EVALUACIÓN DEL ESPESOR CORNEAL UTILIZANDO DOS DISPOSITIVOS DE NO CONTACTO DIFERENTE EN OJOS ADULTOS. <i>Investigación básica</i> Bárbara Blanco Torcal, et al	1686 - BIOMETRÍA DEL SEGMENTO ANTERIOR OCULAR SEGÚN EL ERROR REFRACTIVO. <i>Investigación básica</i> Noelia Martínez Albert, et al	T19
1415 - HÁBITOS ALIMENTARIOS Y DENSIDAD DEL PIGMENTO MACULAR EN NIÑOS. <i>Investigación básica</i> Marta C. García Romera, et al	1263 - PROPUESTA DE ALGORITMO EN LA EXPLORACIÓN DEL PACIENTE CON CORIORRETINOPATÍA SEROSA CENTRAL. EL OPTOMETRISTA MEJORANDO LOS CIRCUITOS SANITARIOS. <i>Investigación básica</i> Zaida Vega López, et al	1609 - DETERMINACIÓN DE LAS DIMENSIONES INTRAOCULARES EN ALTOS MIOPEs MEDIANTE BIOMICROSCOPIA ULTRASONICA. <i>Investigación básica</i> Francisco Luis Prieto Garrido, et al	T20
1710 - CORRELACIÓN ENTRE LOS HALLAZGOS EN LA ANGIO OCT Y ESPESORES MACULARES EN PACIENTES CON DIABETES TIPO 1 SIN RETINOPATÍA. <i>Investigación básica</i> Gema Insa Sánchez, et al	1671 - ESTUDIO DE VARIABLES MORFOGEOMÉTRICAS PARA MEJORAR EL DIAGNÓSTICO DE QUERATOCONO CON UNA LIMITACIÓN VISUAL LEVE. <i>Investigación básica</i> Ana Isabel Herranz Bartolomé, et al	1618 - DIFERENCIAS REFRACTIVAS ANTES Y DESPUÉS DE CICLOPLEJIA EN JÓVENES. <i>Investigación básica</i> Diana Rey Rodríguez, et al	T21
1780 - INTERCAMBIABILIDAD ENTRE LA FÓRMULA HAIGIS-L Y TRAZADO DE RAYOS DEL TOPÓGRAFO SIRIUS PARA CALCULAR LA POTENCIA DE LA LIO TRAS DE CIRUGÍA REFRACTIVA. <i>Investigación básica</i> Rosa Díez De la Uz, et al	1778 - LA ACTIVACIÓN DEL RECEPTOR TRPV4 INDUCE LA LIBERACIÓN DE AP4A AL HUMOR ACUOSO. <i>Investigación básica</i> Alba Martín Gil, et al	1229 - VALORACIÓN DE USO Y SATISFACCIÓN DE 350 USUARIOS DE ORTOQUERATOLOGÍA NOCTURNA. <i>Investigación básica</i> Tamara Rosas Borrego, et al	T22
1740 - PARÁMETROS CORNEALES EN PACIENTES CON SÍNDROME DE DOWN. <i>Investigación básica</i> Henar Albertos Arranz, et al	1343 - INFLUENCIA DE LA VISIBILIDAD EN LA DETECCIÓN DE LOS CICLISTAS. <i>Investigación básica</i> Joan Pérez Carbonell, et al	1187 - ANÁLISIS Y GESTIÓN DE LAS COMPETENCIAS COMPORTAMENTALES: EL OPTOMETRISTA. <i>Investigación básica</i> Pedro Tiago Maia Dos Reis de Jesus	T23
1541 - PROTOCOLO DE PRUEBAS VISUALES A REALIZAR EN GLIOMAS ÓPTICOS. <i>Investigación básica</i> Mª Oreto Escutia Puig, et al			T24
1379 - RESULTADOS DE ACOMODACIÓN OBJETIVA Y SUBJETIVA DE LENTE INTRAOCULAR AKKOLENS LUMINA. <i>Investigación básica</i> Mª Jesús Dargel Dargel Morales, et al			T25



IFEMA
Feria de Madrid

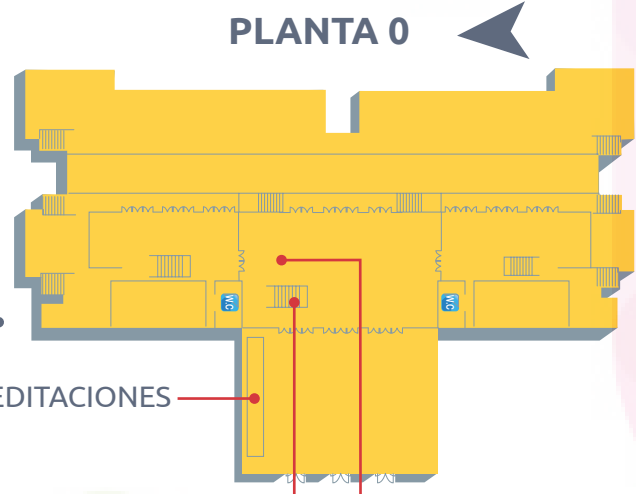
optom'18
MADRID 13-15 ABRIL
Dirigiendo nuestro Futuro

Expoptica
Y BUSSINESS OPTOM



ACCESO SUR

- AUTOBÚS DE EMT**
LÍNEA 112, LÍNEA 122
- AUTOBÚS INTERURBANO**
LÍNEA 828
- METRO**
LÍNEA 8
- ESTACIÓN DE FERROCARRIL**
- AEROPUERTO ADOLFO SUÁREZ MADRID-BARAJAS**



ACCESO CONGRESO



El contenido completo del Programa Científico de OPTOM 2018 está disponible en www.OPTOMcongreso.com

■ **UTILIZA TUS CLAVES**

El acceso está restringido sólo para uso de los congresistas, por tanto es imprescindible introducir las claves de usuario y contraseña facilitados a cada inscrito al Congreso.

■ **INFORMACIÓN PRÁCTICA**

El Programa Científico de OPTOM 2018 en la web ofrece toda la información ordenada por horario, autores y categorías (conferencia inaugural, conferencia magistral, sesiones plenarias, comunicaciones orales, comunicaciones en póster, conferencias patrocinadas, cursos clínicos, cursos monográficos, etc.), que a su vez están ordenados por día y hora.

■ **TRABAJA COMO QUIERAS**

Existe la posibilidad de descargar el contenido en documentos individuales, guardarlos e imprimirlos. O bien, descargar el contenido global del Programa Científico para trabajar de forma offline.



**ÓPTICOS
OPTOMETRISTAS**
Consejo General

© 2018 - Consejo General de Colegios
de Ópticos-Optometristas
www.optomcongreso.com



EDITA:
Avda. de San Luis, 47
28033 Madrid
Telf.: 91 766 99 34
Fax: 91 766 32 65
www.grupoicm.es

ISBN: 978-84-946572-3-8

**Programa Científico
OPTOM 2018.**

NO ESTÁ PERMITIDA LA REPRODUCCIÓN total o parcial de este documento, ni su tratamiento informático, ni la transmisión de ninguna forma o por cualquier medio, ya sea electrónico, mecánico o por fotocopia, por registro u otros métodos, sin el permiso previo y por escrito de los titulares del copyright.

COLEGIOS AUTONÓMICOS



Colegi Oficial d'Òptics
Optometristes de Catalunya

- **COLLEGI OFICIAL D'ÓPTICS OPTOMETRISTES DE CATALUNYA**
C/ Comte Borrell, 179-183 - 08015 Barcelona. Tel.: 93 424 51 02 - Fax: 93 424 11 50
Correo electrónico: cooc@cooc.cat - Web: www.cooc.org



COLEGIO DE
ÓPTICOS-OPTOMETRISTAS
DE LA COMUNITAT VALENCIANA

- **COLEGIO DE ÓPTICOS - OPTOMETRISTAS DE LA COMUNITAT VALENCIANA**
C/ Roterros, 14. 1º-1ª - 46003 Valencia. Tel.: 96 391 13 05 - Fax: 96 391 13 08
Correo electrónico: secretaria@coocv.es - Web: www.coocv.es



Colegio de Ópticos Optometristas
Castilla y León

- **COLEGIO DE ÓPTICOS-OPTOMETRISTAS DE CASTILLA Y LEÓN**
Pza. de la Universidad, 7. Entpta. E - 47003 Valladolid. Tel.: 983 29 84 35 - Fax: 983 39 16 44
Correo electrónico: coocyl@coocyl.es - Web: www.coocyl.es



COORM
Colegio Oficial
Ópticos - Optometristas
Región de Murcia

- **COLEGIO OFICIAL DE ÓPTICOS-OPTOMETRISTAS DE LA REGIÓN DE MURCIA**
C/ Miguel Vivancos, 4. Bajo 1 - 30007 Murcia. Tel.: 968 20 87 67 - Fax: 968 20 87 73
Correo electrónico: admin@coorm.org - Web: www.coorm.org



Colegio Oficial de
Ópticos-Optometristas
de Andalucía

- **COLEGIO OFICIAL DE ÓPTICOS-OPTOMETRISTAS DE ANDALUCÍA**
Avda. San Francisco Javier, 9. Edf. Sevilla 2, planta 11, módulo 18-22 - 41018 Sevilla.
Tel.: 954 64 40 04 - Fax: 954 64 43 27 Correo electrónico: coooa@coooa.org
Web: www.coooa.org



COLEGIO NACIONAL DE
ÓPTICOS-OPTOMETRISTAS

- **COLEGIO NACIONAL DE ÓPTICOS-OPTOMETRISTAS DE ESPAÑA**
C/ Princesa, 25, 4ª planta. Edificio Hexágono - 28008 Madrid. Tel.: 91 541 44 04 - Fax: 91 542 23 97
Correo electrónico: administracion@cnoo.es - Web: www.cnoo.es

DELEGACIONES REGIONALES DEL CNOO

- **PRIMERA DELEGACIÓN REGIONAL (Madrid, Extremadura y Castilla-La Mancha)**
C/ José Ortega y Gasset, 74. 1ªA - 28006 Madrid. Tel.: 91 401 50 29 - Fax: 91 309 17 36
Correo electrónico: dr1@cnoo.es / Web: www.cnoodr1.es
- **QUINTA DELEGACIÓN REGIONAL (País Vasco, Navarra, La Rioja y Cantabria)**
C/ Arbolancha, 6. 1º dcha.- 48001 Bilbao. Tel.: 94 424 13 25 - Fax: 94 424 26 37
Correo electrónico: dr5@cnoo.es / Web: www.dr5.cnoo.es
- **SEXTA DELEGACIÓN REGIONAL (Galicia)**
Pza Salvador Gª Bodaño 2. 1º-A (San Lázaro). 15703 Santiago de Compostela. A Coruña.
Tel.: 981 58 07 44 - Fax: 981 58 07 44. Correo electrónico: dr6@cnoo.es / Web: www.opticosoptometristasdegalicia.org
- **NOVENA DELEGACIÓN REGIONAL (Canarias)**
C/ León y Castillo, 78. Entresuelo, A. 35004 Las Palmas de Gran Canaria.
Tel.: 928 24 03 42 - Fax: 928 24 85 76. Correo electrónico: dr9@cnoo.es / Web: www.coocan.es
- **DÉCIMA DELEGACIÓN REGIONAL (Baleares)**
Pasaje Juan XXIII, 6. 1º-4ª. 07001 Palma de Mallorca. Baleares. Tel.: 971 21 41 42 - Fax: 971 72 47 66
Correo electrónico: dr10@cnoo.es / Web: www.opticosoptometristasdebaleares.org
- **UNDÉCIMA DELEGACIÓN REGIONAL (Aragón)**
C/ Cadena, 15. Bajo - 50001 Zaragoza. Tel.: 976 28 29 52 - Fax 976 28 29 52
Correo electrónico: dr11@cnoo.es / Web: www.cooaragon.es
- **DUODÉCIMA DELEGACIÓN REGIONAL (Asturias)**
C/ Asturias, 31. 1º dcha. - 33004 Oviedo. Asturias. Tel.: 985 22 86 70 - Fax: 985 22 86 70
Correo electrónico: dr12@cnoo.es / Web: www.cooasturias.es